

期間限定!

権利付き最終日から3日間の貸株金利が

金利
優先の方
のみ!

通常 ~~の~~ 7倍!

貸株サービスを申し込み「金利優先」に設定



キャンペーン対象日: 2024年3月29日(金)～31日(日)

株主優待を自動で受け取ることはできません。
配当金の代わりに配当金相当額を受け取ることができます。

株主優待を受け取る株数を手元に残して、一部貸出さない設定を利用すると便利

<https://www.youtube.com/watch?v=r3DtXACXg5M&t=2s>



iSPEED® デビューキャンペーン

国内株式

米国株式

CFD

iSPEED® デビューで

最大 **1,200** ポイント
プレゼント



エントリー期間: 2024年3月1日(金)9:00~2024年4月30日(火)16:00

期間中にiSPEED®を使って、国内株式（かぶミニ®・現物単元株・信用）・米国株式（現物・信用）・楽天CFDのいずれかをはじめて取引されたお客様に、各商品200ポイントをプレゼントいたします！

キャンペーン期間前に既に取引経験のある商品については200ポイント付与の対象外となります。

このキャンペーンはエントリーが必要です



今中 能夫

初心者でも
できる!

銘柄選びのコツ & 日米ハイテク株解説

2024年4月20日(土)10:00~ライブ配信

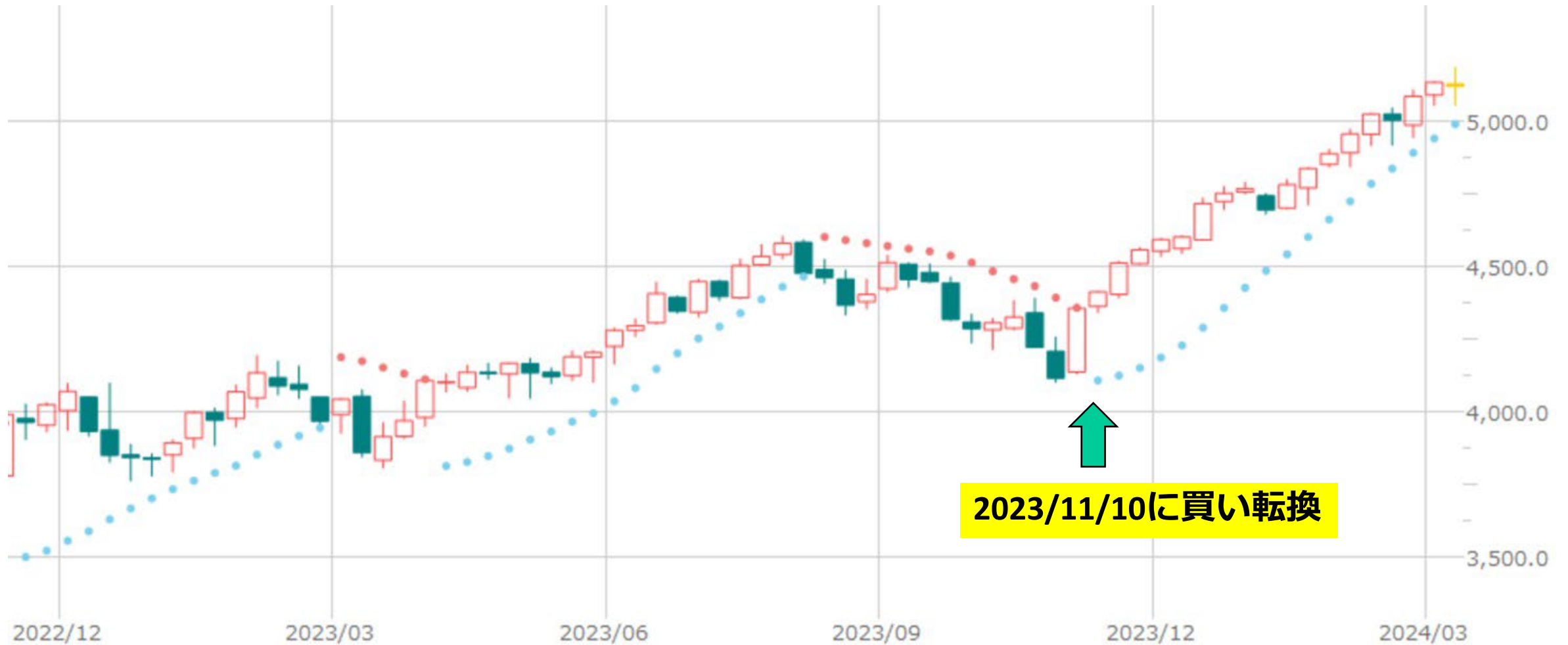


土信田 雅之

札幌会場での参加を希望されるお客様は事前にお申し込みが必要です。

YouTubeでのライブ配信も実施いたしますので全国どこからでもご参加いただくことができます！
ライブ配信はお申し込み不要です。

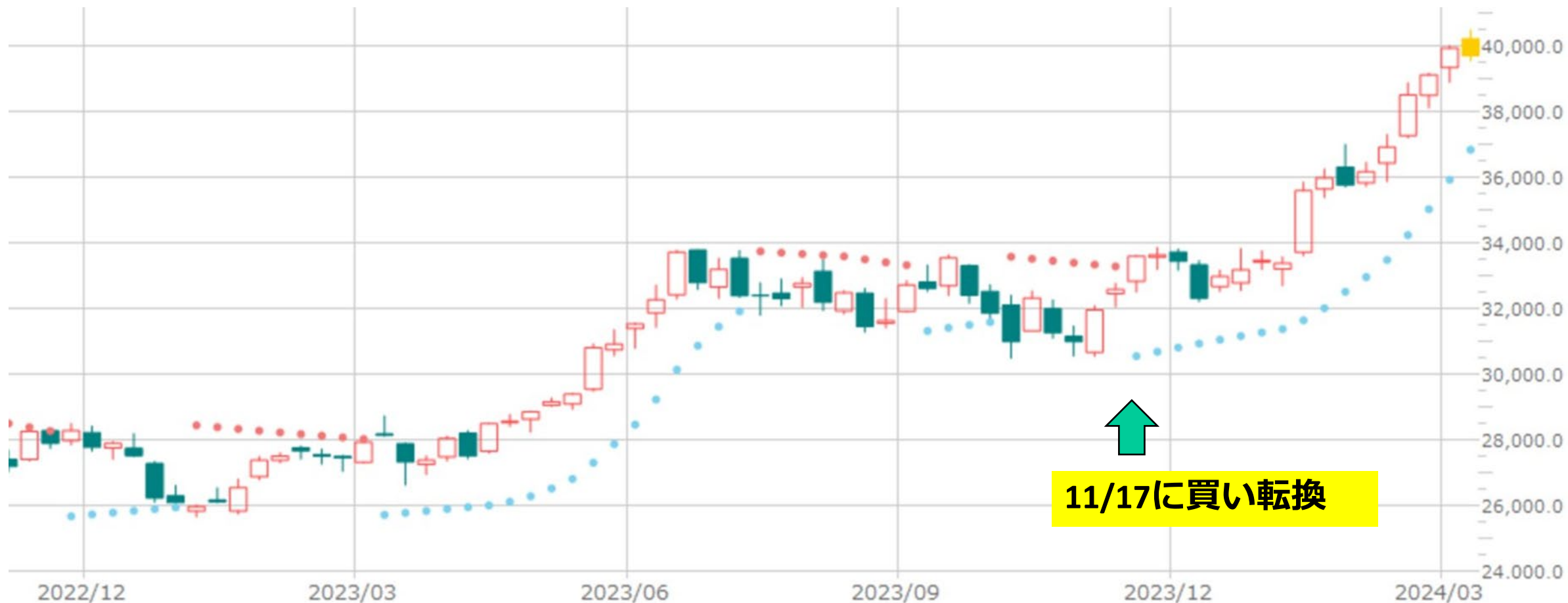
S&P500 (週足)



NASDAQ100 (週足)



日経平均 (週足)



東証グロース市場250指数 (週足)



11/24に買い転換
[月足は売り]



出所：楽天証券

香港ハンセン指数 (週足)

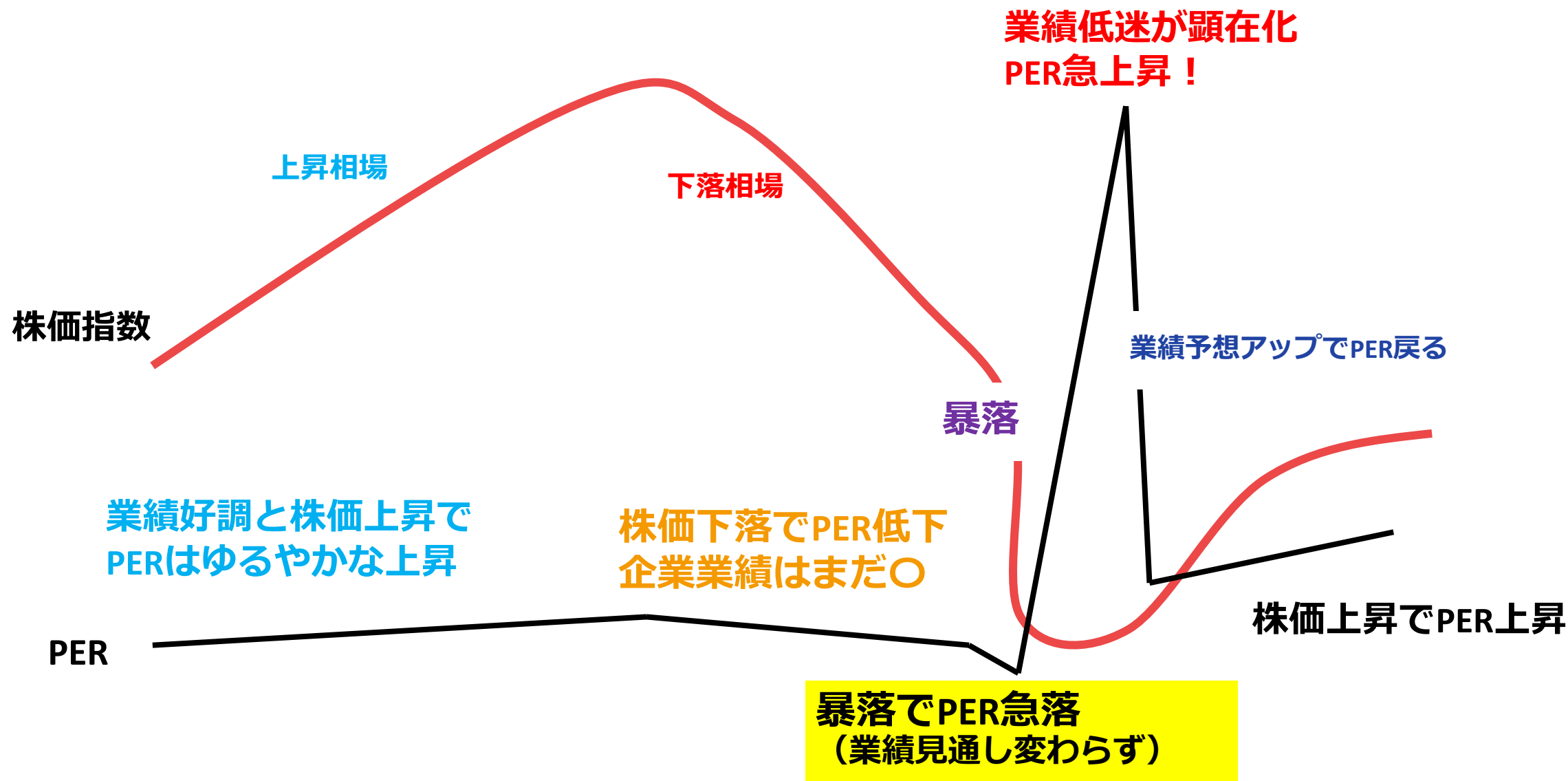


**2/23に買い転換
[月足は売り]**

よくある相場予想

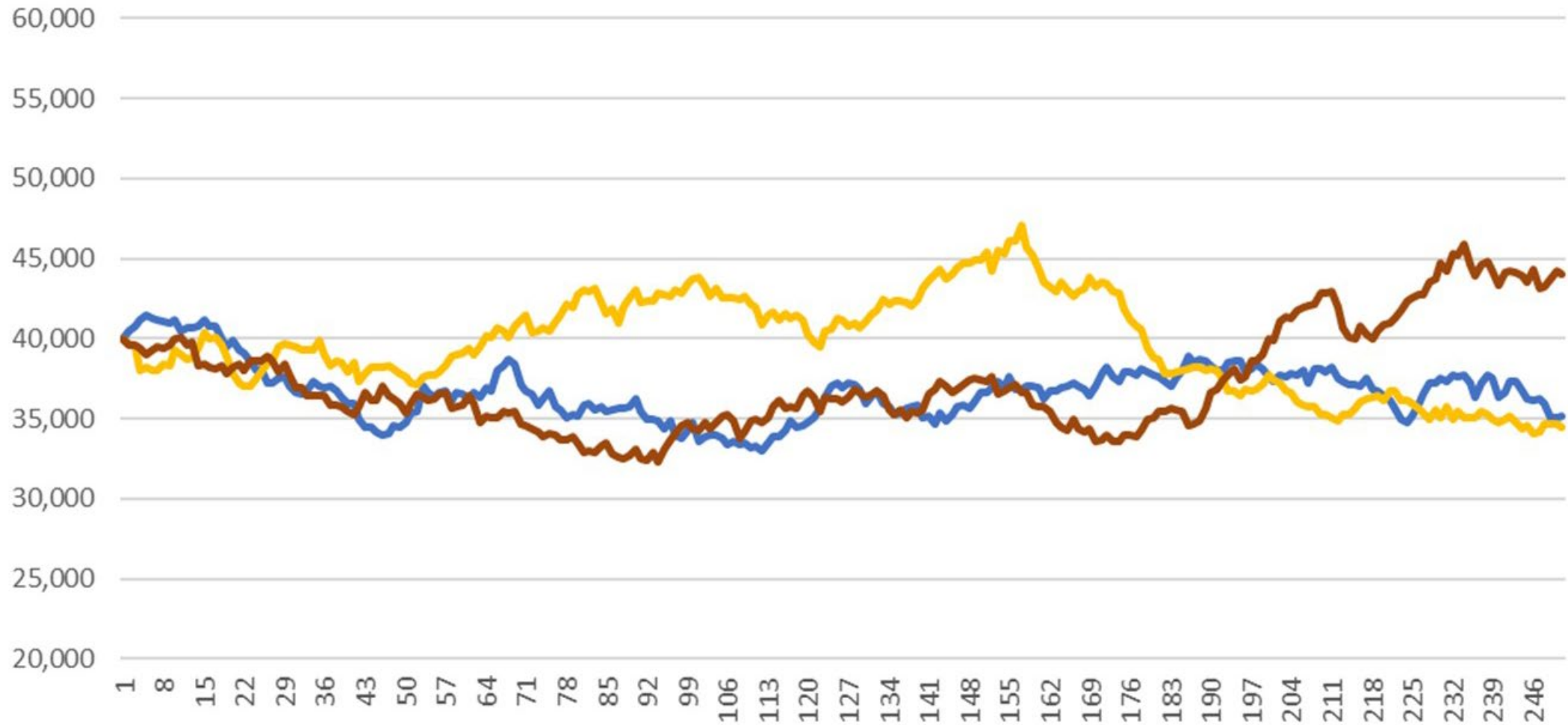
- 日経平均は〇万円まで上昇する！
- 日経平均の今年の高値予想
- 現在の日経平均は割高か、割安か？
- トランプ大統領再選なら日経平均はXXXになる！
- 日経平均とS&P500のPERからみると...

世界金融危機（リーマンショック）前後の株価指数とPERの推移（概略イメージ）



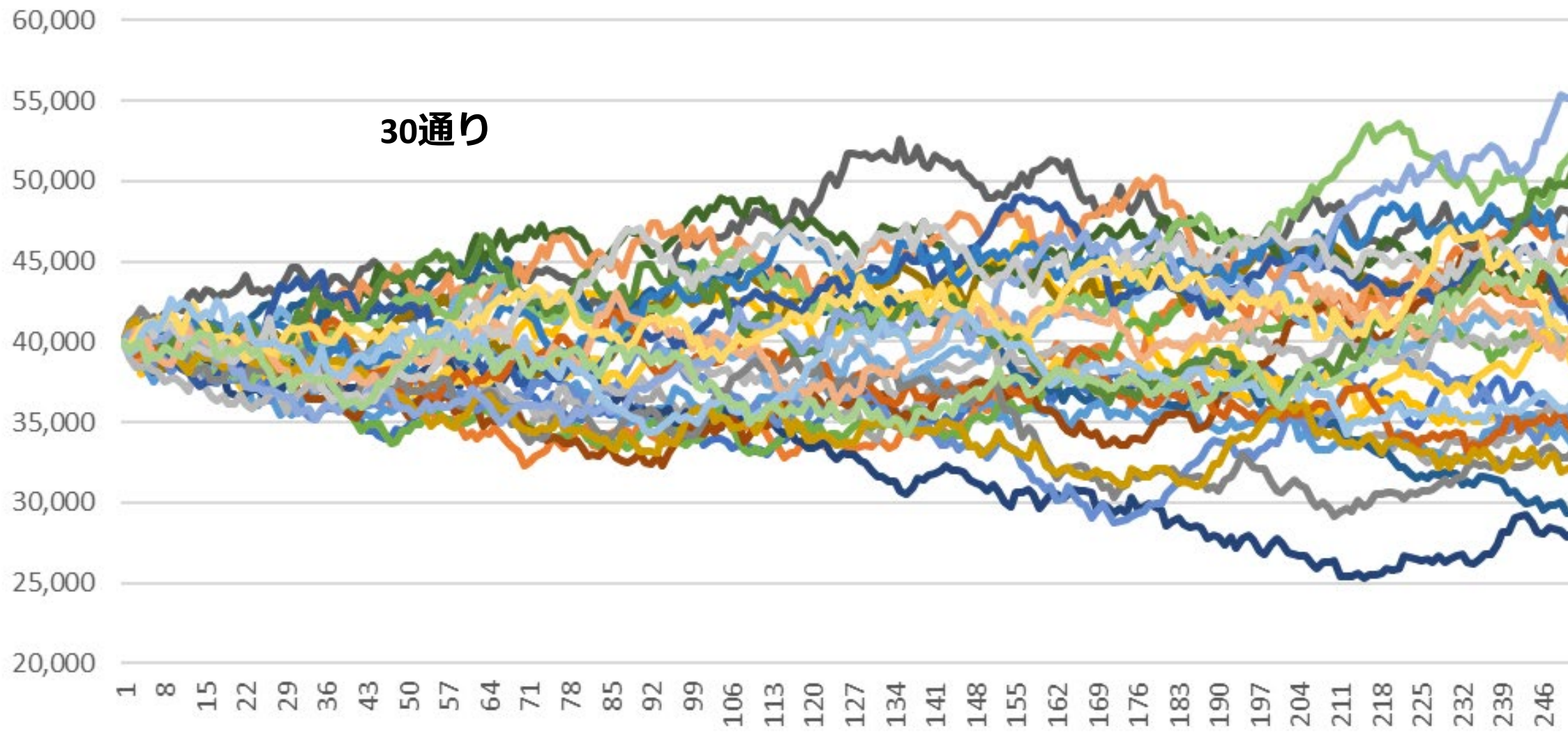
R つまり...予想PER（業績予想）は株価に遅行するため相場予測に役立たない

日経平均の今後1年の値動きシミュレーション 1



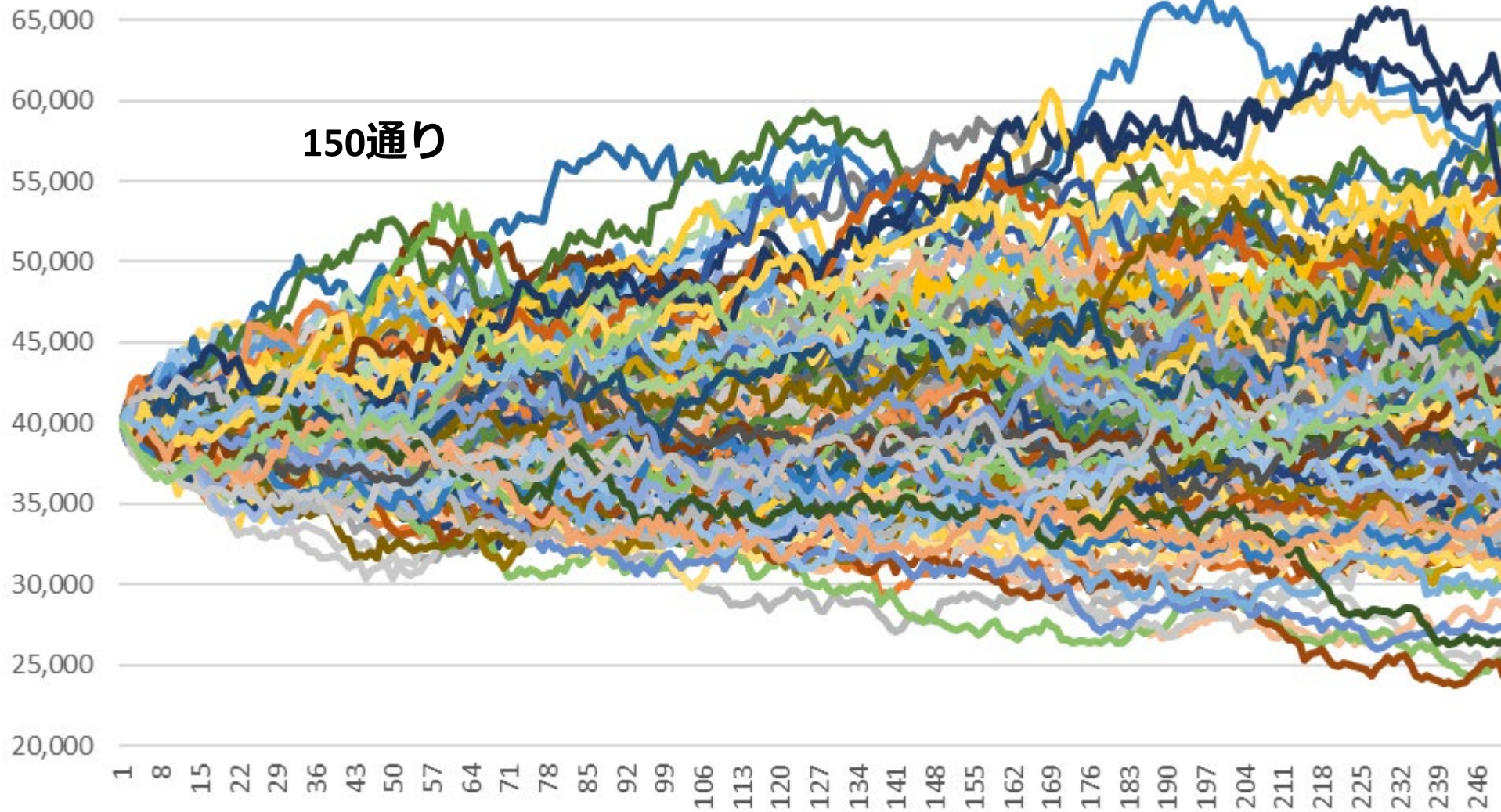
出所：楽天証券 乱数を発生させて標準偏差20%（年率）、平均2%（年率）となる3パターンを試算

日経平均の今後1年の値動きシミュレーション2



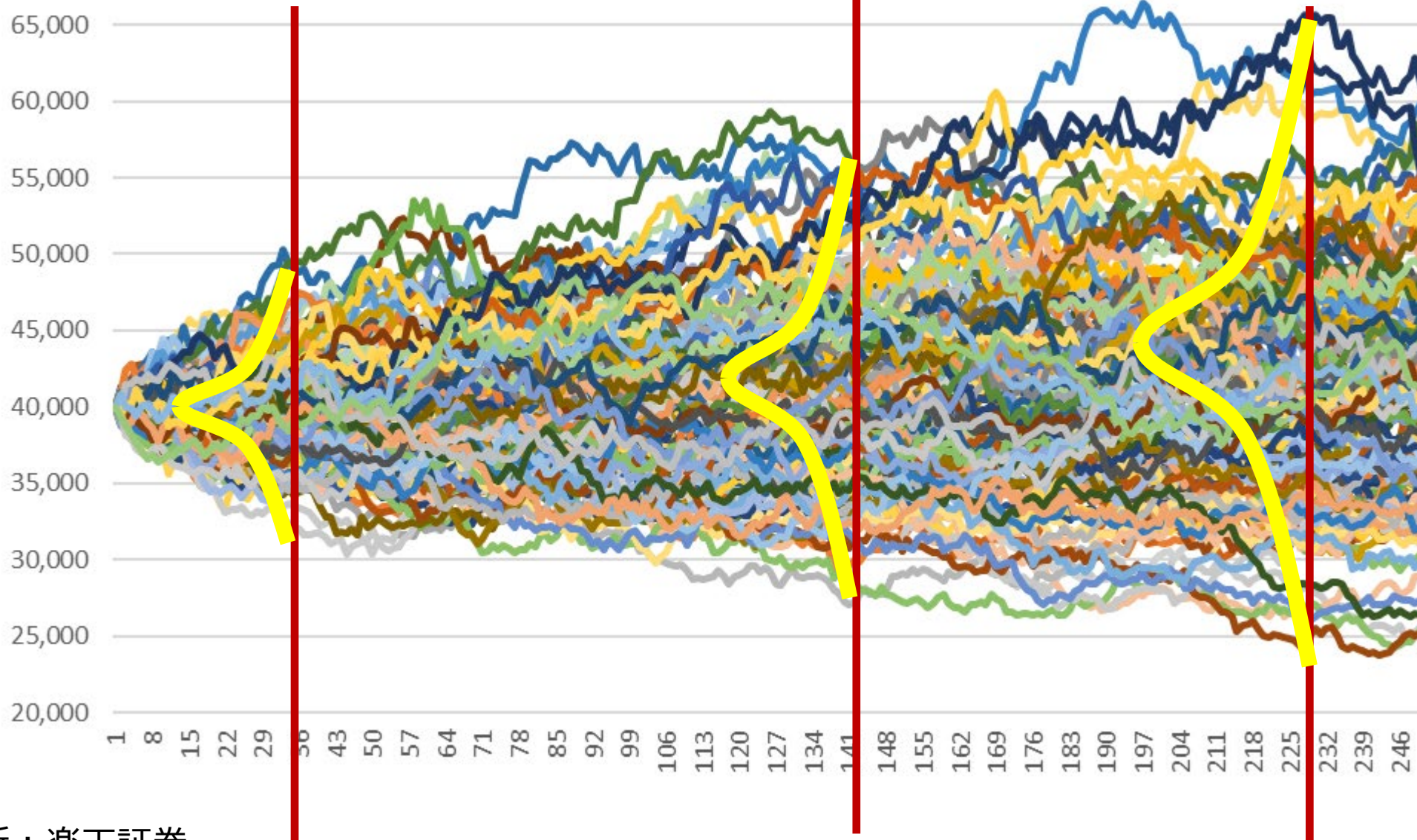
出所：楽天証券

日経平均の今後1年の値動きシミュレーション3



出所：楽天証券

日経平均の今後1年の値動きシミュレーション3'

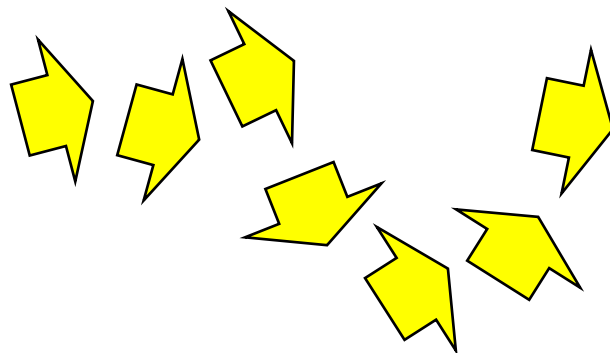


出所：楽天証券

物事はすべて確率論として見るべきで、絶対に正しいということはありません～ロバート・ルービン

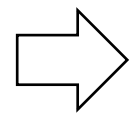
バタフライ効果

非常に小さな出来事ですら、最終的に予想もしていなかったような大きな出来事につながりうる



確率論から相場をみると...

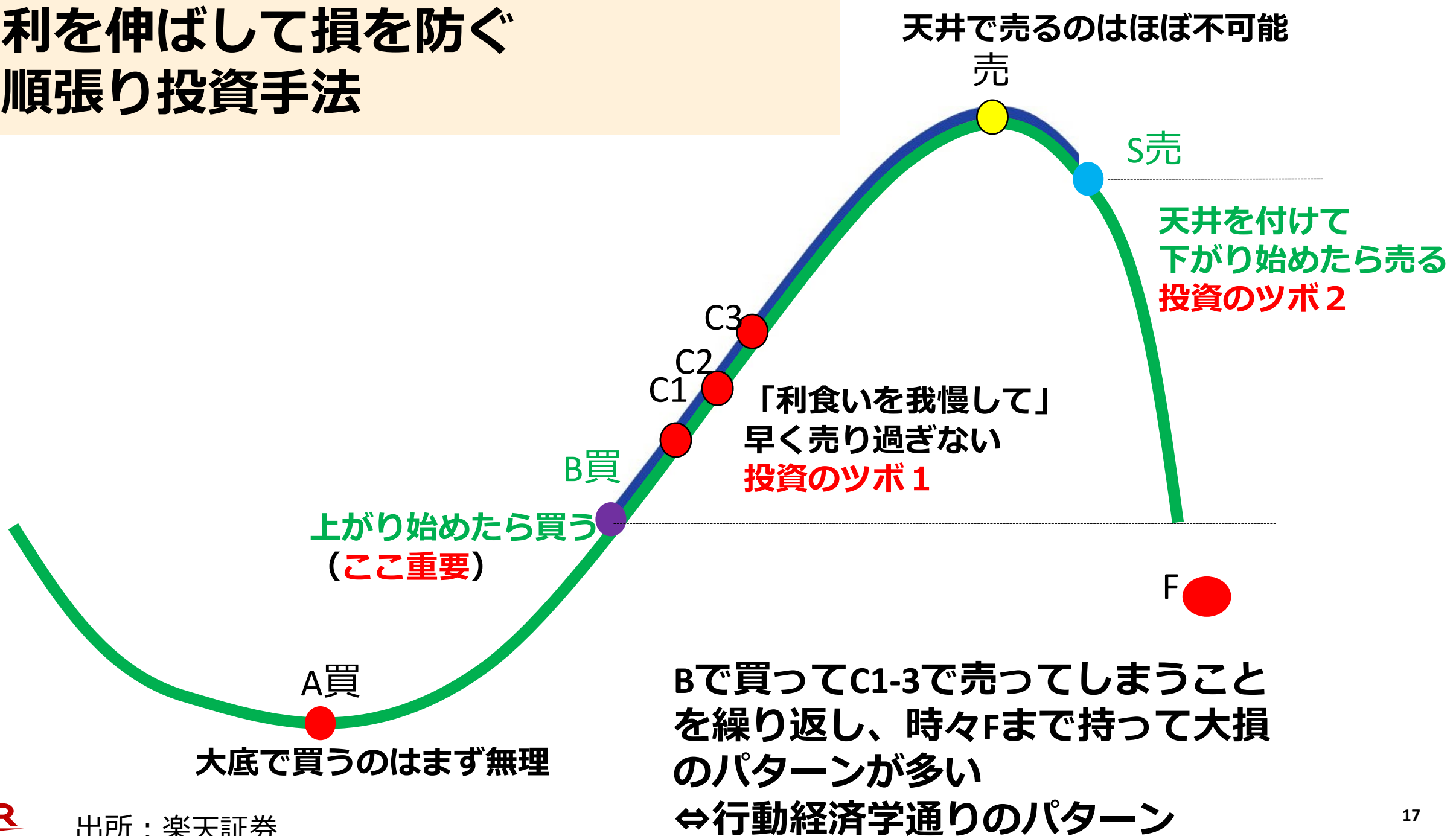
- 相場シナリオは一つではない
- ほんのちょっとしたことで値動きは変わる
- 今年の安値、高値予想は「お仕事の数字」



対策（案）

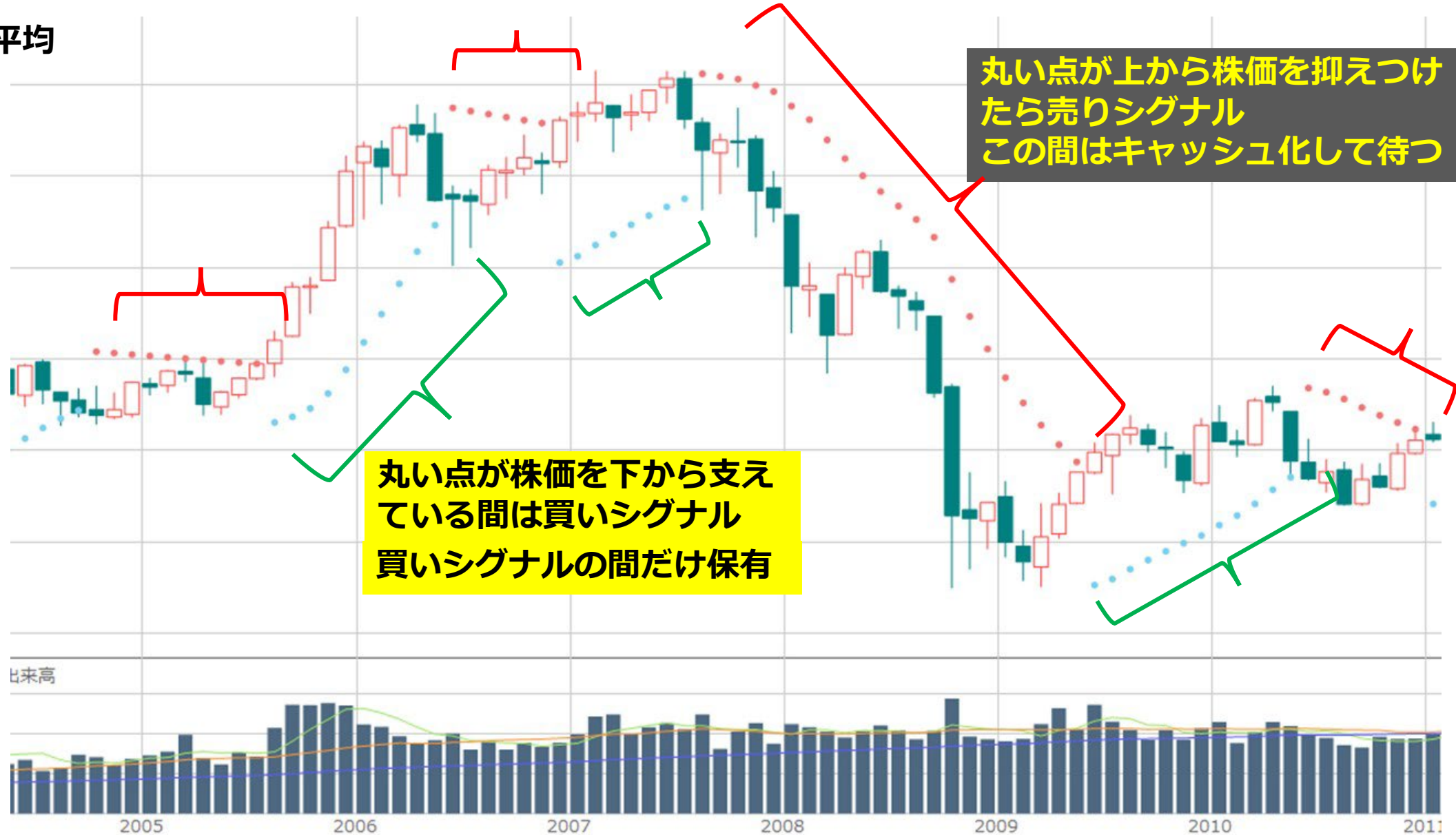
- 逆張り厳禁、順張りに徹する
- 増額修正、減額修正に逆らわない
- 利食いは遅く、損切りは早く

利を伸ばして損を防ぐ 順張り投資手法



長期（年単位）投資なら月足パラボリック:2006-2010に学ぶ

日経平均



これからの主要イベント

FOMC 3/20, 5/1, 6/12

米雇用統計 4/5, 5/3

2024/3/15-17

ロシア大統領選挙

2024/3/19

日銀金融政策決定会合

2024/4/10

米国3月消費者物価指数 (CPI)

2024/4/26

日銀金融政策決定会合

投資のポイント

- 日経平均、S&P500予想は聞き流す
- 投資に使う時間を決める（週末だけなら週足、月に数回なら月足）
- 逆張り厳禁、順張りに徹する

2月28日銘柄の振り返り

コード	銘柄名	事業内容	2/28,2/29	期間高値	3/8	騰落率	コメント	判断
1414	ショーボンドHD	橋梁、道路などインフラ補修工事	6,411	6,444	6,238	-2.7%	週足×、月足○	出
7269	スズキ	国内軽2強、インドシェア40%	6,577	6,694	6,264	-4.8%		○
CTVA	コルテバ	データベース管理システムの企業向ソフトウェア開発・販売	54.54	55.14	54.68	0.3%		○
IDXX	アイデックス ラボラトリーズ	ペット（コンパニオンアニマル）用の医療診断試薬及び関連製品	571.68	583.39	561.41	-1.8%		○
TT	トレイン テクノロジーズ	ビル・住宅冷暖房、冷凍輸送システム	283.64	289.79	284.85	0.4%		◎

株価指数	騰落率
S&P500	1.1%
NYダウ	-0.6%
NASDAQ100	4.7%
日経平均	1.3%
グロース250	-2.3%

継続銘柄

コード	銘柄名	事業内容	2/28,2/29	期間高値	3/8	騰落率	コメント	判断	計測開始	累積RTN
6368	オルガノ	半導体向け純水製造装置、水処理薬品	7,670	8,390	7,890	2.9%	半導体支援	◎	2024/1/31	28.9%
LHX	L3ハリス・テクノロジーズ	防衛、民間情報統合管理システム	213.19	2,645.00	214.60	0.7%		◎	2024/2/1	3.0%
ORCL	オラクル	データベース管理システムの企業向けソフトウェア開発・販売	111.68	114.80	112.42	0.7%	決算好調、NVDAと共同発表予定	◎	2024/2/1	-2.7%
TXT	テクストロン	航空、軍事、機械、金融のコングロメリット	87.60	93.45	92.13	5.2%	ベル受注好調	◎	2024/2/1	7.4%
ROST	ロス・ストアーズ	オフプライスアパレルとホームファッションストアを運営	150.45	151.12	145.74	-3.1%	下方修正 週足×、月足○	出	2023/12/27	6.1%
URI	ユナイテッド・レンタルズ	世界最大の機器レンタル会社	686.19	732.37	676.14	-1.5%		○	2023/12/27	16.8%
VRTX	バーテックス・ファーマシューティカルズ	米国のバイオ医薬品企業。低分子薬品の発見、開発、製造、商業化に従事	426.97	433.99	413.59	-3.1%	週足×、月足○	出	2023/12/27	1.4%
6294	オカダアイオン	破碎・解体用建機、林業機械	3,015	3,095	2,919	-3.2%		◎	2023/11/30	25.8%
ASML	ASMLホールディング	チップ製造装置、半導体装置システムの開発・製造	939.50	1,056.34	994.33	5.8%	値動き注意 週足○、月足○	◎	2023/11/29	44.6%
ECL	エコラボ	排水処理、洗浄・消毒、感染予防	225.01	227.27	223.46	-0.7%		◎	2023/9/13	24.0%
ELAN	エランコ・アニマル・ヘルス	ペット、家畜用予防薬、治療薬	15.93	16.37	16.45	3.3%		◎	2023/9/13	41.3%
CTSH	コグニザント・テクノロジーズ・ソリューションズ	インド、チェンナイ発祥の多国籍ITサービス企業	78.48	79.70	76.77	-2.2%		○	2023/8/23	9.0%
ROP	ローパーテクノロジー	医療、輸送、食品、建設などの多分野でソリューション提供ニッチトップを幅広く買収	543.45	552.06	545.95	0.5%		◎	2023/6/28	15.9%

3月13日の投資アイデア

- 決算はしっかりチェック。減額修正は手仕舞い。
- 相場全体の値動き荒いので、パラボリック売りシグナルには従う

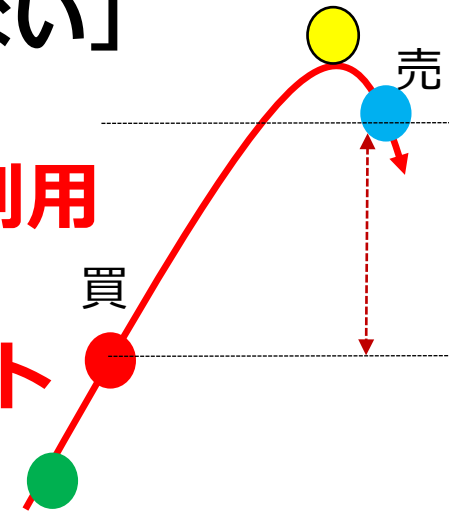
コード	銘柄名	事業内容	3/8	予PER	配当利回り	売上成長率	PEG	カタリスト
6517	デンヨー	可搬型エンジン発電機・溶接機	2,382	12.9	2.1%	8.1%	0.74	3Q決算好調、通期据置き
6823	リオン	補聴器国内シェア首位、環境機器、微粒子計測器	3,100	15.6	1.5%	6.8%	0.43	耳鼻科受診増で補聴器、検査機器好調
A	アジレント・テクノロジー	化学分析機器大手。HPを源流	147.87	31.6	0.9%	6.6%	2.98	1Q決算好調
GEHC	GEヘルスケア・テクノロジーズ	医療・診断機器 GEからスピノフ	93.87	23.3	0.1%	3.8%	1.02	コロナ後の医療機器売上増
LIN	リンデ	世界最大の産業ガス会社、米独に主要拠点、持株会社は英国	462.55	32.9	1.2%	4.6%	3.07	取引先業種の分散

(参考) 週イチじっくり投資のツボ

利益を伸ばす投資法：

「上がる銘柄を買い、下がり始めたら売る = 最高値は狙わない」

- パラボリック と トレーリングストップを併用
- 国内株：MSIIかiSPEEDアルゴ「**トレーリング注文**」を利用
- 米国株：ホームページ「テクニカルチャート」でパラボリック週足を**週末にチェック、逆指値リセット**



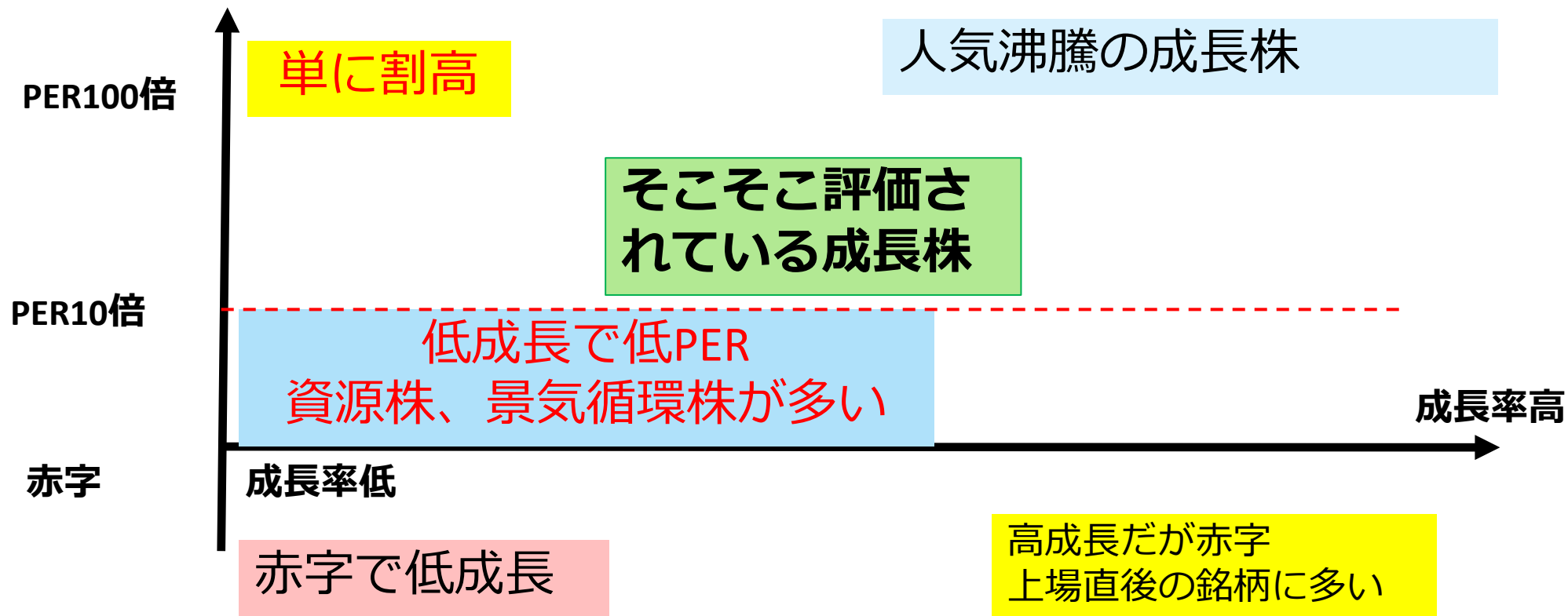
底堅い銘柄を探す3つの基準

- **直近決算が黒字**で、今期以降も**増収増益**見込み
- 割高でない（1 - 2年後の予想PERで10 - 30倍程度）
- 時価総額が**300億円、USD300mil超**（目安）

PER（株価収益率）

PER = 株価 ÷ 1株当たりの利益 （翌期の予想PERが最重要）

⇒利益が上がれば分配（配当）されなくても株主の持ち分は増える



PEG (ペグ レシオ : Price Earnings Growth Ratio)

PEG = PER ÷ 1株当たりの利益 (EPS) の増加率

⇒ 成長率を加味して割高、割安を見る指標 1以下で割安、2超で割高

