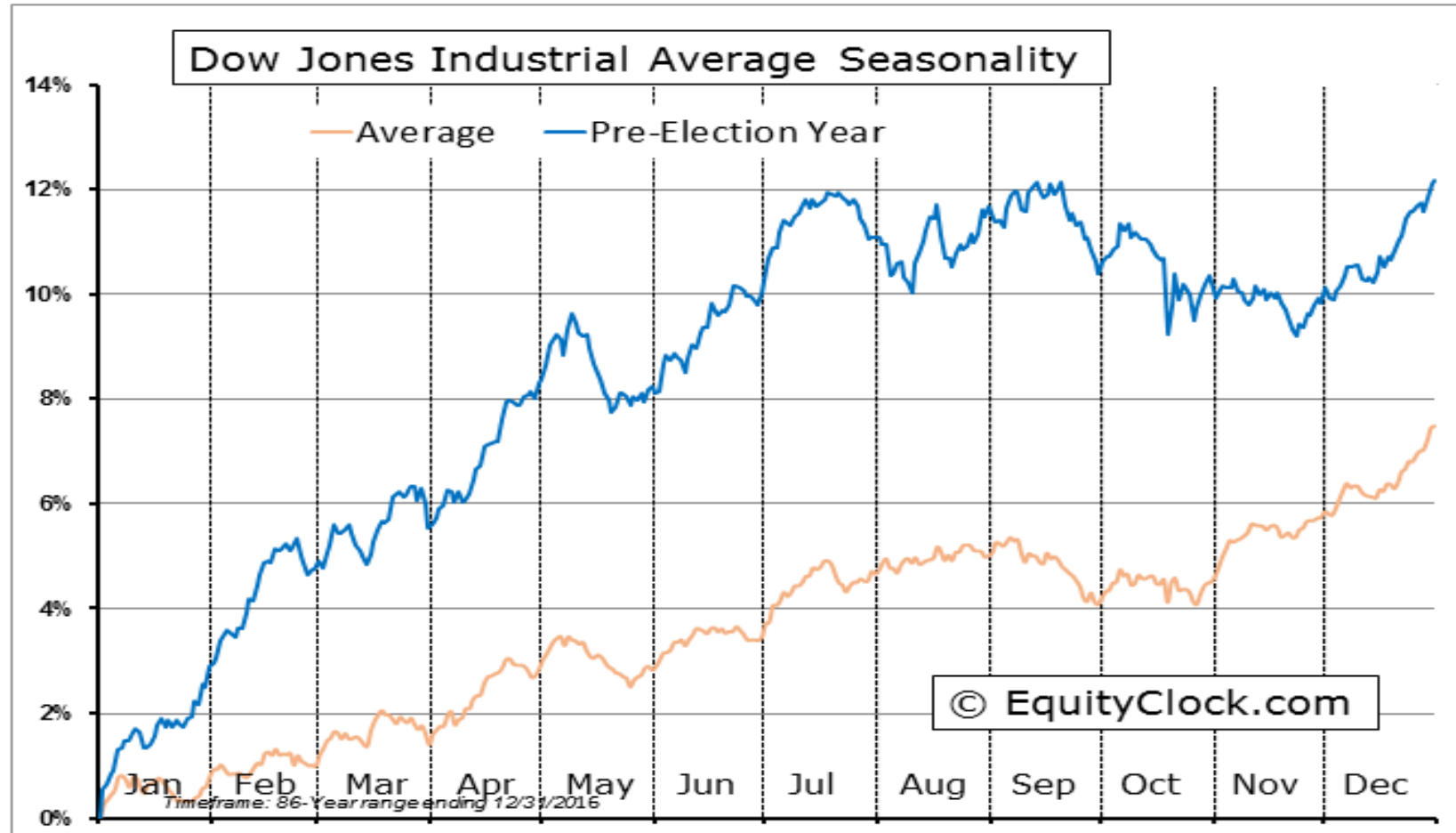


大統領選挙前年のNYダウのシーズンナリーチャート

Dow Jones Industrial Average Pre-Election Year Seasonal Chart

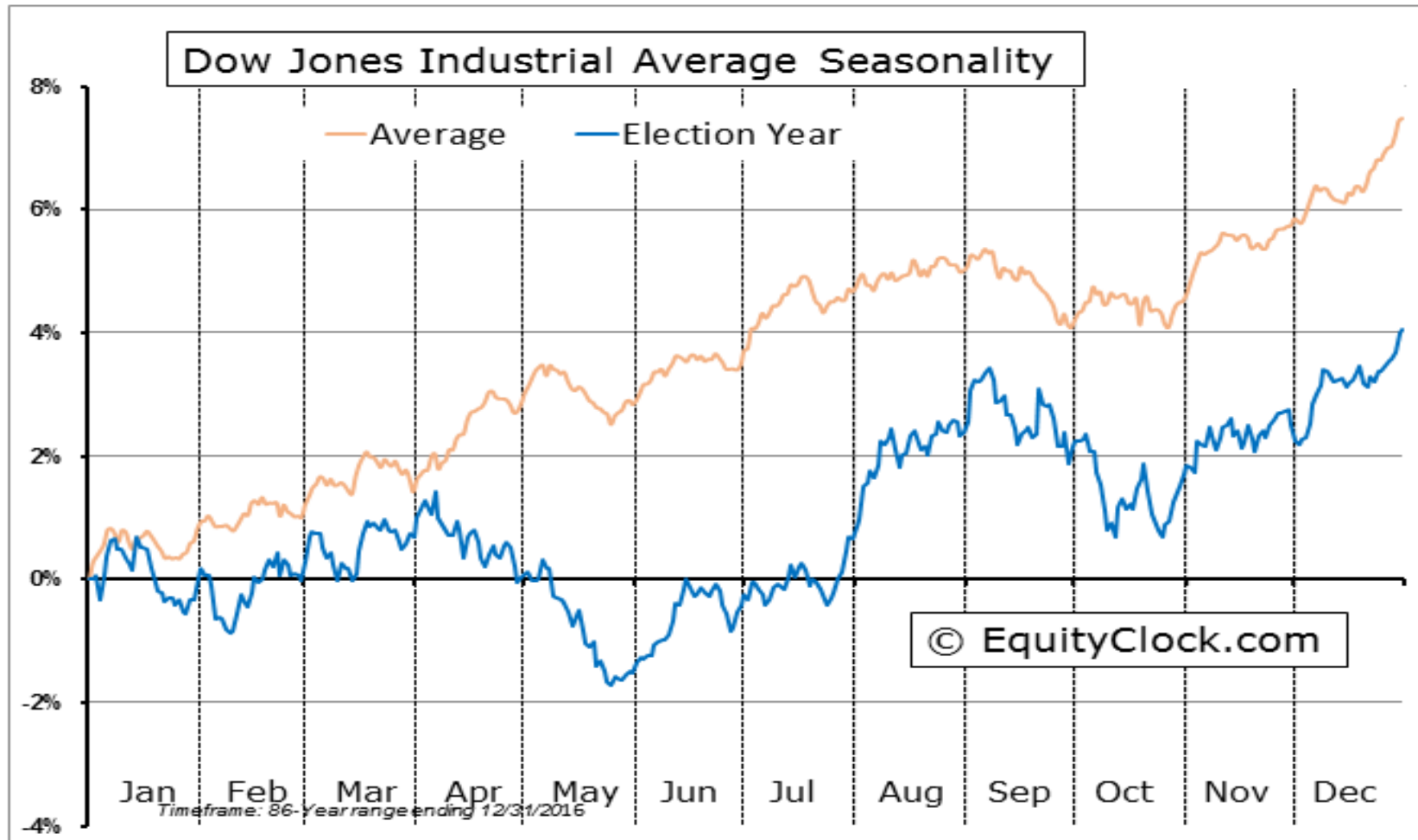


Dow Jones Industrial Average Pre-Election Year Seasonal Chart

出所：エクイティクロック

大統領選挙年のNYダウのシーズナリチャート

Dow Jones Industrial Average Election Year Seasonal Chart

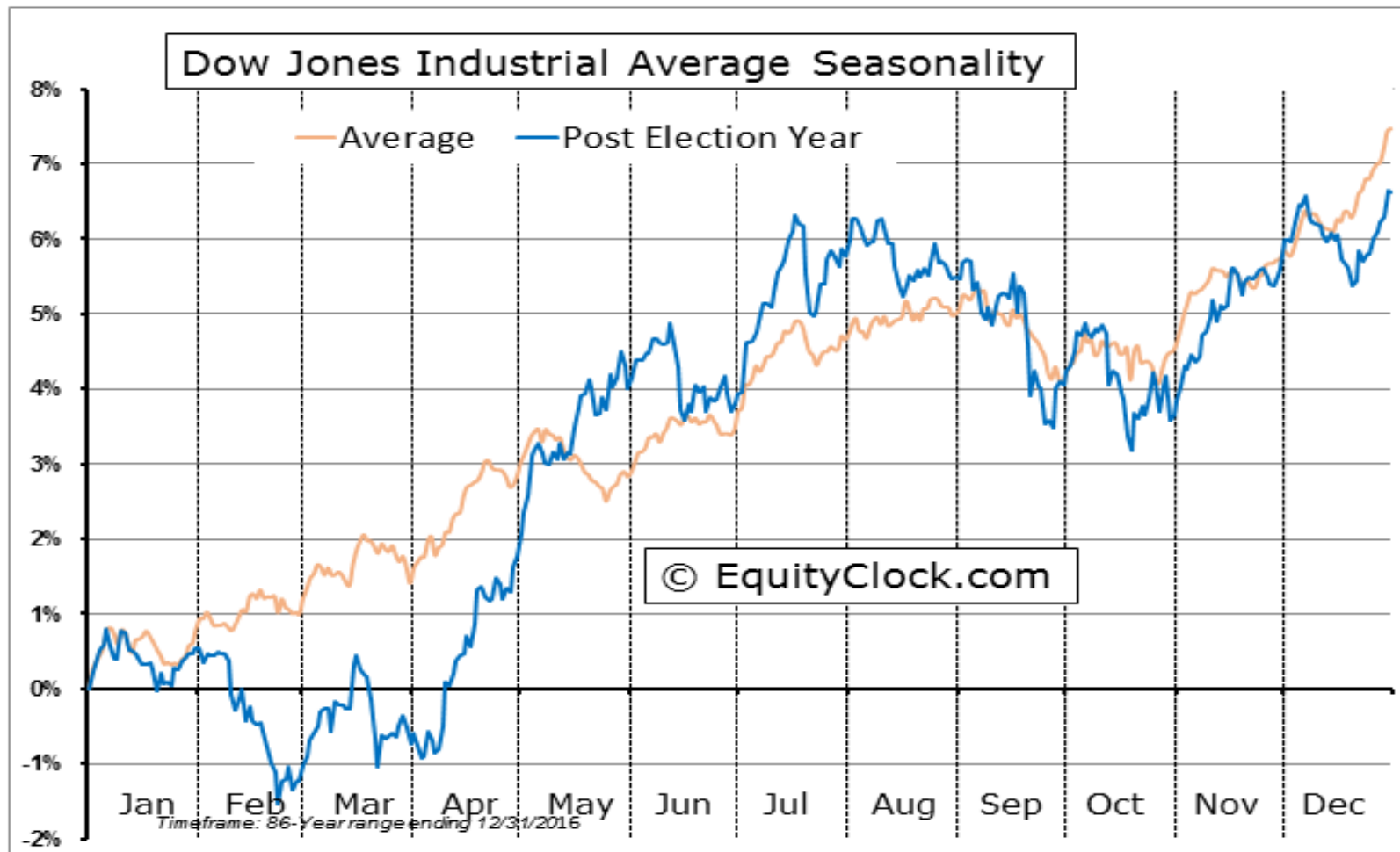


Dow Jones Industrial Average Election Year Seasonal Chart

出所：エクイテックロック

大統領選挙翌年のNYダウのシーズンナリーチャート

Dow Jones Industrial Average Post-Election Year Seasonal Chart



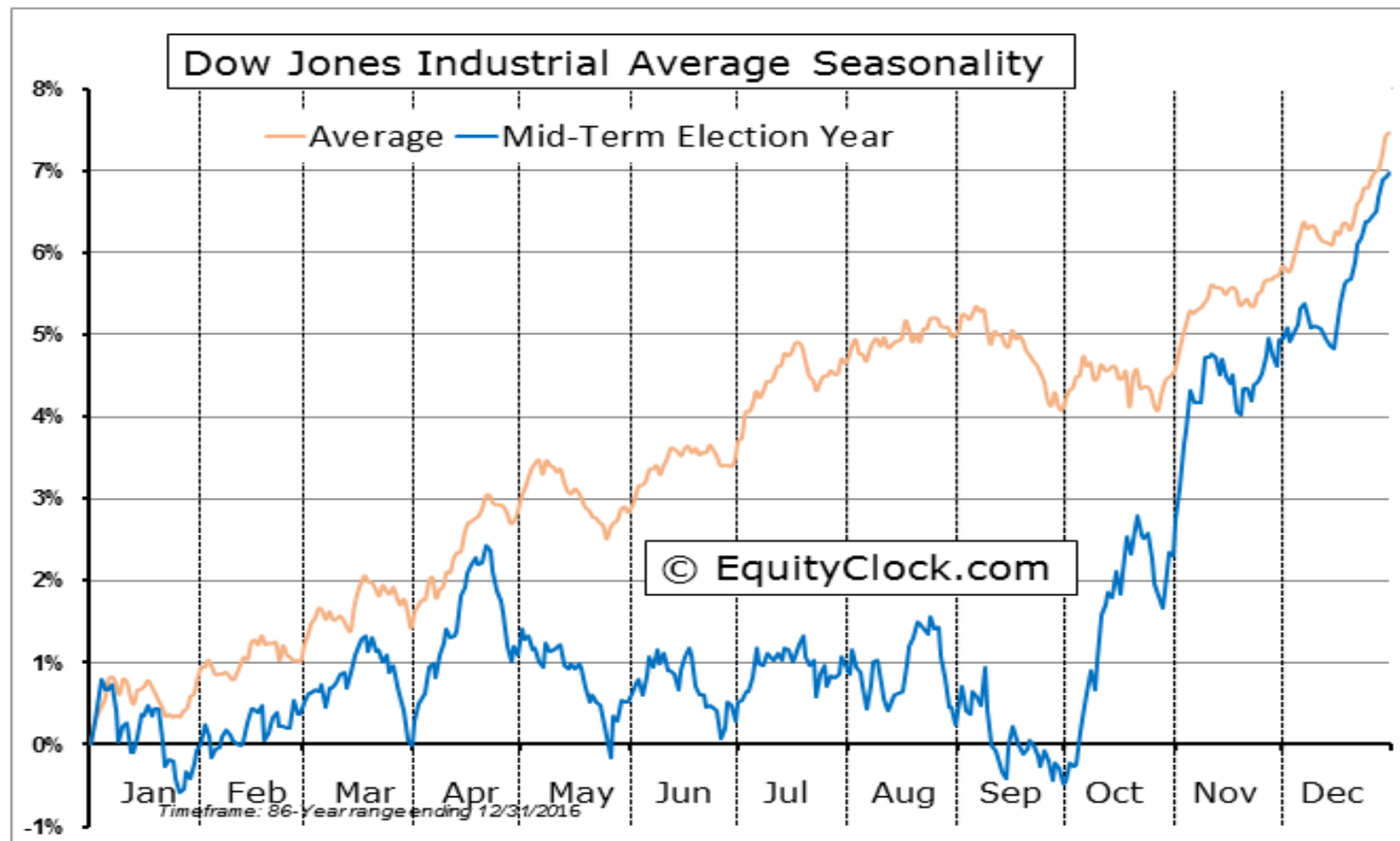
Dow Jones Industrial Average Post-Election Year Seasonal Chart

出所：エクイティクロック

中間選挙年のNYダウのシーズナリチャート

DOW JONES INDUSTRIAL AVERAGE FOUR-YEAR ELECTION CYCLE SEASONAL CHARTS

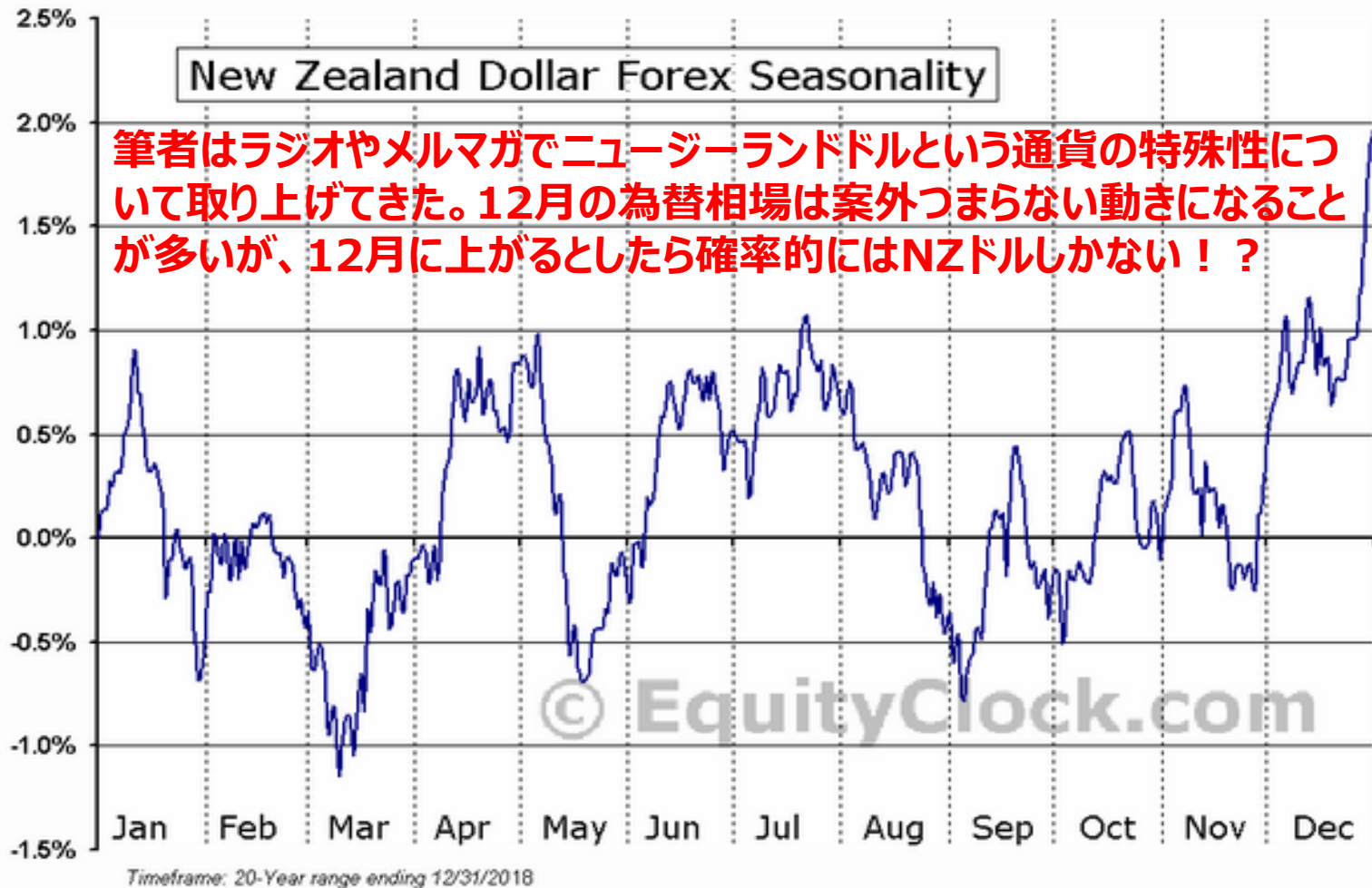
Dow Jones Industrial Average Mid-Term Election Year Seasonal Chart



Dow Jones Industrial Average Mid-term Election Year Seasonal Chart

NZドルのシーズナリーサイクル

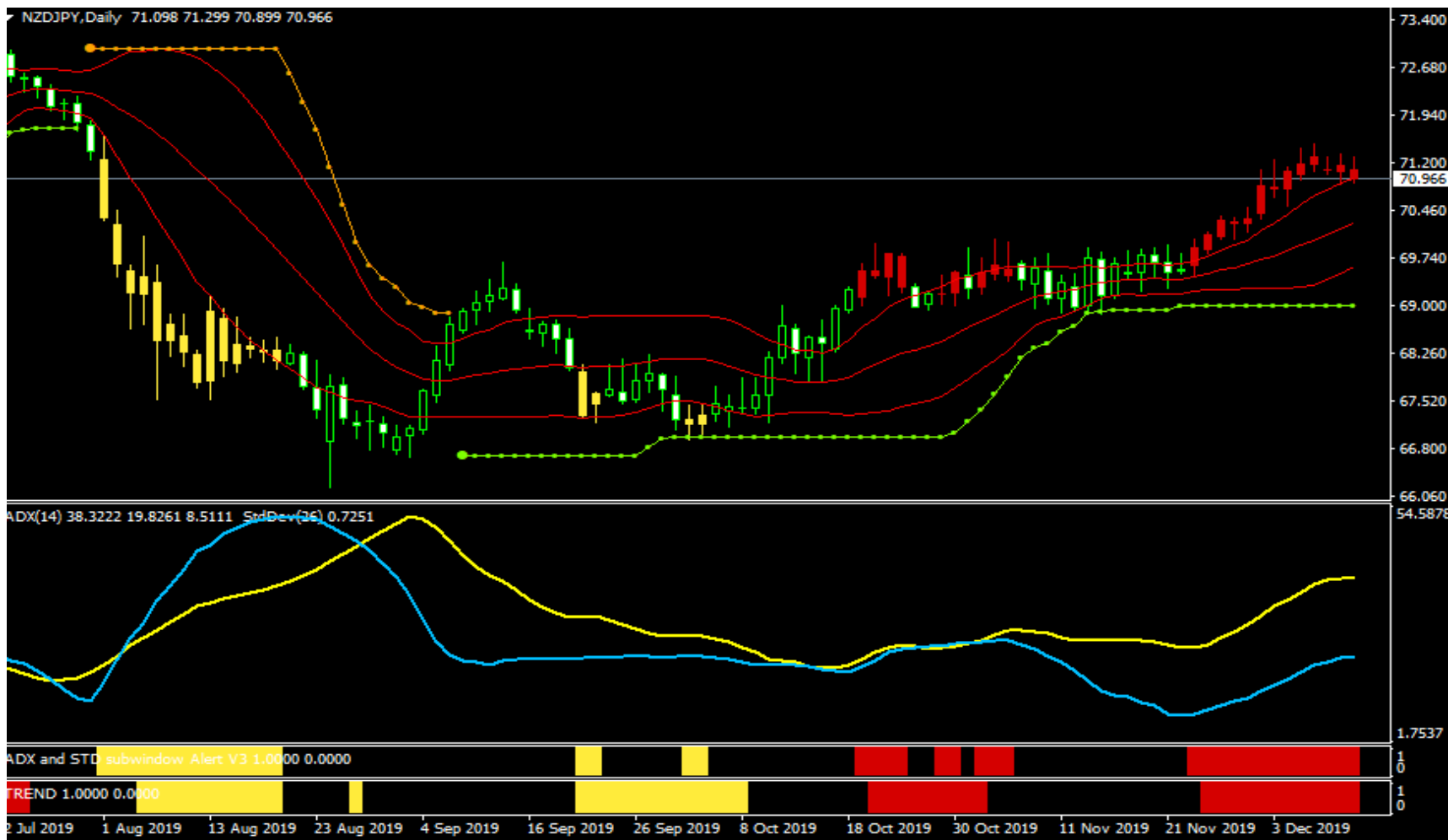
NEW ZEALAND DOLLAR FOREX (FX:NZD) SEASONAL CHART



出所：エクイティクロック

NZドル/円 (日足)

順張りの標準偏差ボラティリティトレードモデル



出所：楽天MT4・石原順インディケーター



ラリー・ウィリアムズの投資アノマリーカレンダー2020

“サイクル”を知り、経済指標を確認すれば、おのずと日々のポイントがわかる！

- **日本とアメリカの株式投資に役立つ情報満載！**
 - **・月間ごとの勝率を公開**
 - **・日米シーズナルパターンを完全に網羅**
 - **・日米のトレンド性を排除したバイアス(傾向)を紹介**
 - **・伝説のトレーダー、ラリー・ウィリアムズからの金言**
 - **・買い時がわかる日米市場の重要日を記載**
- **いつの時代も未来を予測するのは難しい。しかしマーケットにはトレンドをもたらす出来事や、人の心理・習慣に支配された周期的なパターンがありリズムに合わせて動く現象がある。HFTやアルゴリズムトレードが普及した現代においても、昔ながらの人々の習慣は変わりなく、政治変動や政策、TOBや株主優待に代表されるイベントなどに市場の値動きに長期的にも短期的にも影響を及ぼすものだ。**

よく知られているアノマリーで「10月末買いの翌4月売り」とあるようにマーケットには長い間で見られてきたその月の傾向などが存在する。ラリーカレンダーはそのような現象を月ごとに分析したものだ。

ラリー自身は米市場を分析しているが、日米の株価は相関性が高くその連動性を無視することはできない。

堅実で利益の出るトレードに必要なものは何なのか？ラリーが力説する「優位性を持つこと」「弱点を克服すること」を実現させるために、このカレンダーが一助になるはずだ。

『ラリー・ウィリアムズの投資アノマリーカレンダー 2020』ってどんな内容？

https://www.youtube.com/watch?time_continue=13&v=cLoIa6jh2Ic&feature=emb_title



ラリー・ウィリアムズの投資アノマリーカレンダー 2020

- 日米の休日、SQ
- 株の購入タイミングに適している重要日
- 各月の特性アノマリー（シーズナルパターン）
- 各月の上昇・下降率

よく知られているアノマリーで「**10月末買いの翌4月売り**」とあるように
マーケットには長い間で見られてきたその月の傾向などが存在する。
ラリーカレンダーはそのような現象を月ごとに分析したものだ。

● **対象市場**

- ・ **米国市場**
- ・ **日本市場**

● **掲載指標**

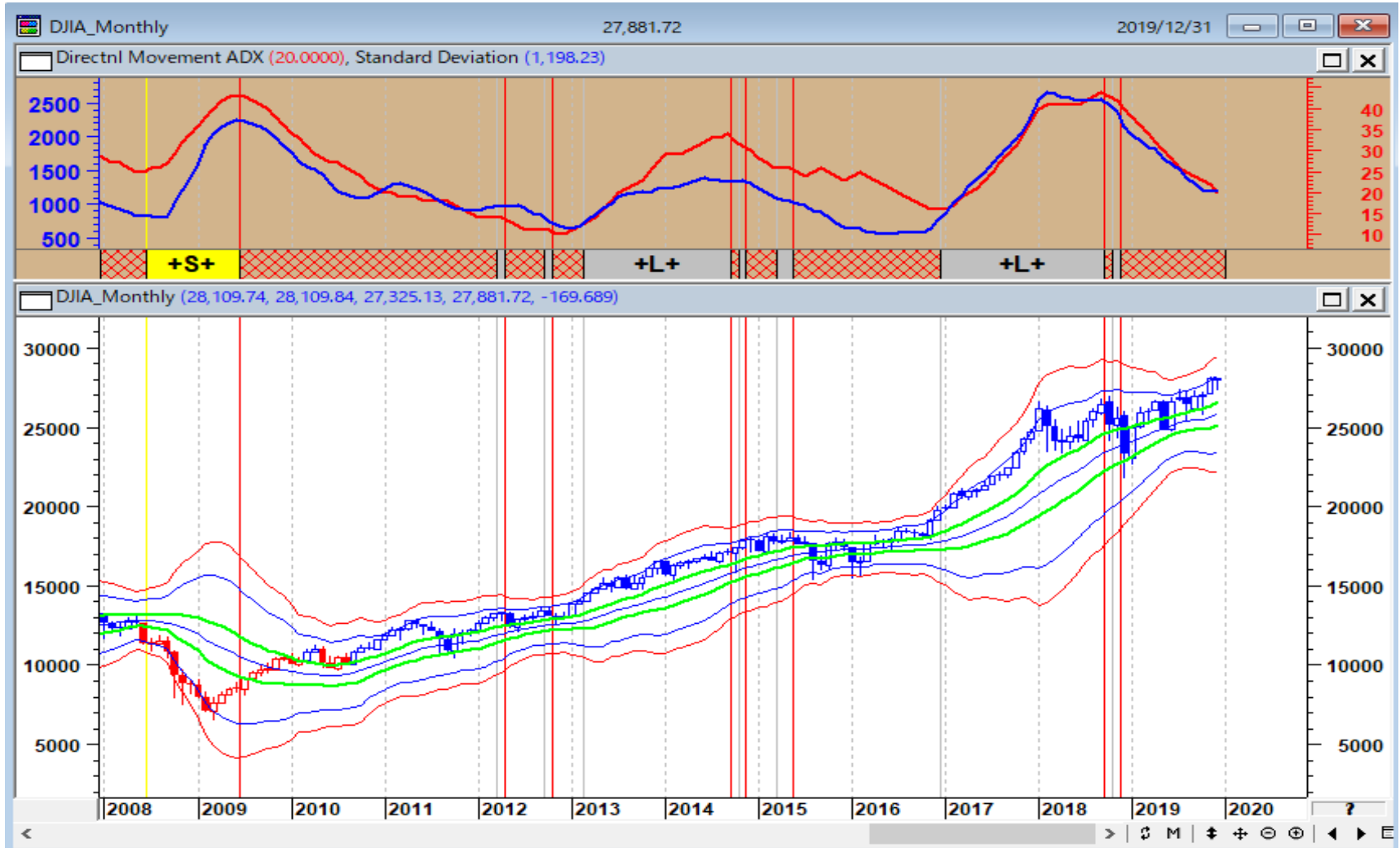
- ・ **日本カレンダー**
- ・ **米取引所（NYSE）の休場日**
- ・ **日経225SQ日**
- ・ **アメリカ市場のメジャーSQ日**
- ・ **米連邦公開市場委員会（FOMC）会合日**
- ・ **米雇用統計日**
- ・ **日銀金融政策会合**

● **検証期間(～2019年10月)**

NYダウ（月足） 順張りの標準偏差ボラティリティトレードモデル

上段：14か月ADX（赤）・26か月標準偏差ボラティリティ（青）

下段：21か月ボリンジャーバンド

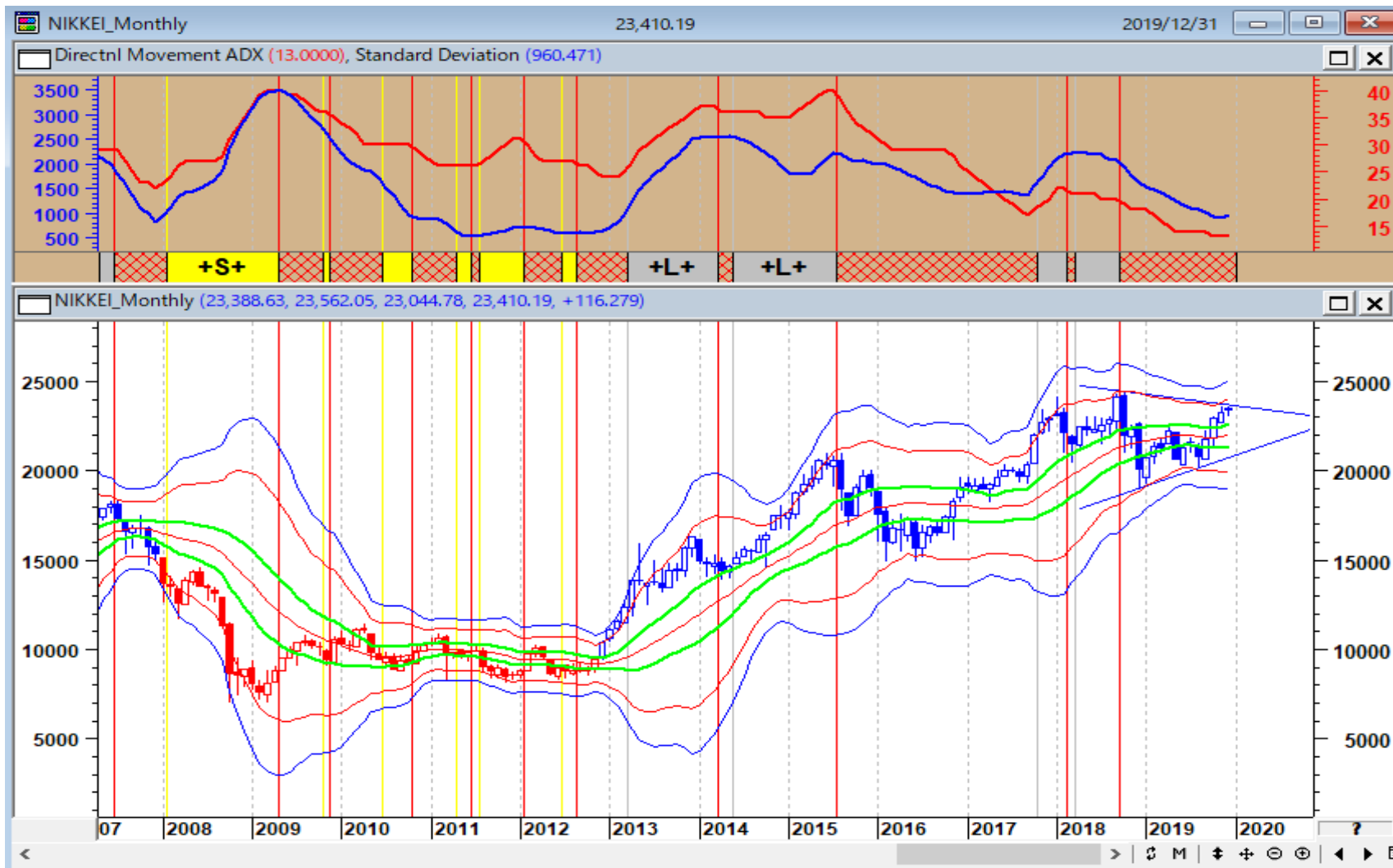


出所：筆者作成

日経平均（月足） 順張りの標準偏差ボラティリティトレードモデル

上段：14か月ADX（赤）・26か月標準偏差ボラティリティ（青）

下段：21か月ボリンジャーバンド



ドル/円（月足） 順張りの標準偏差ボラティリティトレードモデル

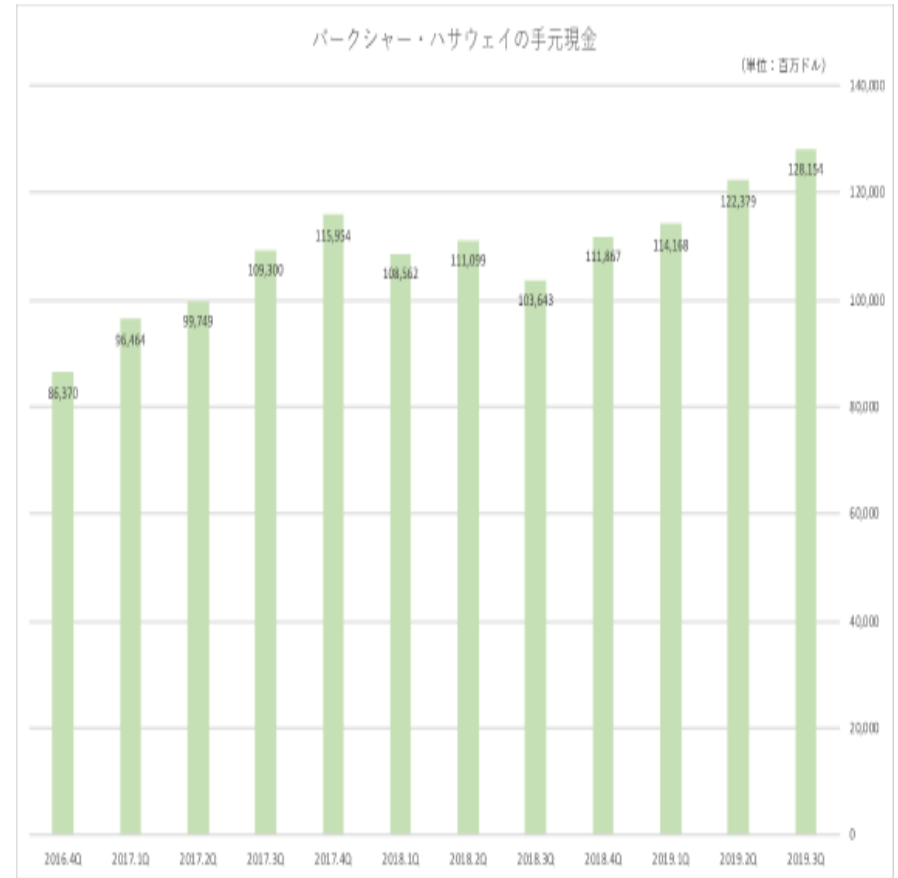
上段：14か月ADX（赤）・26か月標準偏差ボラティリティ（青）

下段：21か月ボリンジャーバンド



バフェット指標と パークシャー・ハサウェイの手元現金

The Ratio of Total Market Cap to US GDP



出所: <https://www.gurufocus.com/stock-market-valuations.php>

出所: 筆者作成

ブログ『石原順の日々の泡』

<https://ishiharajun.wordpress.com/>

石原順の日々の泡

FX・株式・債券・先物市場分析

おすすめ

石原順（西山孝四郎）の出演番組・メルマガ・DVD・書籍

[石原順のメルマガ『マーケットの極意』](#)

