

# ■ 2019年のIPOの状況 (10月21日現在)

51勝5敗1分

| 上場日  | 銘柄名       | コード  | 市場 | 公開価格  | 初値     | 騰落率    | 上場日   | 銘柄名         | コード  | 市場 | 公開価格  | 初値    | 騰落率    |
|------|-----------|------|----|-------|--------|--------|-------|-------------|------|----|-------|-------|--------|
| 2/22 | 識学        | 7049 | マ  | 1,800 | 4,550  | 152.8% | 6/19  | N グランデ      | 2976 | 札ア | 750   | 752   | 0.3%   |
| 2/26 | リックソフト    | 4429 | マ  | 4,000 | 9,050  | 126.3% | 6/19  | S a n s a n | 4443 | マ  | 4,500 | 4,760 | 5.8%   |
| 2/27 | 東海ソフト     | 4430 | 東2 | 1,500 | 2,872  | 91.5%  | 6/20  | ピアズ         | 7066 | マ  | 3,620 | 5,500 | 51.9%  |
| 2/28 | スマレジ      | 4431 | マ  | 1,370 | 3,225  | 135.4% | 6/21  | ブランディン      | 7067 | マ  | 1,740 | 4,825 | 177.3% |
| 2/28 | フロンテア I   | 7050 | マ  | 2,410 | 2,715  | 12.7%  | 6/25  | インフォNT      | 4444 | マ  | 1,490 | 3,430 | 130.2% |
| 3/5  | 日本国土      | 1887 | 東1 | 510   | 624    | 22.4%  | 6/26  | ヤマキザイ       | 7677 | 東2 | 1,280 | 1,450 | 13.3%  |
| 3/12 | ダイコー通産    | 7673 | 東2 | 1,540 | 1,732  | 12.5%  | 6/27  | 新日本製薬       | 4931 | マ  | 1,470 | 1,664 | 13.2%  |
| 3/13 | サーバワクス    | 4434 | マ  | 4,780 | 18,000 | 276.6% | 6/27  | あさくま        | 7678 | JQ | 1,250 | 1,834 | 46.7%  |
| 3/14 | N C N     | 7057 | JQ | 800   | 1,214  | 51.8%  | 6/28  | リビンT        | 4445 | マ  | 3,900 | 9,000 | 130.8% |
| 3/15 | カオナビ      | 4435 | マ  | 1,980 | 3,970  | 100.5% | 7/5   | フィード        | 7068 | マ  | 1,150 | 2,760 | 140.0% |
| 3/18 | 共栄セキュリ    | 7058 | JQ | 2,100 | 2,866  | 36.5%  | 7/18  | L i n k - U | 4446 | マ  | 2,820 | 5,760 | 104.3% |
| 3/19 | K H C     | 1451 | 東2 | 850   | 832    | -2.1%  | 7/24  | B & P       | 7804 | マ  | 2,000 | 2,400 | 20.0%  |
| 3/19 | ミンカブ      | 4436 | マ  | 1,050 | 1,400  | 33.3%  | 7/29  | ブシロード       | 7803 | マ  | 1,890 | 2,204 | 16.6%  |
| 3/19 | コプロHD     | 7059 | マ  | 2,090 | 2,395  | 14.6%  | 7/31  | ツクルバ        | 2978 | マ  | 2,050 | 2,050 | 0.0%   |
| 3/20 | ギークス      | 7060 | マ  | 1,930 | 2,900  | 50.3%  | 8/9   | ステムリム       | 4599 | マ  | 1,000 | 930   | -7.0%  |
| 3/25 | G D H     | 4437 | マ  | 2,280 | 5,200  | 128.1% | 9/12  | P B システム    | 4447 | 福Q | 1,380 | 1,950 | 41.3%  |
| 3/28 | 日本ホスピス    | 7061 | マ  | 1,000 | 1,466  | 46.6%  | 9/19  | サイバーバズ      | 7069 | マ  | 2,300 | 4,000 | 73.9%  |
| 3/28 | フレアス      | 7062 | マ  | 1,850 | 4,045  | 118.6% | 9/19  | アミファ        | 7800 | JQ | 660   | 910   | 37.9%  |
| 3/28 | N A T T Y | 7674 | マ  | 3,270 | 3,930  | 20.2%  | 9/20  | ギフティ        | 4449 | マ  | 1,500 | 1,880 | 25.3%  |
| 3/29 | W e l b y | 4438 | マ  | 5,200 | 18,030 | 246.7% | 9/24  | チャトワーク      | 4448 | マ  | 1,600 | 1,480 | -7.5%  |
| 3/29 | エードット     | 7063 | マ  | 1,110 | 2,453  | 121.0% | 9/26  | H P C システ   | 6597 | マ  | 1,990 | 1,870 | -6.0%  |
| 4/3  | 東名        | 4439 | マ  | 3,290 | 4,205  | 27.8%  | 10/1  | P S O L     | 4450 | マ  | 2,000 | 5,110 | 155.5% |
| 4/8  | ヴィッツ      | 4440 | マ  | 2,650 | 6,100  | 130.2% | 10/2  | レオクラン       | 7681 | 東2 | 2,700 | 2,920 | 8.1%   |
| 4/24 | ハウテレビ     | 7064 | マ  | 1,210 | 3,745  | 209.5% | 10/8  | H E N N G E | 4475 | マ  | 1,400 | 2,001 | 42.9%  |
| 4/25 | トビラシステ    | 4441 | マ  | 2,400 | 5,420  | 125.8% | 10/8  | A I クロス     | 4476 | マ  | 1,090 | 1,800 | 65.1%  |
| 4/25 | グッドスピ     | 7676 | マ  | 1,400 | 1,750  | 25.0%  | 10/9  | アンビスHD      | 7071 | JQ | 2,800 | 4,260 | 52.1%  |
| 5/30 | バルテス      | 4442 | マ  | 660   | 1,820  | 175.8% | 10/18 | ワシントンH      | 4691 | 東2 | 1,310 | 1,462 | 11.6%  |
| 6/4  | 大英産業      | 2974 | 福  | 1,520 | 1,330  | -12.5% | 10/18 | 浜木綿         | 7682 | JQ | 2,120 | 2,950 | 39.2%  |
| 6/12 | u p r     | 7065 | 東2 | 3,300 | 4,000  | 21.2%  |       |             |      |    |       |       |        |



※REIT等は除く

# ■ 2019年のIPOの状況 (10月21日現在)

# 18勝39敗

| 上場日  | 銘柄名    | コード  | 市場 | 初値     | 10/21終値 | 騰落率    |  | 上場日   | 銘柄名     | コード  | 市場 | 初値    | 10/21終値 | 騰落率    |
|------|--------|------|----|--------|---------|--------|--|-------|---------|------|----|-------|---------|--------|
| 2/22 | 識学     | 7049 | マ  | 4,550  | 1,457   | -68.0% |  | 6/19  | Nグランデ   | 2976 | 札ア | 752   | 1,281   | 70.3%  |
| 2/26 | リックソフト | 4429 | マ  | 9,050  | 3,845   | -57.5% |  | 6/19  | Sansan  | 4443 | マ  | 4,760 | 3,710   | -22.1% |
| 2/27 | 東海ソフト  | 4430 | 東2 | 2,872  | 2,128   | -25.9% |  | 6/20  | ピアズ     | 7066 | マ  | 5,500 | 2,800   | -49.1% |
| 2/28 | スマレジ   | 4431 | マ  | 3,225  | 2,648   | -17.9% |  | 6/21  | ブランディン  | 7067 | マ  | 4,825 | 2,072   | -57.1% |
| 2/28 | フロンテアI | 7050 | マ  | 2,715  | 2,107   | -22.4% |  | 6/25  | インフォNT  | 4444 | マ  | 3,430 | 1,690   | -50.7% |
| 3/5  | 日本国土   | 1887 | 東1 | 624    | 583     | -6.6%  |  | 6/26  | ヤマキザイ   | 7677 | 東2 | 1,450 | 1,731   | 19.4%  |
| 3/12 | ダイコー通産 | 7673 | 東2 | 1,732  | 1,844   | 6.5%   |  | 6/27  | 新日本製薬   | 4931 | マ  | 1,664 | 1,567   | -5.8%  |
| 3/13 | サーバワクス | 4434 | マ  | 18,000 | 5,870   | -67.4% |  | 6/27  | あさくま    | 7678 | JQ | 1,834 | 1,677   | -8.6%  |
| 3/14 | NCN    | 7057 | JQ | 1,214  | 1,225   | 0.9%   |  | 6/28  | リビンT    | 4445 | マ  | 9,000 | 4,600   | -48.9% |
| 3/15 | カオナビ   | 4435 | マ  | 3,970  | 5,000   | 25.9%  |  | 7/5   | フィード    | 7068 | マ  | 2,760 | 1,655   | -40.0% |
| 3/18 | 共栄セキュリ | 7058 | JQ | 2,866  | 4,520   | 57.7%  |  | 7/18  | Link-U  | 4446 | マ  | 5,760 | 3,945   | -31.5% |
| 3/19 | KHC    | 1451 | 東2 | 832    | 747     | -10.2% |  | 7/24  | B&P     | 7804 | マ  | 2,400 | 2,080   | -13.3% |
| 3/19 | ミンカブ   | 4436 | マ  | 1,400  | 1,048   | -25.1% |  | 7/29  | ブシロード   | 7803 | マ  | 2,204 | 3,700   | 67.9%  |
| 3/19 | コプロHD  | 7059 | マ  | 2,395  | 2,559   | 6.8%   |  | 7/31  | ツクルバ    | 2978 | マ  | 2,050 | 1,434   | -30.0% |
| 3/20 | ギークス   | 7060 | マ  | 2,900  | 1,412   | -51.3% |  | 8/9   | ステムリム   | 4599 | マ  | 930   | 943     | 1.4%   |
| 3/25 | GDH    | 4437 | マ  | 5,200  | 2,716   | -47.8% |  | 9/12  | PBシステム  | 4447 | 福Q | 1,950 | 1,498   | -23.2% |
| 3/28 | 日本ホスピス | 7061 | マ  | 1,466  | 2,287   | 56.0%  |  | 9/19  | サイバーバズ  | 7069 | マ  | 4,000 | 3,880   | -3.0%  |
| 3/28 | フレアス   | 7062 | マ  | 4,045  | 1,768   | -56.3% |  | 9/19  | アミファ    | 7800 | JQ | 910   | 1,061   | 16.6%  |
| 3/28 | NATTY  | 7674 | マ  | 3,930  | 4,300   | 9.4%   |  | 9/20  | ギフトィ    | 4449 | マ  | 1,880 | 1,629   | -13.4% |
| 3/29 | Welby  | 4438 | マ  | 18,030 | 2,482   | -86.2% |  | 9/24  | チャットワーク | 4448 | マ  | 1,480 | 1,014   | -31.5% |
| 3/29 | エードット  | 7063 | マ  | 2,453  | 2,445   | -0.3%  |  | 9/26  | HPCシステ  | 6597 | マ  | 1,870 | 1,660   | -11.2% |
| 4/3  | 東名     | 4439 | マ  | 4,205  | 3,395   | -19.3% |  | 10/1  | PSOL    | 4450 | マ  | 5,110 | 3,895   | -23.8% |
| 4/8  | ヴィッツ   | 4440 | マ  | 6,100  | 2,000   | -67.2% |  | 10/2  | レオクラン   | 7681 | 東2 | 2,920 | 4,615   | 58.0%  |
| 4/24 | ハウテレビ  | 7064 | マ  | 3,745  | 2,610   | -30.3% |  | 10/8  | HENNGE  | 4475 | マ  | 2,001 | 1,616   | -19.2% |
| 4/25 | トピラシステ | 4441 | マ  | 5,420  | 1,849   | -65.9% |  | 10/8  | AICロス   | 4476 | マ  | 1,800 | 1,987   | 10.4%  |
| 4/25 | グッドスピ  | 7676 | マ  | 1,750  | 3,105   | 77.4%  |  | 10/9  | アンビスHD  | 7071 | JQ | 4,260 | 4,600   | 8.0%   |
| 5/30 | バルテス   | 4442 | マ  | 1,820  | 1,497   | -17.7% |  | 10/18 | ワシントンH  | 4691 | 東2 | 1,462 | 1,474   | 0.8%   |
| 6/4  | 大英産業   | 2974 | 福  | 1,330  | 1,121   | -15.7% |  | 10/18 | 浜木綿     | 7682 | JQ | 2,950 | 2,697   | -8.6%  |
| 6/12 | upr    | 7065 | 東2 | 4,000  | 8,470   | 111.8% |  |       |         |      |    |       |         |        |



※REIT等は除く

# ■ IPO銘柄の分類

## 低成長型

事業環境や市場規模が小さい、もしくは限定的や未発達などの黎明期にあたるか、反対に、市場規模はそこそこあるが、競争相手が多いなど、成長スピードが加速しにくい。

## 高成長型

事業環境や市場規模も拡大し、業績の伸びも大きく好調が続くなど、成長期を邁進中。

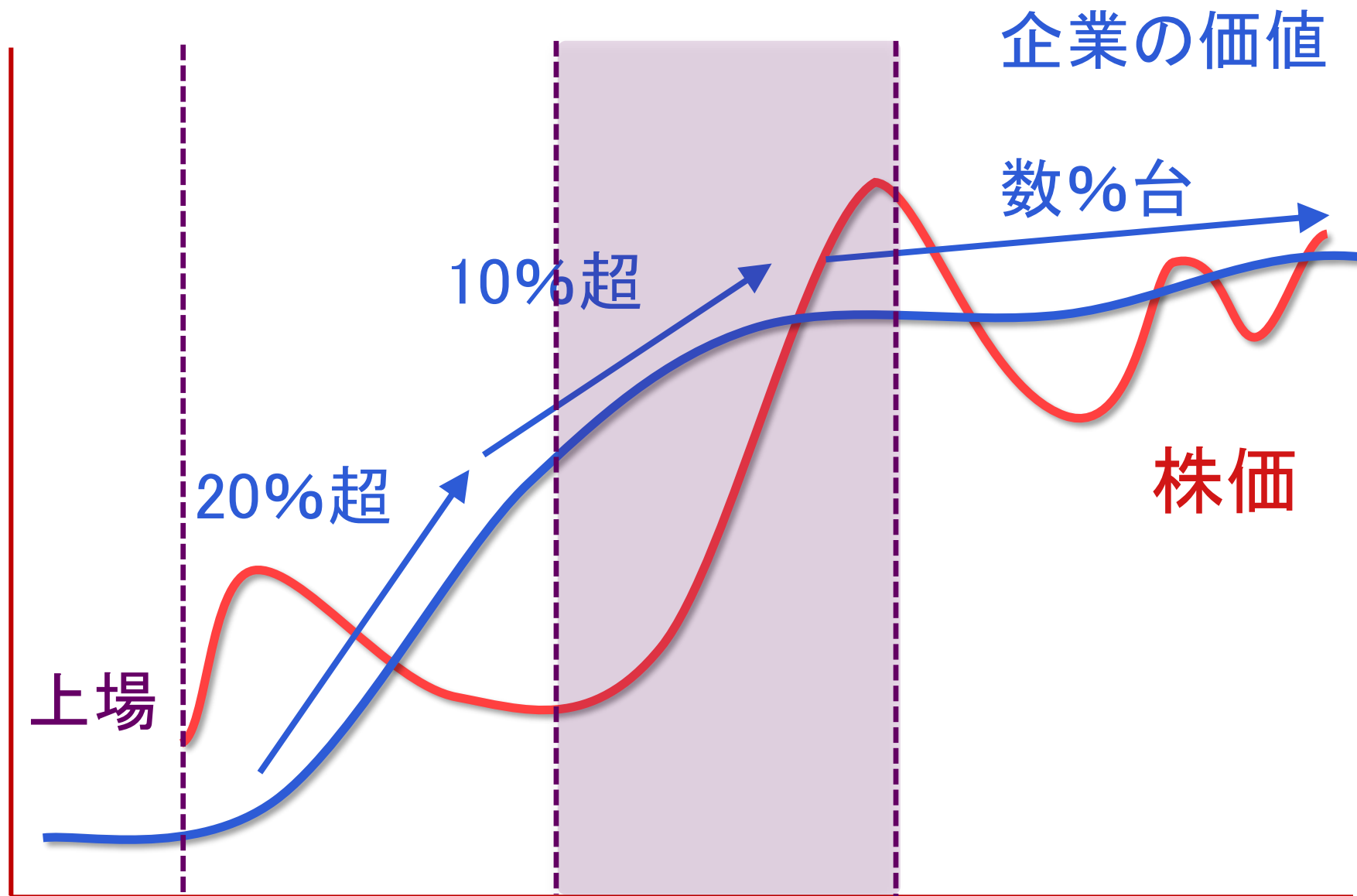
## 成長終盤型

上場時にはすでにある程度の成長を達成し、会社の規模が大きくなっている。もしくは成長が安定期に入った企業。「上場ゴール」と見られる場合もあり、これからの成長戦略が問われる。

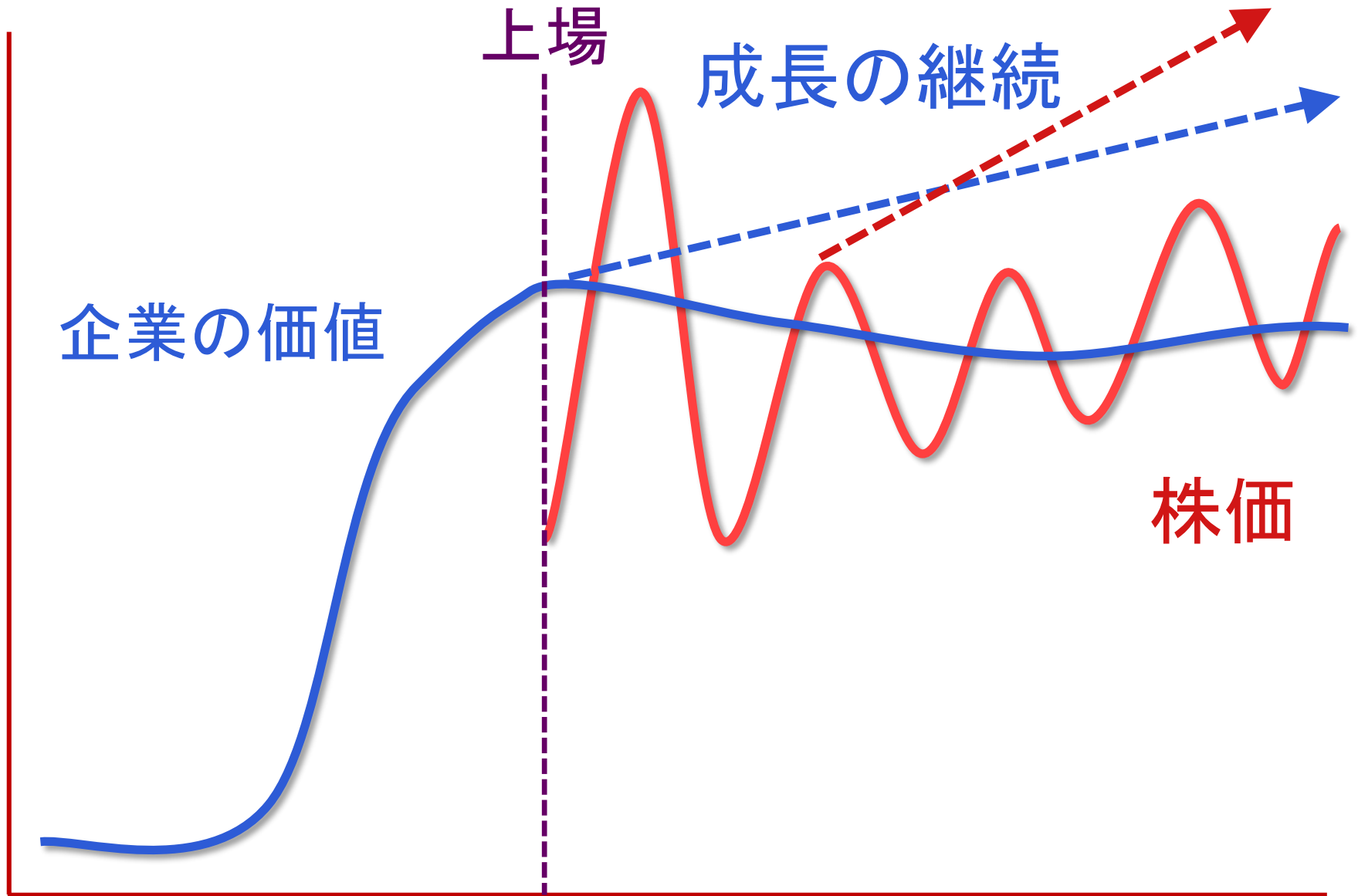
## 将来期待型

まだビジネスとして成り立ってはいないが、将来、世の中を変えたり、大化けする技術やノウハウ、可能性をもつ。

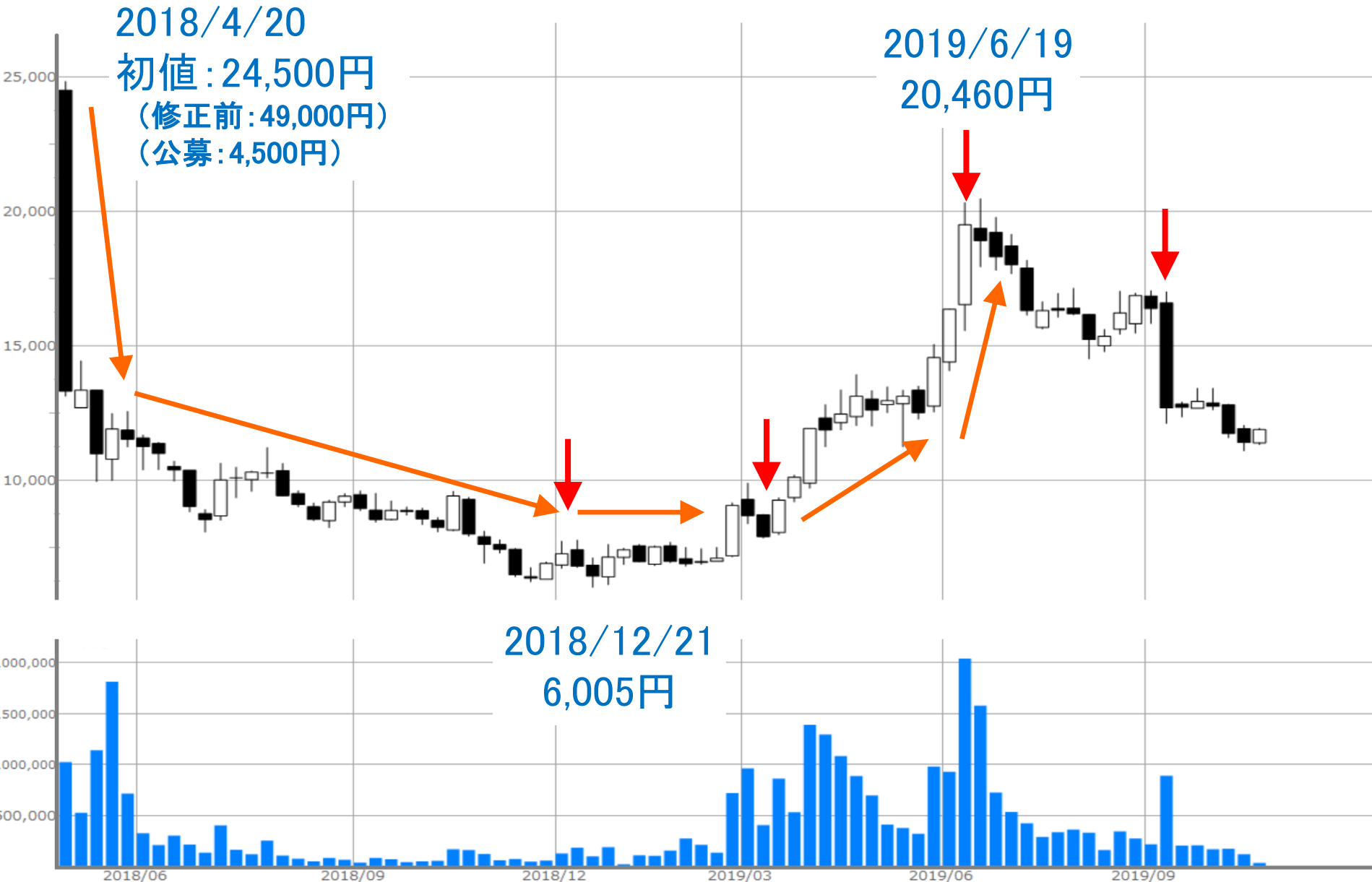
# ■ 企業の成長と株価



# ■ 大型IPOをどう見るか？



# ■ HEROZ (マ:4382) の週足チャートと出来高



# ■ 売上変化率15%以上、経常利益率10%以上の銘柄

| 上場日  | 銘柄名       | コード  | 市場 | 初値     | 10/21終値 | 騰落率    |  | 上場日   | 銘柄名         | コード  | 市場 | 初値    | 10/21終値 | 騰落率    |
|------|-----------|------|----|--------|---------|--------|--|-------|-------------|------|----|-------|---------|--------|
| 2/22 | 識学        | 7049 | マ  | 4,550  | 1,457   | -68.0% |  | 6/19  | N グランデ      | 2976 | 札ア | 752   | 1,281   | 70.3%  |
| 2/26 | リックソフト    | 4429 | マ  | 9,050  | 3,845   | -57.5% |  | 6/19  | S a n s a n | 4443 | マ  | 4,760 | 3,710   | -22.1% |
| 2/27 | 東海ソフト     | 4430 | 東2 | 2,872  | 2,128   | -25.9% |  | 6/20  | ピアズ         | 7066 | マ  | 5,500 | 2,800   | -49.1% |
| 2/28 | スマレジ      | 4431 | マ  | 3,225  | 2,648   | -17.9% |  | 6/21  | ブランディン      | 7067 | マ  | 4,825 | 2,072   | -57.1% |
| 2/28 | フロンテア I   | 7050 | マ  | 2,715  | 2,107   | -22.4% |  | 6/25  | インフォNT      | 4444 | マ  | 3,430 | 1,690   | -50.7% |
| 3/5  | 日本国土      | 1887 | 東1 | 624    | 583     | -6.6%  |  | 6/26  | ヤシマキザイ      | 7677 | 東2 | 1,450 | 1,731   | 19.4%  |
| 3/12 | ダイコー通産    | 7673 | 東2 | 1,732  | 1,844   | 6.5%   |  | 6/27  | 新日本製薬       | 4931 | マ  | 1,664 | 1,567   | -5.8%  |
| 3/13 | サーバワクス    | 4434 | マ  | 18,000 | 5,870   | -67.4% |  | 6/27  | あさくま        | 7678 | JQ | 1,834 | 1,677   | -8.6%  |
| 3/14 | N C N     | 7057 | JQ | 1,214  | 1,225   | 0.9%   |  | 6/28  | リビント        | 4445 | マ  | 9,000 | 4,600   | -48.9% |
| 3/15 | カオナビ      | 4435 | マ  | 3,970  | 5,000   | 25.9%  |  | 7/5   | フィード        | 7068 | マ  | 2,760 | 1,655   | -40.0% |
| 3/18 | 共栄セキュリ    | 7058 | JQ | 2,866  | 4,520   | 57.7%  |  | 7/18  | L i n k - U | 4446 | マ  | 5,760 | 3,945   | -31.5% |
| 3/19 | K H C     | 1451 | 東2 | 832    | 747     | -10.2% |  | 7/24  | B & P       | 7804 | マ  | 2,400 | 2,080   | -13.3% |
| 3/19 | ミンカブ      | 4436 | マ  | 1,400  | 1,048   | -25.1% |  | 7/29  | ブシロード       | 7803 | マ  | 2,204 | 3,700   | 67.9%  |
| 3/19 | コプロHD     | 7059 | マ  | 2,395  | 2,559   | 6.8%   |  | 7/31  | ツクルバ        | 2978 | マ  | 2,050 | 1,434   | -30.0% |
| 3/20 | ギークス      | 7060 | マ  | 2,900  | 1,412   | -51.3% |  | 8/9   | ステムリム       | 4599 | マ  | 930   | 943     | 1.4%   |
| 3/25 | G D H     | 4437 | マ  | 5,200  | 2,716   | -47.8% |  | 9/12  | P B システム    | 4447 | 福Q | 1,950 | 1,498   | -23.2% |
| 3/28 | 日本ホスピス    | 7061 | マ  | 1,466  | 2,287   | 56.0%  |  | 9/19  | サイバーバズ      | 7069 | マ  | 4,000 | 3,880   | -3.0%  |
| 3/28 | フレアス      | 7062 | マ  | 4,045  | 1,768   | -56.3% |  | 9/19  | アミファ        | 7800 | JQ | 910   | 1,061   | 16.6%  |
| 3/28 | N A T T Y | 7674 | マ  | 3,930  | 4,300   | 9.4%   |  | 9/20  | ギフトィ        | 4449 | マ  | 1,880 | 1,629   | -13.4% |
| 3/29 | W e l b y | 4438 | マ  | 18,030 | 2,482   | -86.2% |  | 9/24  | チャットワーク     | 4448 | マ  | 1,480 | 1,014   | -31.5% |
| 3/29 | エードット     | 7063 | マ  | 2,453  | 2,445   | -0.3%  |  | 9/26  | H P C システ   | 6597 | マ  | 1,870 | 1,660   | -11.2% |
| 4/3  | 東名        | 4439 | マ  | 4,205  | 3,395   | -19.3% |  | 10/1  | P S O L     | 4450 | マ  | 5,110 | 3,895   | -23.8% |
| 4/8  | ヴィッツ      | 4440 | マ  | 6,100  | 2,000   | -67.2% |  | 10/2  | レオクラン       | 7681 | 東2 | 2,920 | 4,615   | 58.0%  |
| 4/24 | ハウテレビ     | 7064 | マ  | 3,745  | 2,610   | -30.3% |  | 10/8  | H E N N G E | 4475 | マ  | 2,001 | 1,616   | -19.2% |
| 4/25 | トビラシステ    | 4441 | マ  | 5,420  | 1,849   | -65.9% |  | 10/8  | A I クロス     | 4476 | マ  | 1,800 | 1,987   | 10.4%  |
| 4/25 | グッドスピ     | 7676 | マ  | 1,750  | 3,105   | 77.4%  |  | 10/9  | アンビスHD      | 7071 | JQ | 4,260 | 4,600   | 8.0%   |
| 5/30 | バルテス      | 4442 | マ  | 1,820  | 1,497   | -17.7% |  | 10/18 | ワシントンH      | 4691 | 東2 | 1,462 | 1,474   | 0.8%   |
| 6/4  | 大英産業      | 2974 | 福  | 1,330  | 1,121   | -15.7% |  | 10/18 | 浜木綿         | 7682 | JQ | 2,950 | 2,697   | -8.6%  |
| 6/12 | u p r     | 7065 | 東2 | 4,000  | 8,470   | 111.8% |  |       |             |      |    |       |         |        |