

IRサイトやスクリーニングで取ってきた監視銘柄（短期用）
300銘柄くらい（日足、週足確認）

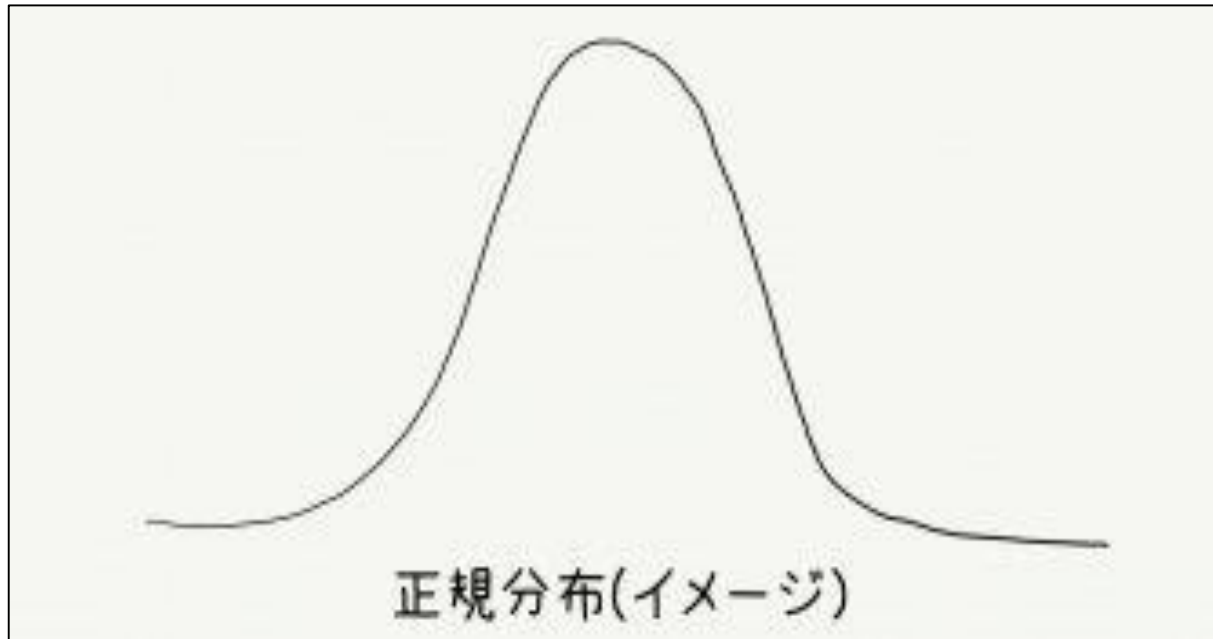


当日念入りに監視する銘柄（短期用）
10銘柄くらい（日足、週足確認）



3分、15分、1時間足をチェック
ボリンジャーバンド最近よく使用しています

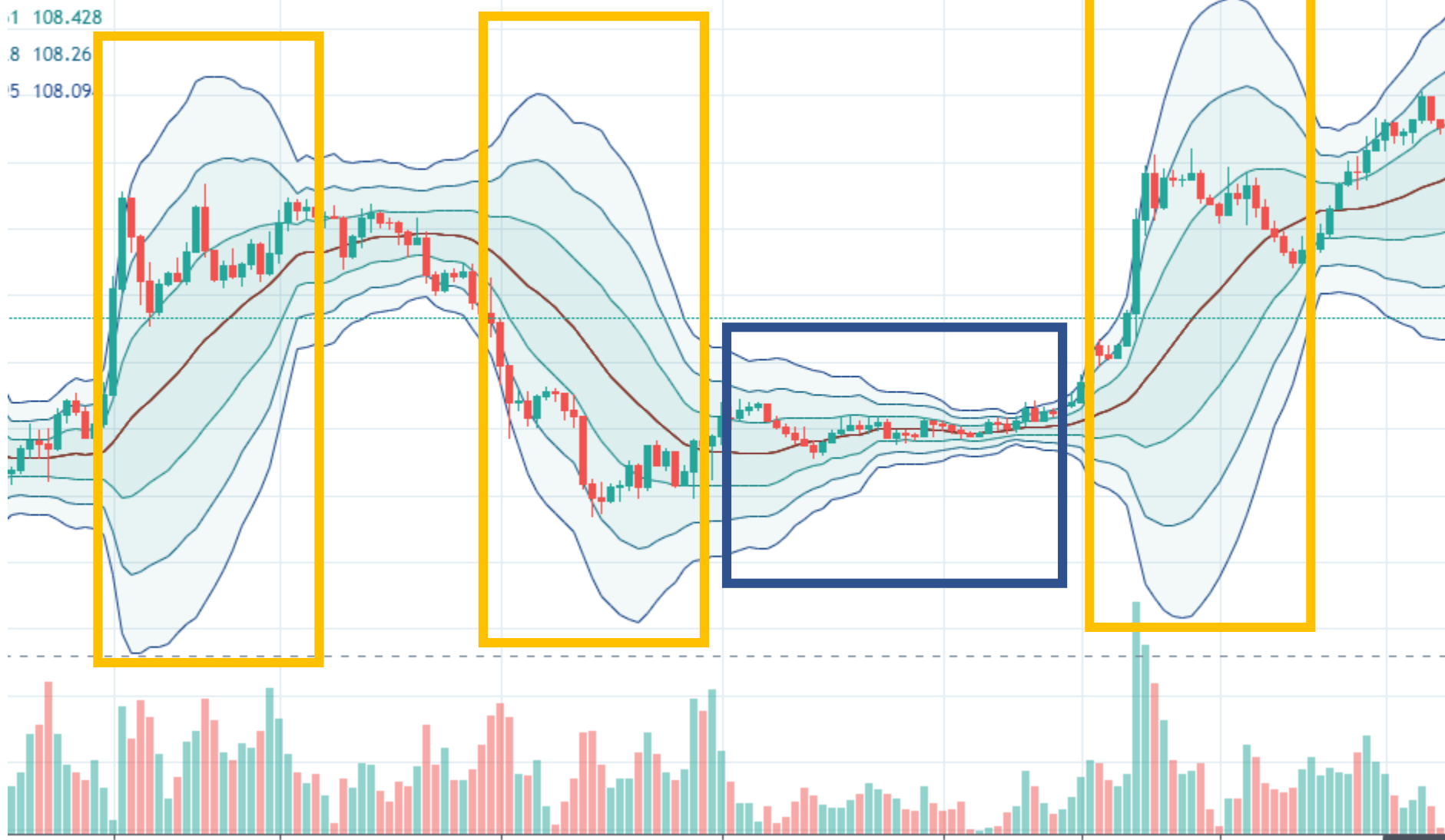
ボリンジャーバンド



- $\pm 1\sigma$ の範囲内に収まる確率 68.27%
- $\pm 2\sigma$ の範囲内に収まる確率 95.45%
- $\pm 3\sigma$ の範囲内に収まる確率 99.73%

バンド拡大：強いトレンド、トレンド転換
バンド収束：レンジ相場、弱いトレンド

USD/JPY 1h足



出所：TradingView

USD/JPY 1h足



出所：TradingView

活用例 1 6080M&Aキャピタルパートナーズ 日足



BB (25, close, 1) ▼ 6360 6398 6323
BB (25, close, 2) ▼ 6360 6436 6285
BB (25, close, 3) ▼ 6360 6473 6248

MAの傾きが、
横ばいなので様子見

