

## 「マーケットプレス」内 ラジオショッピング企画

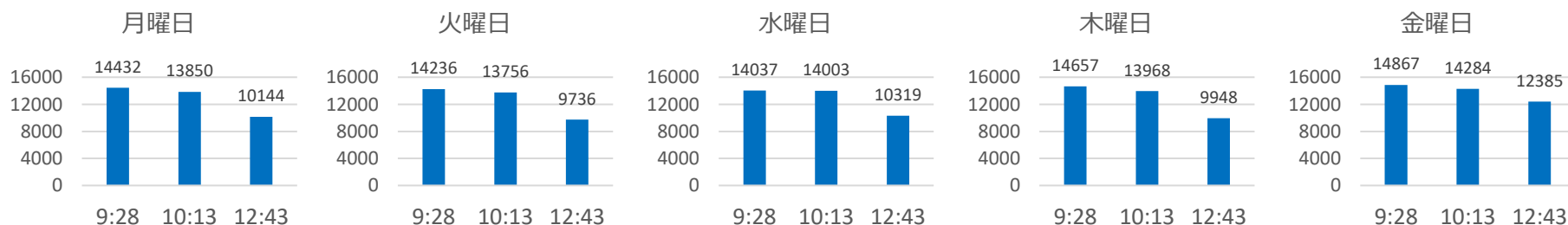
### 企画概要

全国に広がるラジオNIKKEIのリスナーをターゲットに「ラジオショッピング」を番組内で展開しませんか。聴取者の多い人気番組を有効活用して下さい。

長期間に渡って継続実施していただくクライアント様の非常に多いことが特長です。

特に放送開始から間もない[9:28]の放送時間はマーケットの値動きが注目される時間帯でもありリスナー数も多く、反響を得やすくなっています。

マーケットプレス ラジコトータルUU数



### 企画内容

放送時間：「マーケットプレス」平日9:28頃・10:13頃・12:43頃（生放送）

露出方式：ストレート読み（最大180秒）  
貴社御担当者様と掛け合い（最大300秒）

担当パーソナリティ：ラジオNIKKEI男性アナ  
女性ショッピングキャスター …いずれか1名

「実績」：青汁、ブルーベリー、にんにく、しじみ等の健康食品・サプリメント  
なた豆の歯磨きなどのマウスケア商品、お茶などの日用品

※UU数は2021年12月実績（平均）

詳細・お問い合わせは  
東京本社TEL：03-6205-7792  
大阪支社TEL：06-4790-7300

放送可能な日程等、詳細は営業担当まで  
お問い合わせください

ラジオNIKKEI



## 「ザ・マネー」内 ラジオショッピング企画

### 企画概要

全国に広がるラジオNIKKEIのリスナーをターゲットに「ラジオショッピング」を番組内で展開しませんか。聴取者の多い人気番組を有効活用して下さい。

ラジオNIKKEIのリスナーに人気のある評論家が出演し、取引後だからこそ話せる深みのある内容で、多くの人から注目されています。じっくりと聴けるこの時間帯で長尺パブを放送することで、反響を得やすくなっています。さらにポッドキャストやオンデマンドでも露出されます

## ザ・マネー The Money

### 企画内容

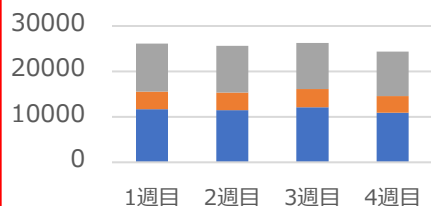
放送時間：「ザ・マネー」月曜・木曜 15:45頃（生放送）

露出方式：ストレート読み（最大180秒）  
貴社御担当者様と掛け合い（最大300秒）

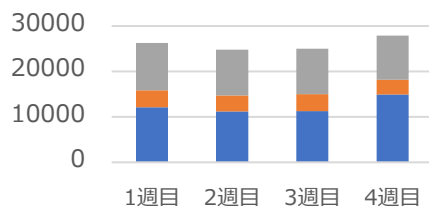
担当パーソナリティ：ラジオNIKKEI男性アナ  
女性ショッピングキャスター …いずれか1名

「実績」：健康食品・サプリメント・消毒剤・官公庁

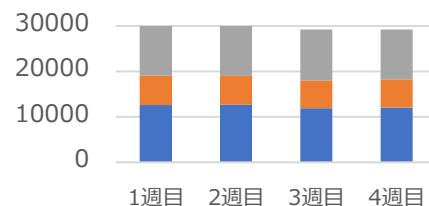
月曜UU数



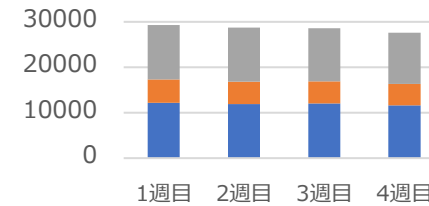
火曜UU数



水曜UU数



木曜UU数



■ライブ ■タイムフリー ■ポッドキャスト

■ライブ ■タイムフリー ■ポッドキャスト

■ライブ ■タイムフリー ■ポッドキャスト

■ライブ ■タイムフリー ■ポッドキャスト

※UU数は2021年12月実績

詳細・お問い合わせは  
東京本社TEL：03-6205-7792  
大阪支社TEL：06-4790-7300

放送可能な日程等、詳細は営業担当まで  
お問い合わせください

ラジオNIKKEI



# SALES INFORMATION

<b>御見積</b>	平日9:28	平日10:13/12:43	平日15:45
80秒 (アナウンサー生読み)	100,000円 (うち制作費 30,000円)	90,000円 (うち制作費 30,000円)	90,000円 (うち制作費 30,000円)
120秒 (アナウンサー生読み)	120,000円 (うち制作費 30,000円)	100,000円 (うち制作費 30,000円)	100,000円 (うち制作費 30,000円)
180秒 (生読み/掛け合い)	180,000円 (うち制作費 50,000円)	150,000円 (うち制作費 50,000円)	150,000円 (うち制作費 50,000円)
300秒 (掛け合い)	250,000円 (うち制作費 60,000円)	200,000円 (うち制作費 60,000円)	200,000円 (うち制作費 60,000円)

詳細・お問い合わせは  
東京本社TEL：03-6205-7792  
大阪支社TEL：06-4790-7300

ラジオNIKKEI

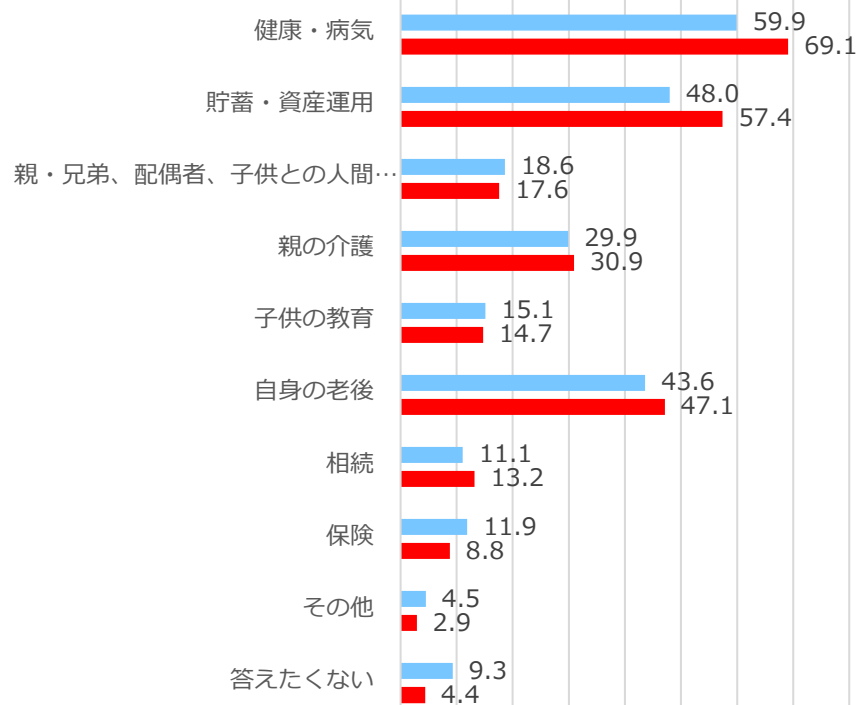
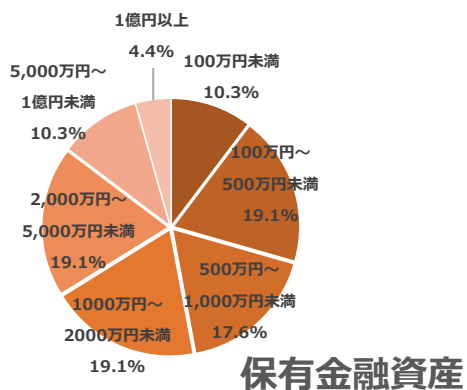
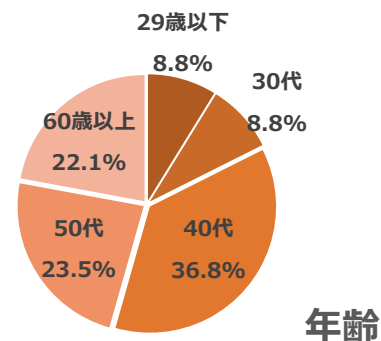
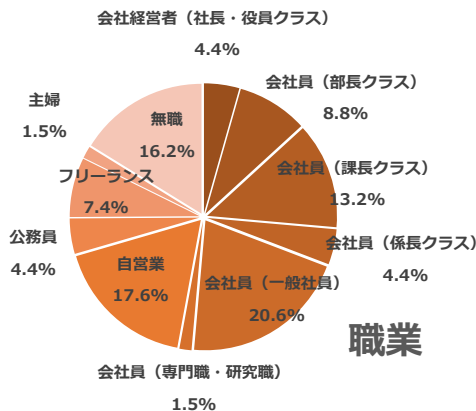
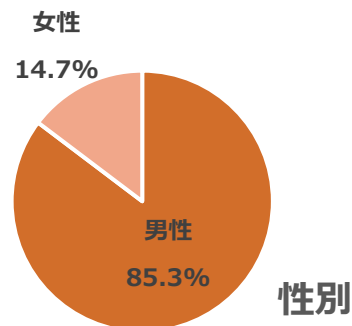


## ラジオNIKKEI

### ◆「投資関連番組」リスナー◆

現在、不安に感じていることを教えてください。(いくつでも)

0.0 10.0 20.0 30.0 40.0 50.0 60.0 70.0 80.0



詳細・お問い合わせは  
 東京本社TEL：03-6205-7791  
 大阪支社TEL：06-4790-7300

※2021年6月実施：日経リサーチアンケート調査より

■ 全体 N=800  
 ■ マーケットリスナー N=68

