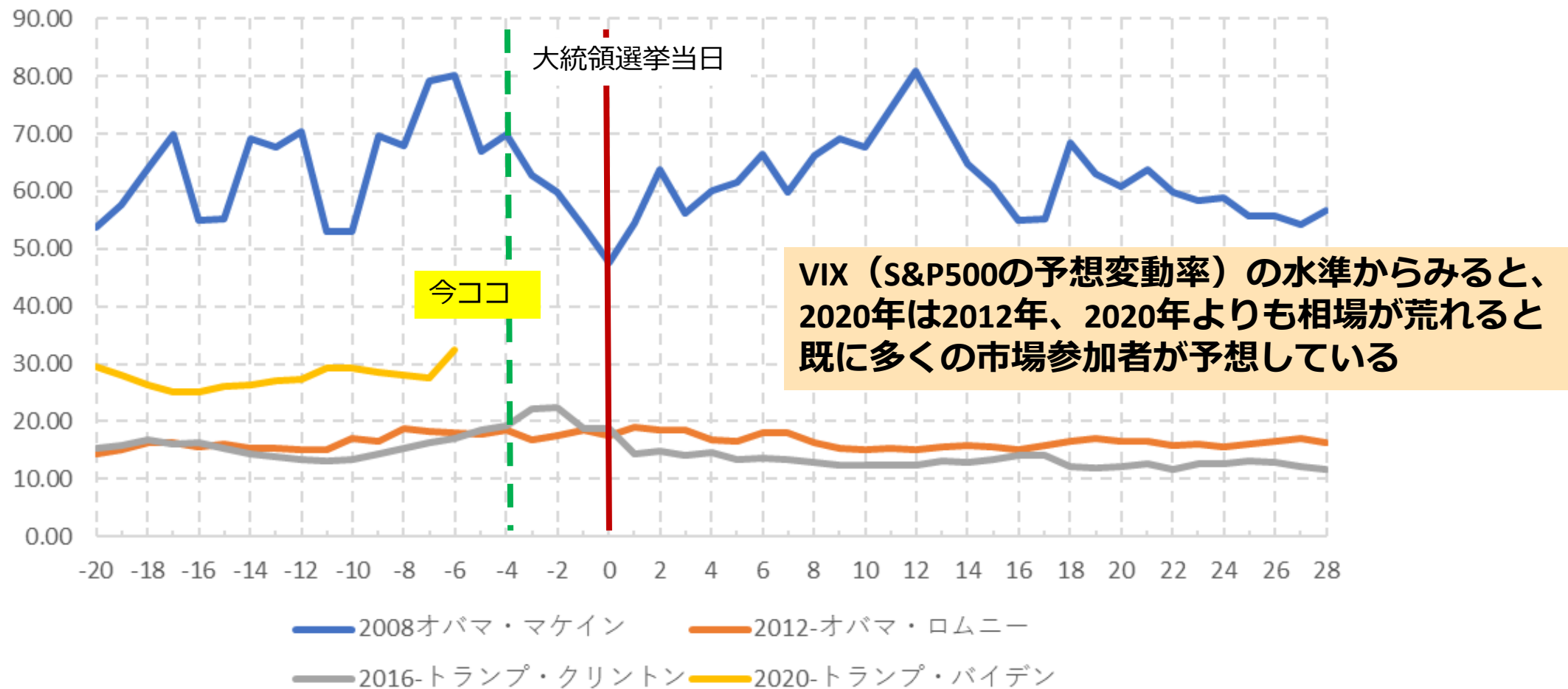


# 米大統領選挙

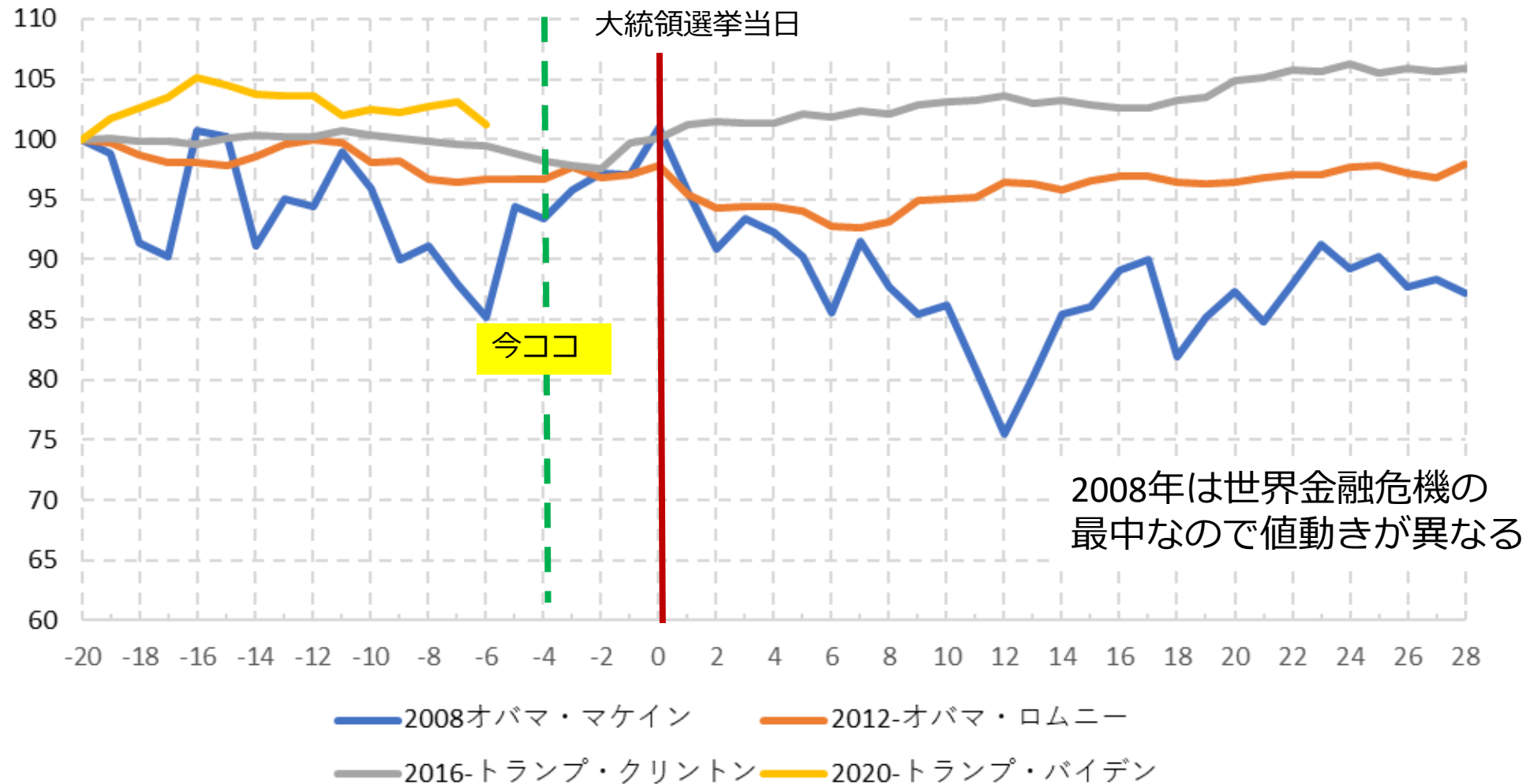
- 10/22 テレビ討論会  
→石油産業への補助金廃止、バイデン息子疑惑
- VIXでみる市場の警戒感：選挙後を織り込む？
- 投資機会を探す

# 市場参加者はどの程度相場変動を予想している？

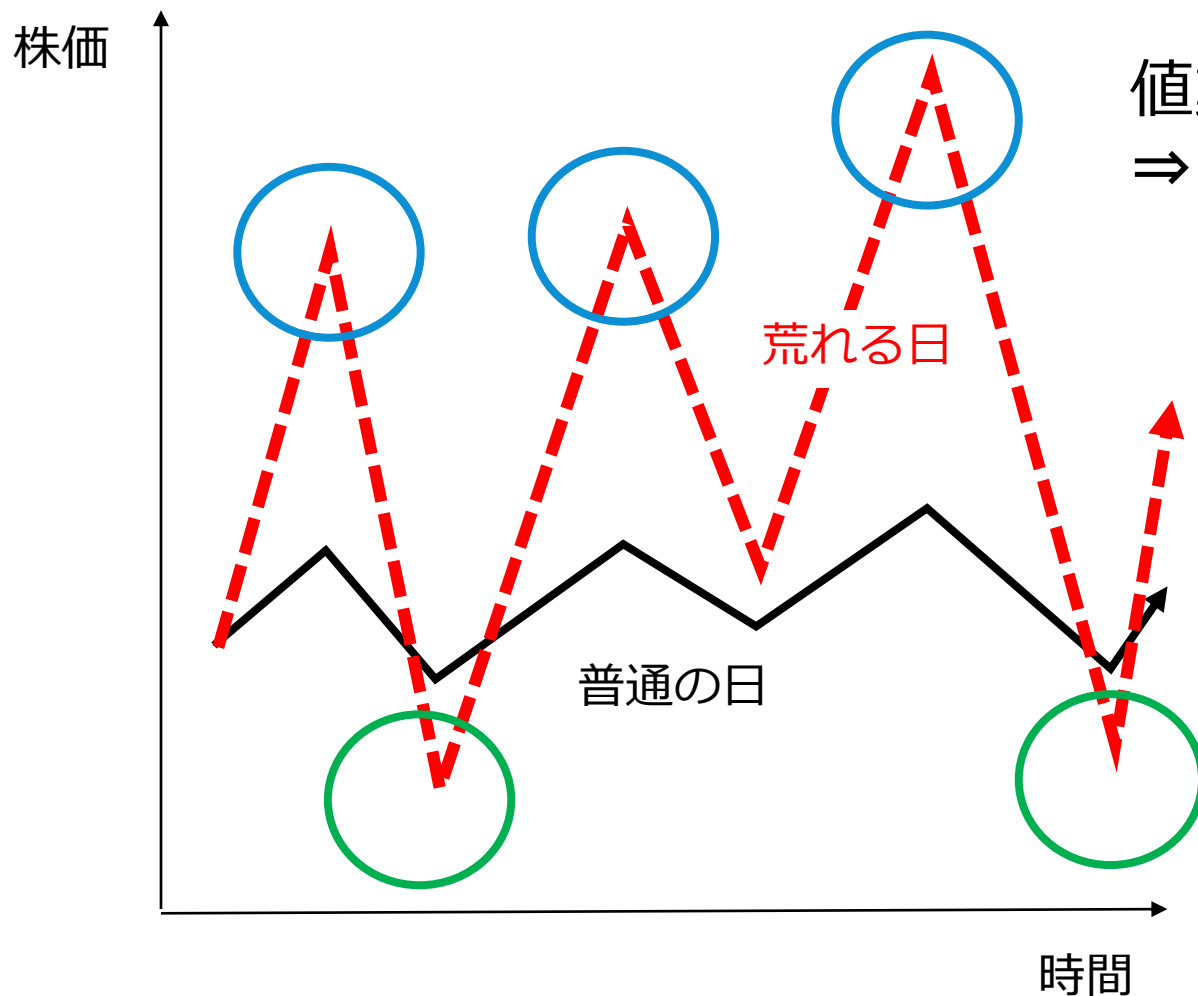
## 米大統領選挙前後のVIXの推移



# 米大統領前後のS&P500の値動き



# 相場が荒れる = 値幅の拡大を活かす



値動きが荒いということは  
⇒ 高い値段も、安い値段もつきやすい

特に大統領選挙翌日は、政策変更の咀嚼に時間がかかったり、機械的なトレンドフォローの動きが出やすく、一瞬だけ大きく外れた価格が付くことも。

そこで、ダメでもともとの「ダメモト指値」を使うのも一案。  
特に、中長期上昇トレンドが継続している増収増益企業やセクターなら仮にさらに下がっても安心感あり。

# 投資アイデア 1（例）：中長期テーマ株に投資

結果を予想せずに中長期銘柄を拾う。訴訟乱戦もプラス  
インフラ、ホームセンター、半導体、ネットセキュリティ

ティッカー	銘柄名	事業内容
CAT	キャタピラー	建設・鉱山機械、産業用ガスタービン
URI	<u>ユナイテッド・レンタルズ</u>	一般建設と産業機器のレンタル
MLM	<u>マーチン・マリエッタ・マテリアルズ</u>	インフラ整備、建設などに使用される骨材製品
DG	ダラー・ゼネラル	消耗品、家庭用品、衣料品等の販売
MAS	<u>マスコ・コーポレーション</u>	住宅修繕関連用品、建築用品の設計・製造・販売
CLOU	<u>グローバルX クラウド・コンピューティング ETF</u>	INDXXグローバル・クラウド・コンピューティング指数のパフォーマンスに連動する投資成果を目指し
HACK	<u>ETFMG・プライム・サイバー・セキュリティ・ETF</u>	サイバー・セキュリティ関連のETF
HD	ホームデポ	建材、ホームセンター製品、装飾製品などの販売

# 投資アイデア2（例）：国内企業の中長期成長株

国内株でも中長期成長株は相場が荒れるなら投資チャンスか？

コード	銘柄名	事業内容
1414	ショーボンドHD	橋梁、道路などのインフラ補修工事専業
6367	ダイキン工業	エアコン世界でトップクラス。国内業務用強い。
6383	ダイフク	保管、自動搬送システム
6920	レーザーテック	半導体マスク欠陥検査装置
6981	村田製作所	セラミックコンデンサーなどの電子部品
8113	ユニ・チャーム	生理用品、乳幼児・大人用紙おむつ

10月24日（土）開催の「楽天証券株式投資アカデミー」オンデマンド放送中！  
米国大統領選挙特集 <https://youtu.be/WsELrs7N9d0>

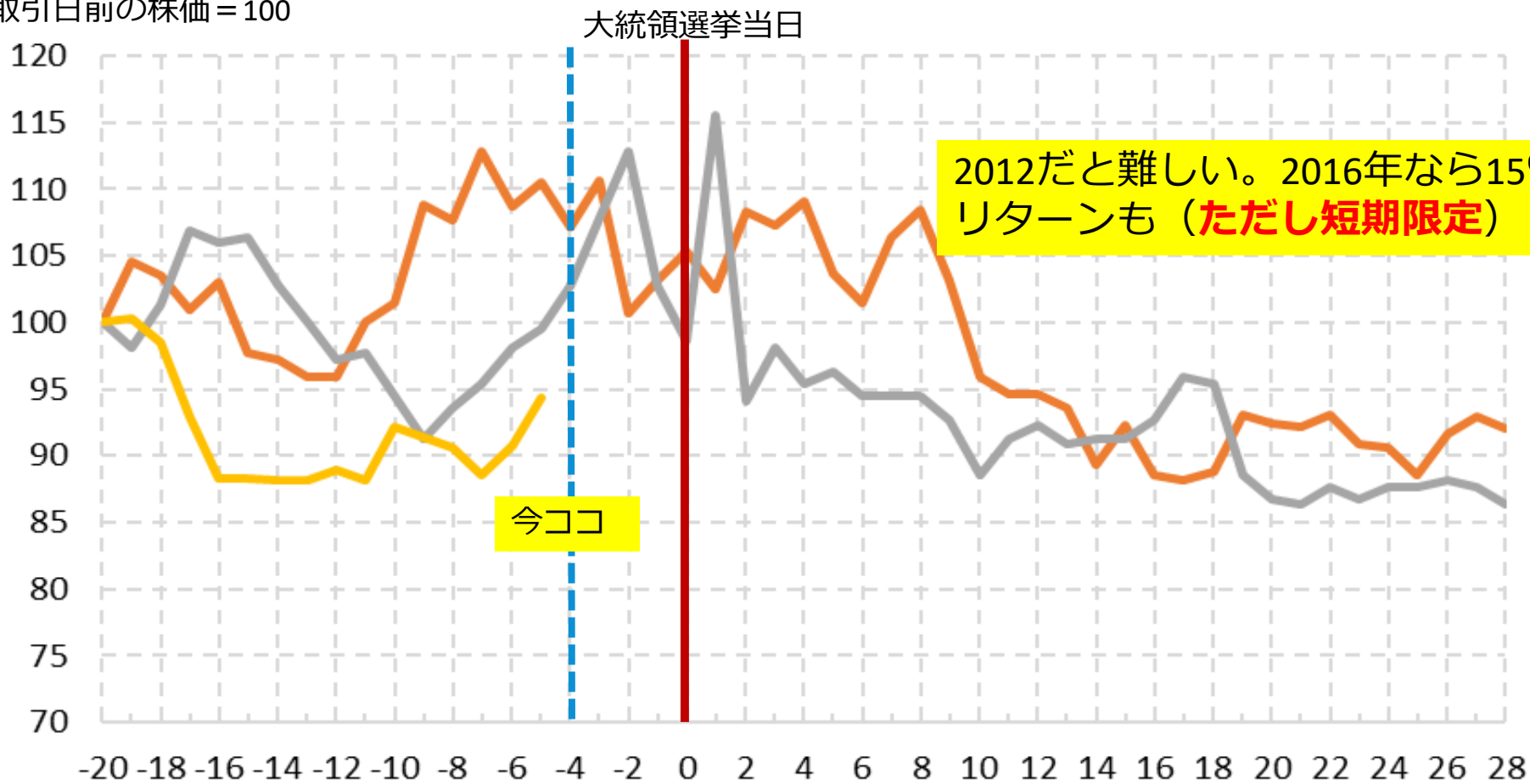
# S&P500(月足)

米国株は、大統領選挙だけでなく、多くのショックをこなして上昇してきた。



# VIXに投資するなら：1552 VIX短期先物指数ETF

20取引日前の株価 = 100



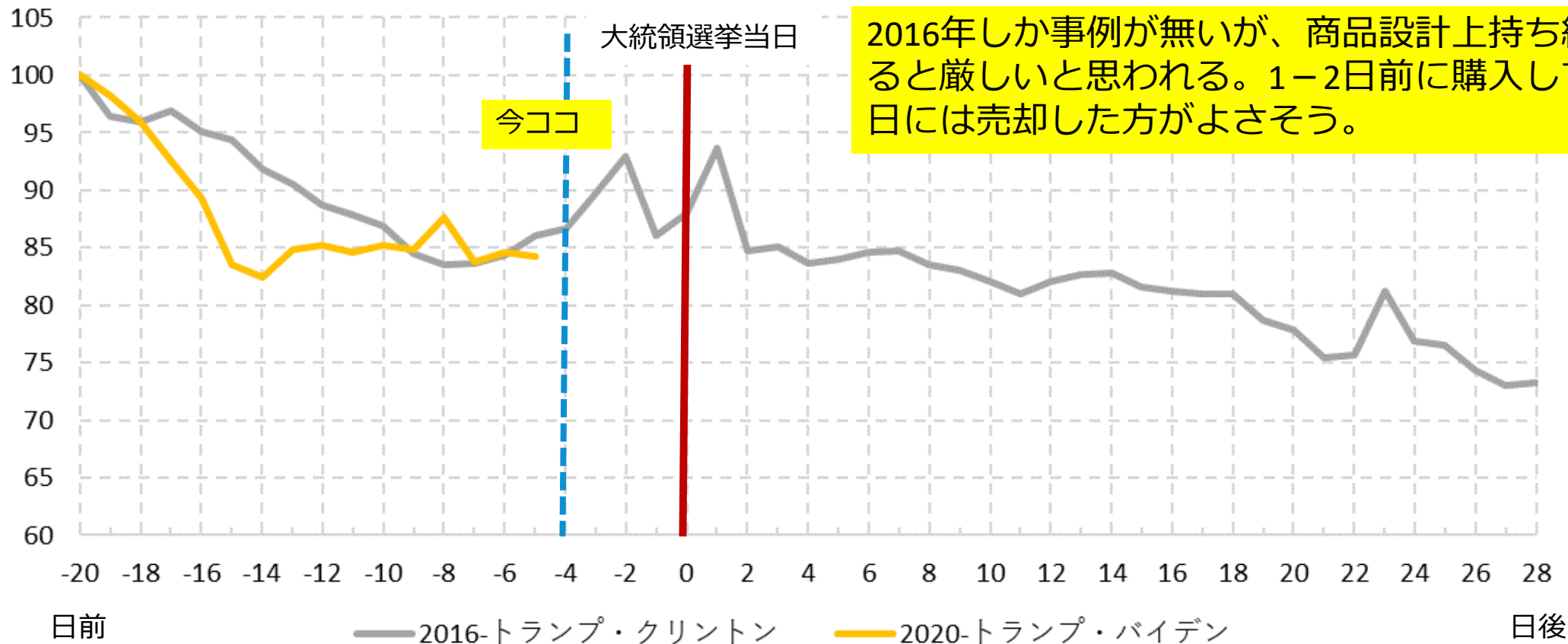


# 日経VIに投資するなら：2035日経VI先物指数ETN

米大統領選挙前後の

2035日経VI ETFの値動き

20取引日前の株価 = 100



# 荒れ相場と言えは：やっぱり日経オプション

先物OP市況情報														
先物OP	銘柄	日経225オプション	限月	20-11	シンプル	全表示								
建玉	出来高	売気配	買気配	IV	前日比	コール	行使価格	プット	前日比	IV	売気配	買気配	出来高	建玉
1,187	66	13	12	16.60	-5	12▼C	25125	- C			-	1	0	0
6,020	405	16	15	16.41	-5	16▲C	25000	- C			-	2	0	3
1,884	117	21	20	16.22	-7	21▲C	24875	- C			-	1	0	0
2,847	381	28	26	15.83	-8	26▼C	24750	- C			-	2	0	1
2,475	546	36	35	15.87	-9	36▼C	24625	- C			-	1	0	2
8,765	628	50	49	15.91	-13	49▼C	24500	- C			-	3	0	2
2,454	784	68	65	16.06	-14	67▼C	24375	- C			-	2	0	0
4,662	618	90	89	16.16	-16	89▼C	24250	- C			-	2	0	1,501
1,342	148	120	115	16.49	-15	120▼C	24125	- C			-	2	0	10
11,103	468	160	155	16.97	-20	160▲C	24000	630▼C	-60	16.22	-	2	1	28
841	227	205	195	16.82	-45	195▼C	23875	565▲C	-5	17.37	695	2	7	464
1,378	365	255	250	17.70	-35	255▼C	23750	520▲C	0	17.63	530	490	26	645
801	201	320	310	18.03	-40	315▼C	23625	450▼C	-20	18.15	460	450	96	255
3,708	423	385	380	18.84	-25	390▲C	23500	390▼C	-25	18.62	400	390	519	1,930
263	72	465	455	19.30	-30	460▼C	23375	345▼C	-10	19.27	355	345	227	1,872
946	48	545	535	19.83	-40	545▲C	23250	300▼C	-15	19.76	310	300	159	1,588
331	3	635	625	20.55	-60	635▲C	23125	270▲C	-10	20.70	275	265	59	933
239	11	740	715	21.47	-25	730▼C	23000	235▼C	-20	21.31	240	235	373	5,818
16	1	-	2	22.27	+25	830▲C	22875	210▲C	-15	22.05	215	205	63	457
604	0	-	2			- C	22750	185▼C	-15	22.67	190	185	138	1,554
10	0	-	2			- C	22625	165▲C	-15	23.35	170	165	65	1,221
471	0	-	2			- C	22500	150▲C	-15	24.40	155	150	326	3,707
0	0	-	2			- C	22375	135▲C	-5	25.17	135	130	195	679
30	0	-	2			- C	22250	120▲C	-10	25.75	125	115	114	1,743

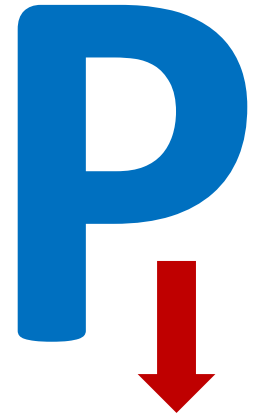


# 2020年11月限（11月13日満期：取引は12日15:15まで）

IV	前日比	コール	行使価格	プット	前日比	IV
16.16	-16	89▼ C	24250	- C		
16.49	-15	120▼ C	24125	- C		
16.97	-20	160▲ C	24000	630▼ C	-60	16.22
16.82	-45	195▼ C	23875	565▲ C	-5	17.37
17.70	-35	255▼ C	23750	520▲ C	0	17.63
18.03	-40	315▼ C	23625	450▼ C	-20	18.15
18.84	-25	390▲ C	23500	390▼ C	-25	18.62
19.30	-30	460▼ C	23375	345▼ C	-10	19.27
19.83	-40	545▲ C	23250	300▼ C	-15	19.76
20.55	-60	635▲ C	23125	270▲ C	-10	20.70
21.47	-25	730▼ C	23000	235▼ C	-20	21.31
22.27	+25	830▲ C	22875	210▲ C	-15	22.05
		- C	22750	185▼ C	-15	22.67

今ココ →

下がる方が  
プット



下にとび出ている方と覚える

10/26 15:15時点

235円だと1000倍が取引単位なので23万5000円。  
満期まで持って23000円を235円下回る22,765円になって  
いたらトントン（手数料、税金別）  
11月4日中に手仕舞うのも一案。

# 2020年11月限（11月13日満期：取引は12日15:15まで）

IV	前日比	コール	行使価格	プット	前日比	IV
16.16	-16	89▼ C	24250	- C		
16.49	-15	120▼ C	24125	- C		
16.97	-20	160▲ C	24000	630▼ C	-60	16.22
16.82	-45	195▼ C	23875	565▲ C	-5	17.37
17.70	-35	255▼ C	23750	520▲ C	0	17.63
18.03	-40	315▼ C	23625	450▼ C	-20	18.15
18.84	-25	390▲ C	23500	390▼ C	-25	18.62
19.30	-30	460▼ C	23375	345▼ C	-10	19.27
19.83	-40	545▲ C	23250	300▼ C	-15	19.76
20.55	-60	635▲ C	23125	270▲ C	-10	20.70
21.47	-25	730▼ C	23000	235▼ C	-20	21.31
22.27	+25	830▲ C	22875	210▲ C	-15	22.05
		- C	22750	185▼ C	-15	22.67

今ココ →

10/26 15:15時点

どちらに動くか分からない時には「今ココ」から500円程度離れた「両建て」に投資妙味あり。コール160円+プット235円=395円で、1000倍が取引単位なので39万5000円。満期まで両方持っていて500円離れている分+395円暴騰、急落すれば損益がプラス（手数料、税金別）。満期前の売却もあり。

# 選挙直後の値動き拡大を予想するなら

- 米国の株価指数であるS&P500の予想変動率から算出される**VIX先物**と日経平均の予想変動率から算出される**日経VI先物**を組み込んだ**ETF／ETNを利用**
- とともに大統領選翌日（日本の取引時間中に結果判明）の値動きが大きく、投資機会はありそう
- ただし、値動きが荒いのと、商品設計上価格が目減りしていくので、**数日前に購入して、翌日には必ず手仕舞う**ことが原則
- 上場オプションを両建て戦略で使う  
プットの単純な買いや両建てに11月限を使うと効果的。今買って11月4日中に売却する方法なら満期まで1週間残っている分やりやすいかも。