

先取り★マーケットレビュー

今回のテーマ：FXテクニカルウォッチ0812
Topics

2020年8月12日（水）
楽天証券 FX事業本部
永倉 弘昭

取引数量ランキング

ユーロドルが6位（7月）から2位に

ランク	通貨ペア (8/1~8/12)	通貨ペア (7月)
1	ドル円	ドル円
2	ユーロドル	豪ドル円
3	豪ドル円	ポンド円
4	メキシコペソ円	メキシコペソ円
5	ポンド円	ユーロ円
10	トルコリラ円	NZD円

※当社取引実績より作成

テクニカル探索

✓ 8/12、面白い形は発見できず



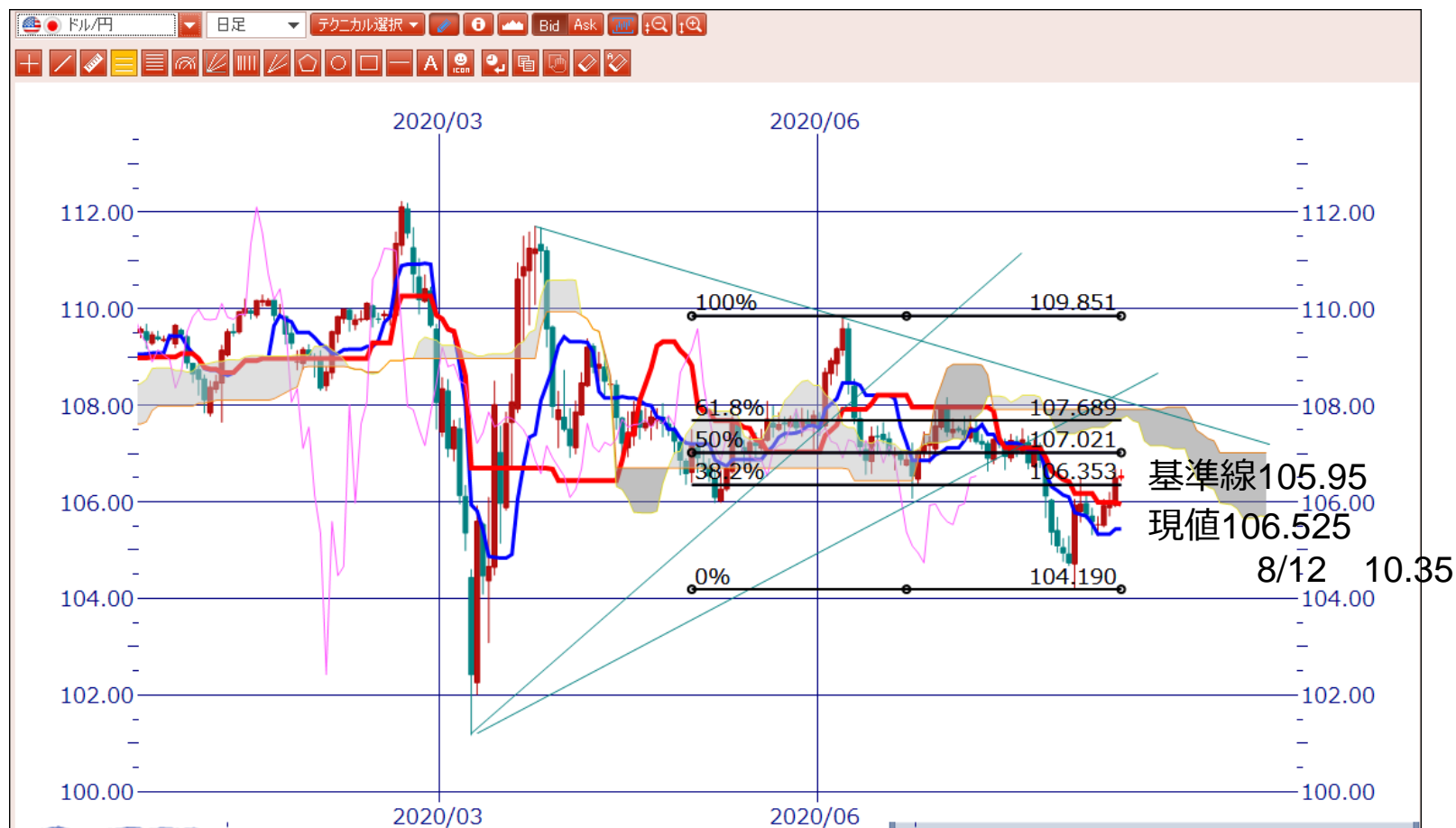
トウシルより

	テクニカル	通貨ペア
1	三尊	見当たらず
2	抱き線/はらみ線	見当たらず
3	ペナント	豪ドル円 (微妙)



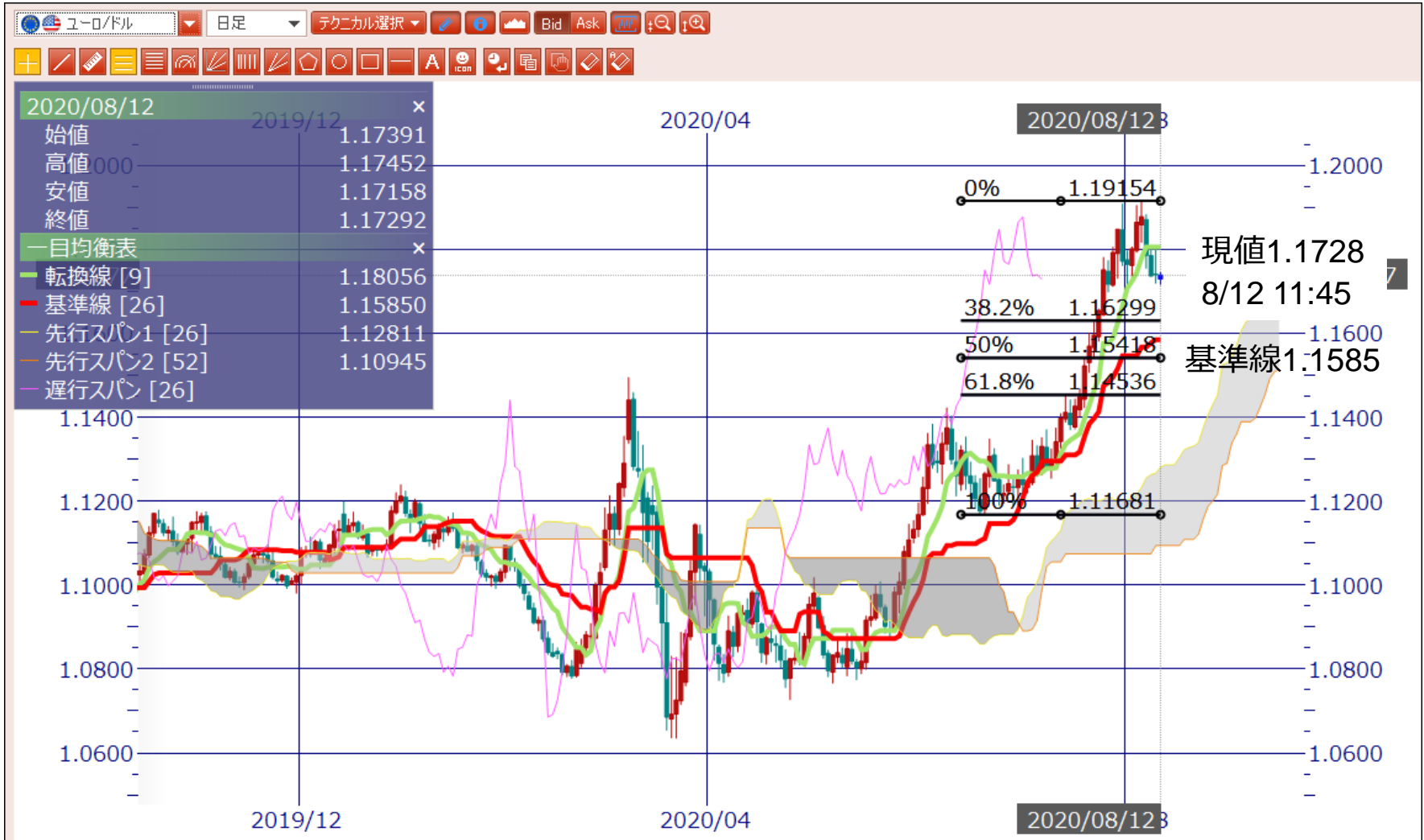
ドル円（日足）一目均衡表 フィボナッチ

✓ ドル上昇も一旦107円目途



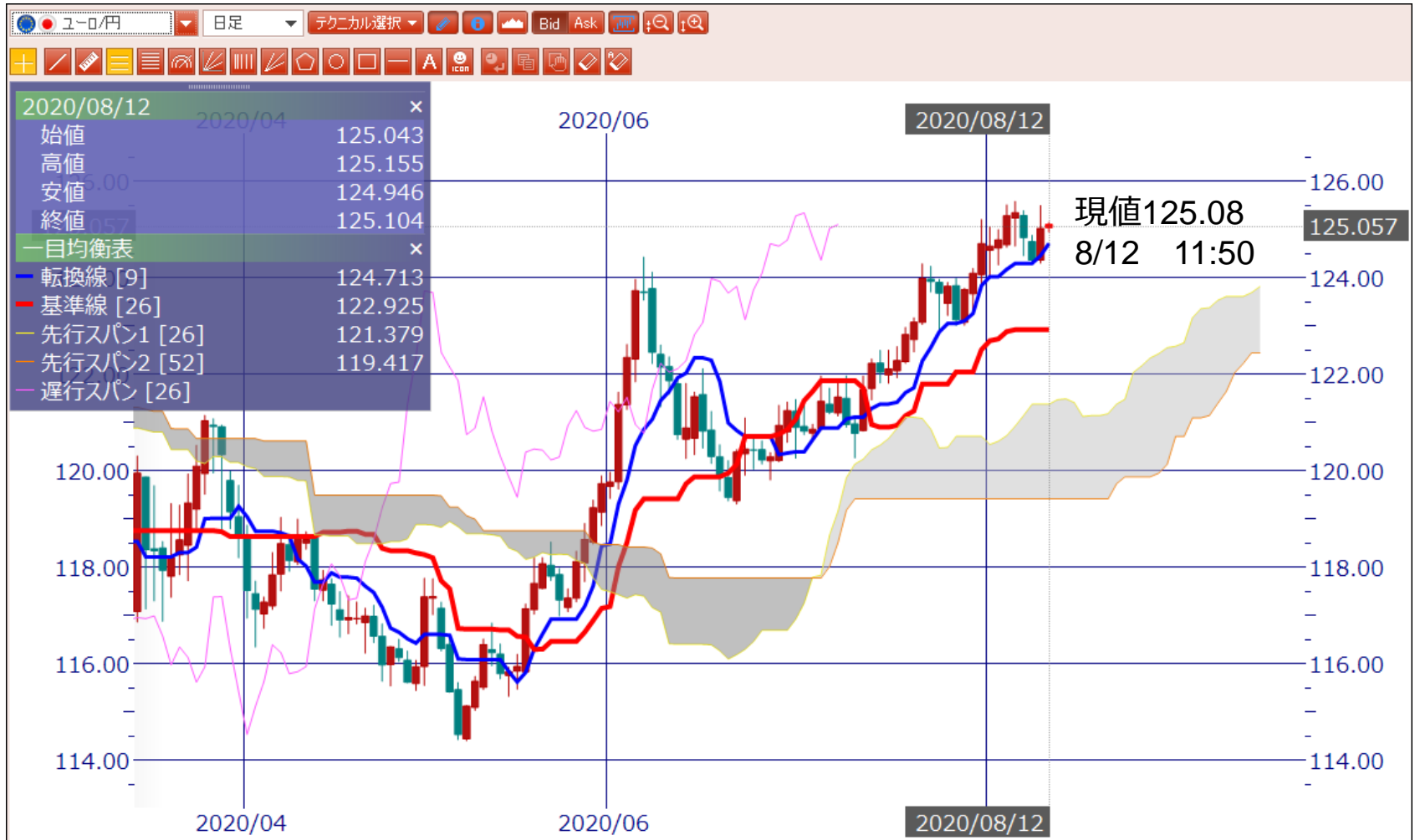
ユーロドル（日足）一目均衡表、フィボナッチ

✓ 1.1650近辺までの調整ありうる



ユーロ円（日足）一目均衡表

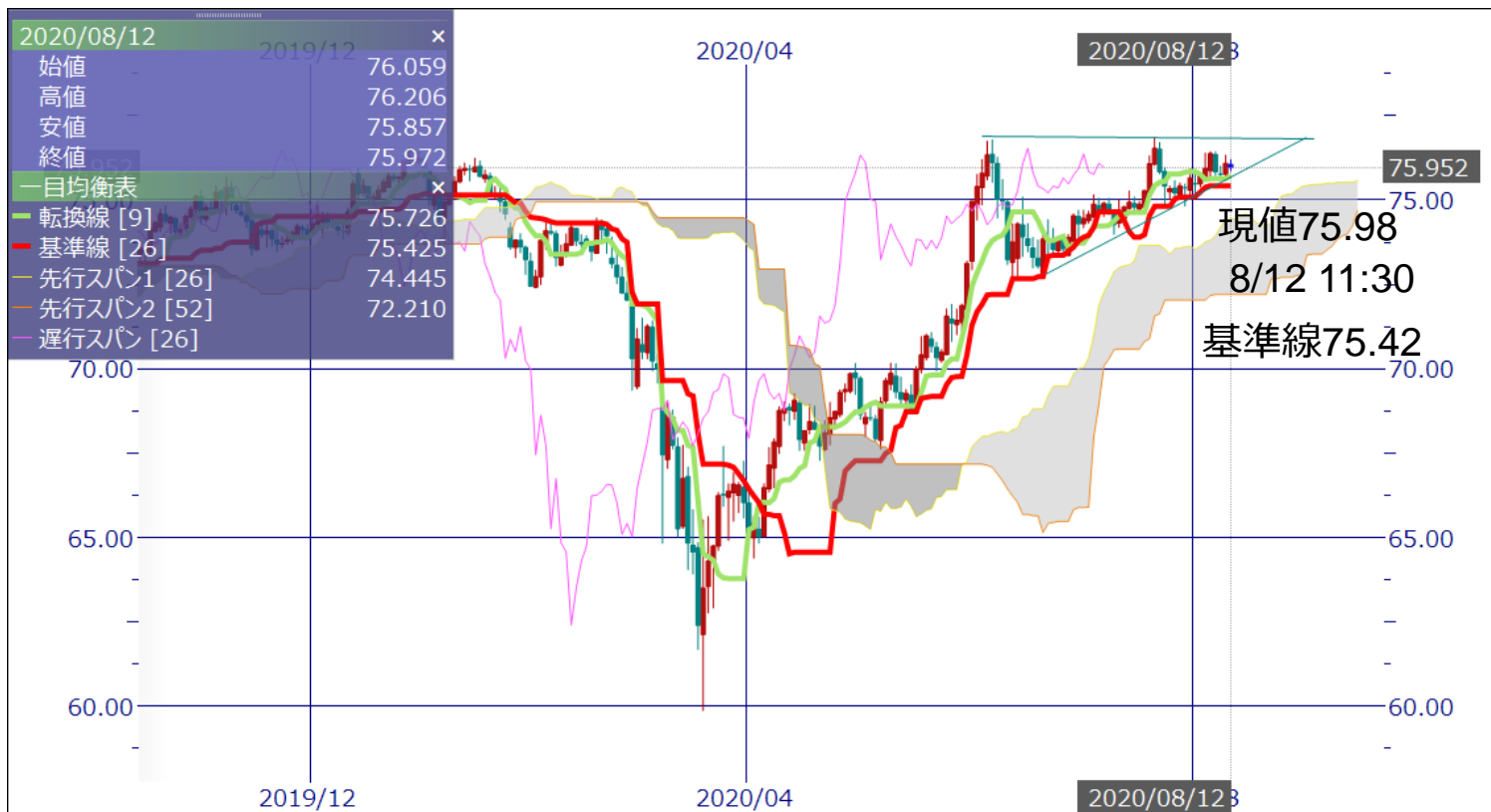
✓ 転換線保てば、まだ上昇余地あり



マーケットスピードFXより当社作成 8/12

豪ドル円（日足）一目均衡表

- ✓ 7月下旬77円再トライ失敗。
- ✓ 基準線抜けると、調整もあり



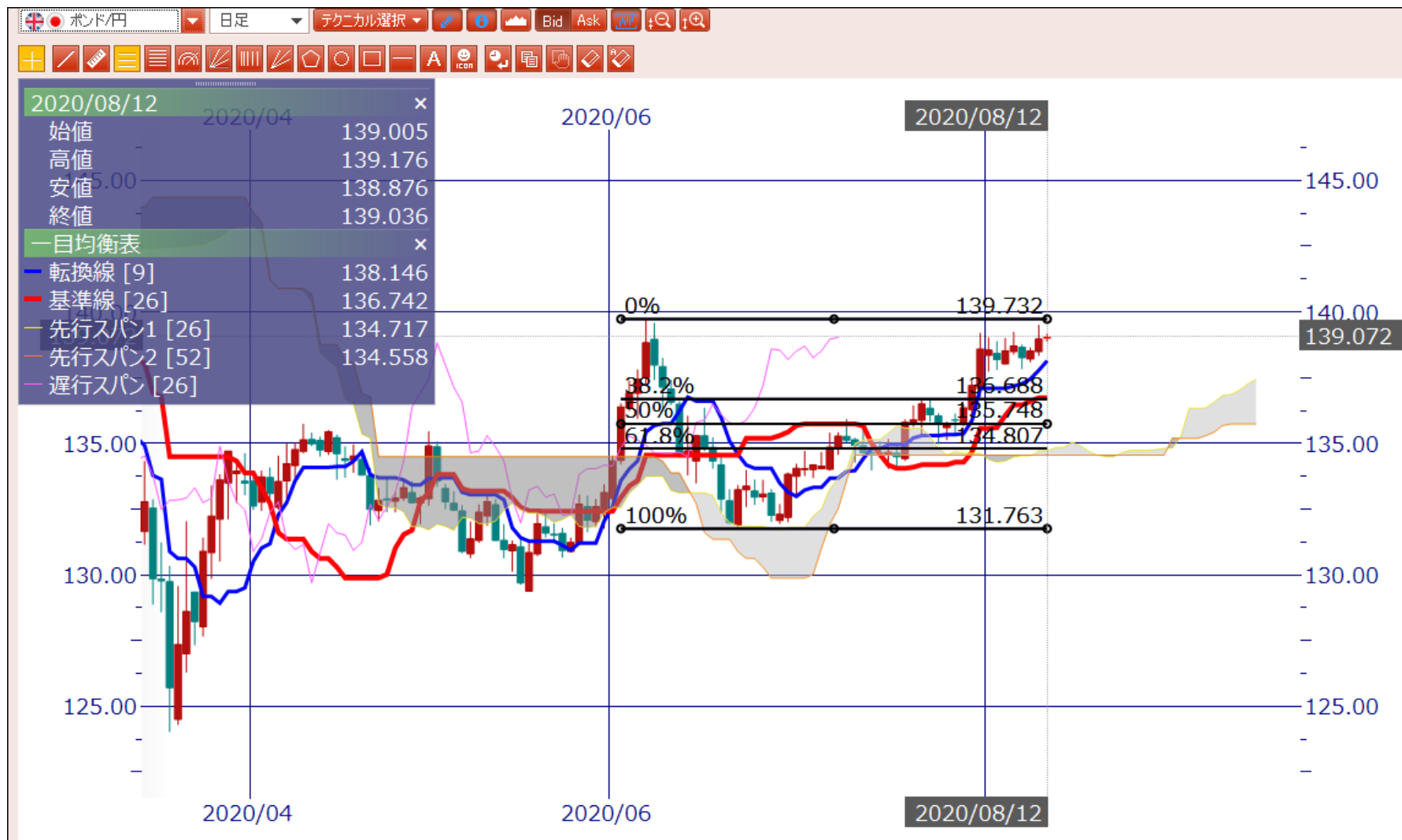
マーケットスピードFXより当社作成 8/12

ポンドドル（日足）一目均衡表



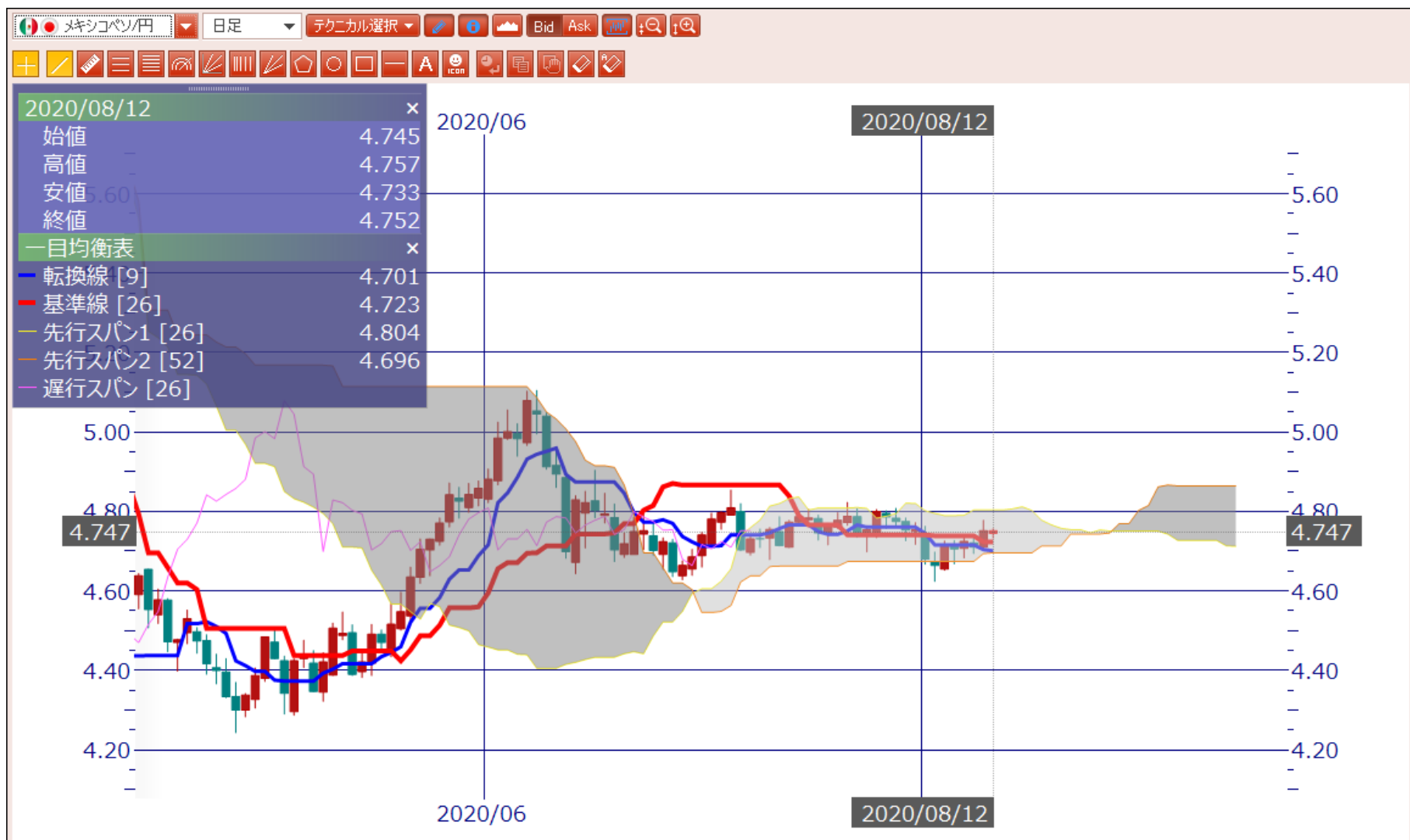
マーケットスピードFXより当社作成 8/12

ポンド円 (日足) 一目均衡表



マーケットスピードFXより当社作成 8/12

メキシコペソ円（日足）一目均衡表



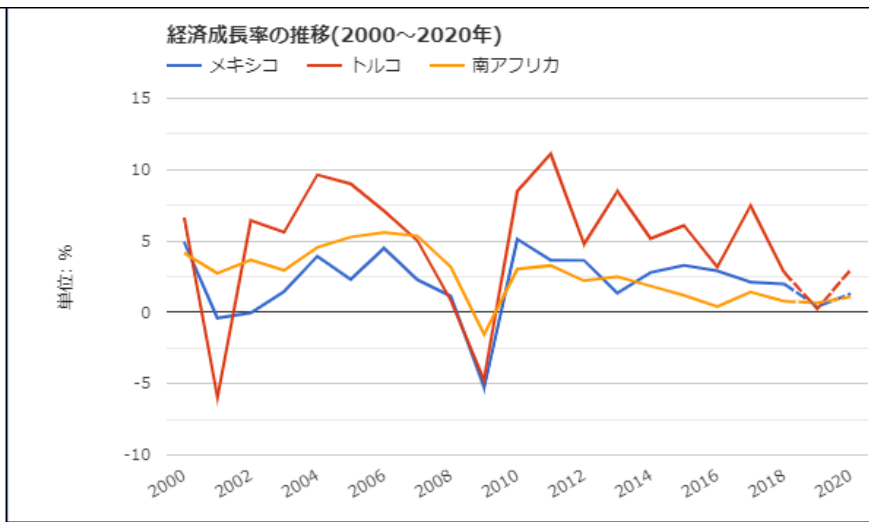
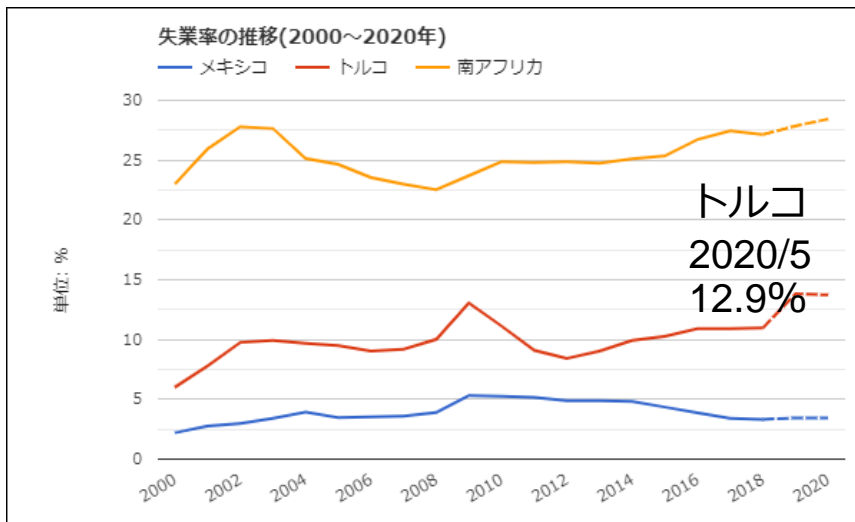
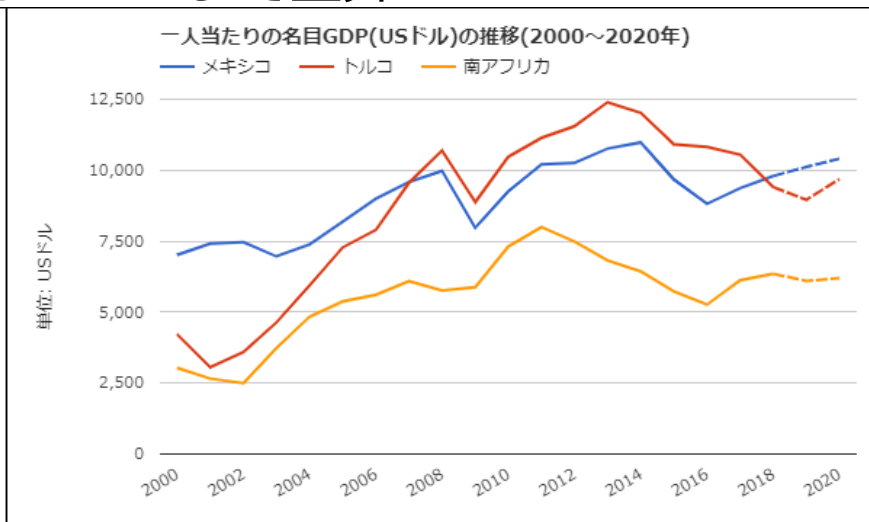
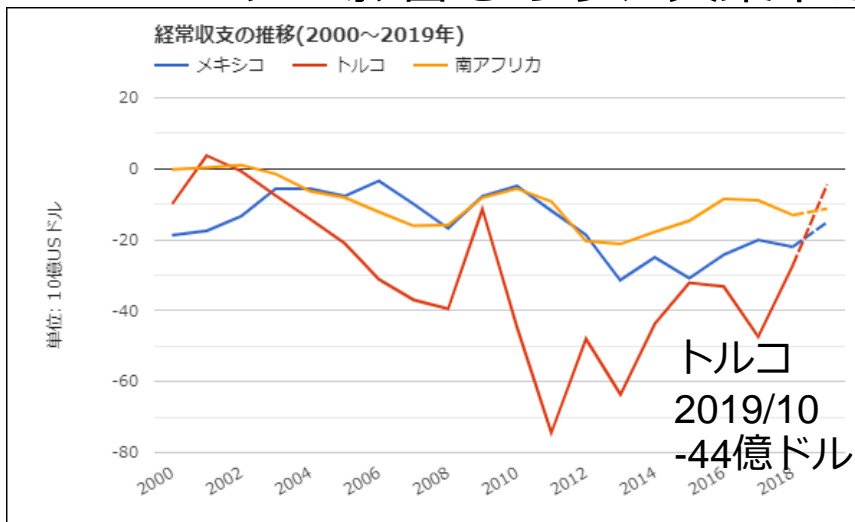
GOLD先物 (COMEX) 日足

- ✓ 過剰な悲観論の後退から金下落
- ✓ リスクオンとなるか



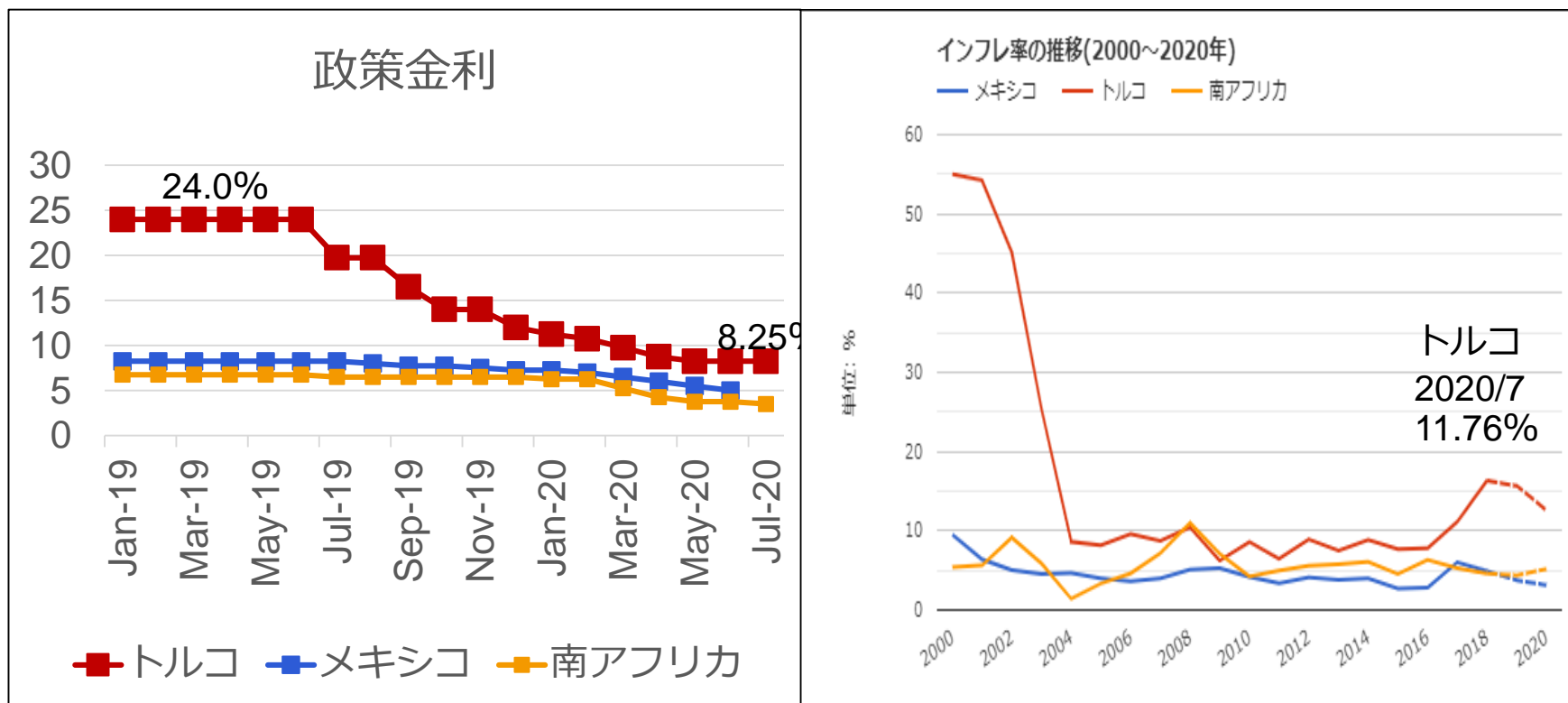
トルコ経済状況

- ✓ 経常収支は44億米ドルの赤字
- ✓ コロナの影響もあり、失業率は12.9%まで上昇



トルコ政策金利とインフレ率

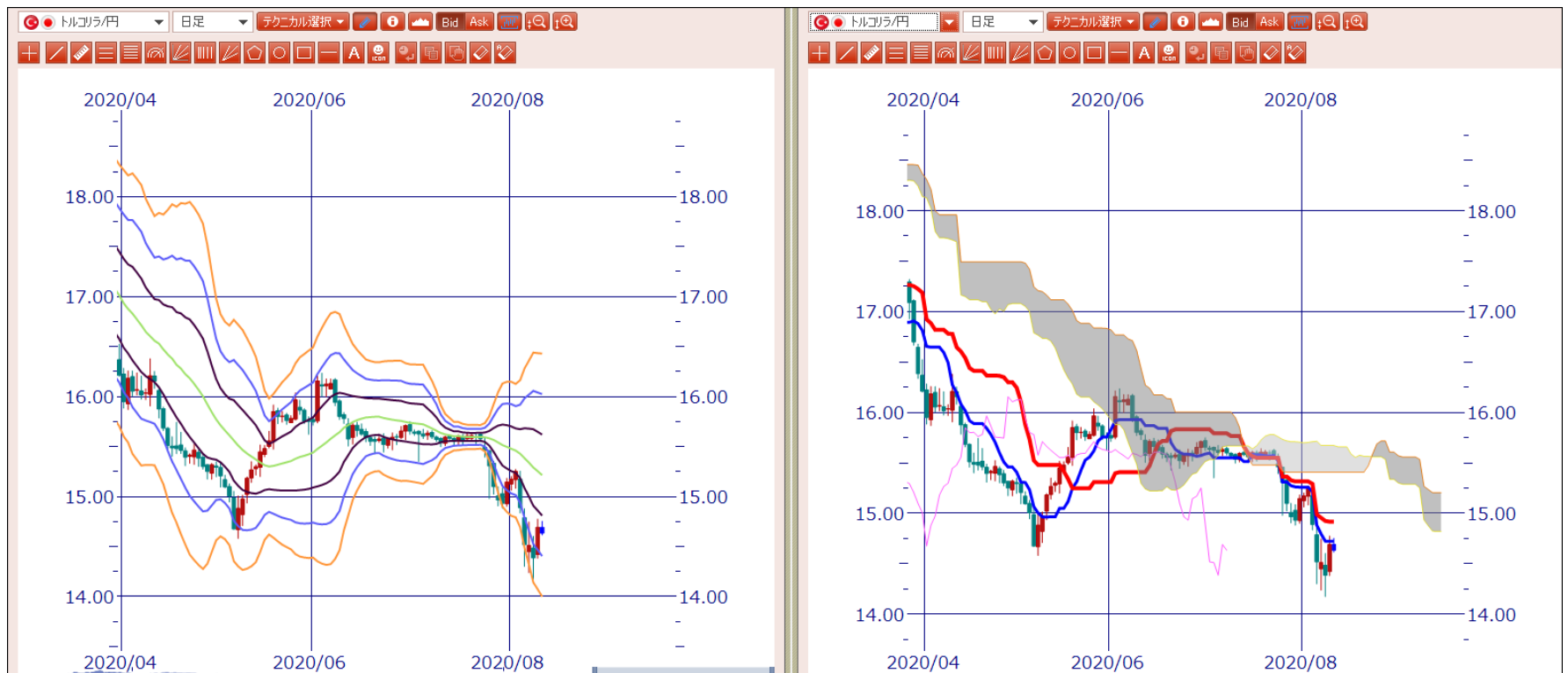
- ✓ 2019年に24%あった政策金利も利下げが続き現在は8.25%
- ✓ インフレ率上昇も減速見えるが、利下げは打ち止めか？
- ✓ コロナ禍で各国は緩和策で経済を維持しているが・・・



出所：世界経済のネタ帳
当社調べ

トルコリラ円（日足）

- ✓ ボリンジャーバンド3σタッチからの戻し
- ✓ 一目均衡表基準線を上抜くことができるか？



マーケットスピードFXより当社作成 8/12

FXサービスのご紹介

9月5日(土) 13時生配信

2020年後半戦! これからの為替相場

講演 &
ディスカッション



Citi
グループ証券
高島 修氏



JPモルガン・
チェース銀行
佐々木 融氏

- ◆ 楽天証券口座をお持ちの方は、お申込の上どなたでもご参加いただけます。
- ◆ 当日は、チャットにて皆様からのご質問を受付いたします。
- ◆ 詳細は、下記当社Webサイトをご覧ください。

<https://www.rakuten-sec.co.jp/web/learn/seminar/online20200905.html>

バイナリーオプション

- 2020年9月中旬（予定）より、バイナリーオプション取引サービス「らくオプ」※¹の提供を開始
- 業界初※²となる「楽天ポイント」※³も利用可能に



「らくオプ」とは
一定時間後の為替レートが、指定したレートより上回るか・下回るかを予測し、予測通りになった場合は、一定の金額（ペイアウト）を得ることができるサービスです。

取扱い通貨ペア：5ペア

ドル／円、ユーロ／円、ポンド／円、
豪ドル／円、ユーロ／ドル

※1 「らくオプ」は、商標登録出願中

※2 日本国内でバイナリーオプション取引サービスを提供する業者で比較（2020年7月31日現在、楽天証券調べ）

※3 1ポイント=1円として利用可能。「期間限定ポイント」や「楽天証券ポイント」は、バイナリーオプション取引「らくオプ」の対象外

楽天証券

はじめてのバイナリーオプション

オンラインセミナー開催!

9月9日(水) 18時～

講師: 福永 博之氏、石原 順氏

The banner features a blue and red color scheme with diagonal stripes. It includes two large gold coins with the letter 'P' on them, one on the left and one on the right. A red arrow points upwards from the left, and a blue arrow points downwards from the right. The text is centered and uses a bold, sans-serif font.

- ◆ 商品の特性、口座開設、らくオプ画面操作について福永博之氏が解説
- ◆ 取扱い通貨の為替動向について石原順氏が解説
- ◆ 皆様のご参加をお待ちしております
- ◆ 下記リンクよりどなたでも視聴可能となります

<https://youtu.be/xtJr3wCdjY4>

iSPEED FX チャートの形状を利用してみよう

楽天FXで提供している全26通貨ペアのチャートの形状を「通貨ペア別」「トレンド別」で簡単に確認でき、お取引の参考情報として利用することができます。



選べる時間足は12種類！



※iSpeedFXより当社作成

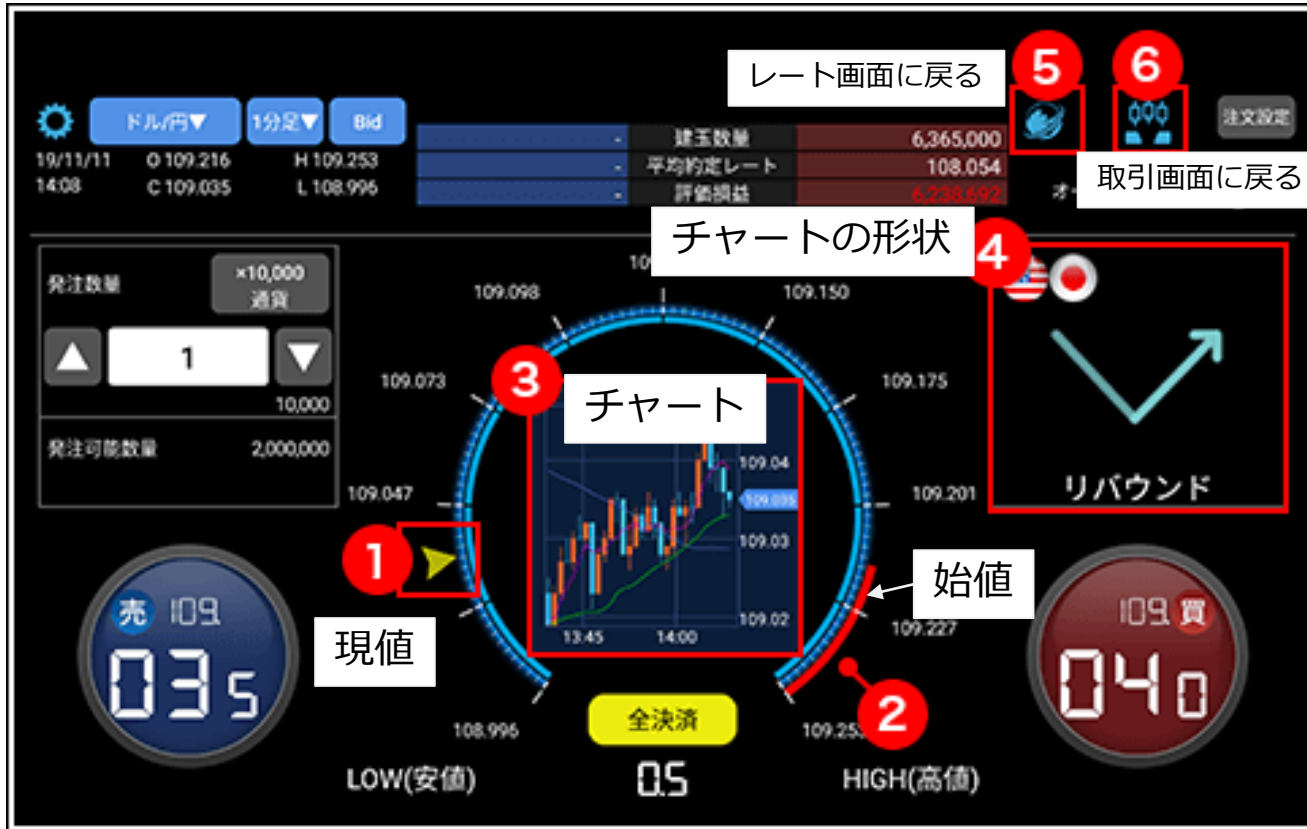
チャートの形状のつかいかた

「チャートの形状」へは、「マーケット」から
2回ボタンを押すだけ！！



サークルメーター

※iSpeedFXより当社作成



- ① 日足ローソク足をサークル（円）に、スピードメーター的に表示 → サークルメーター
- ② 中央のチャートと同じ時間足のチャートの形状を表示

サークルメータ表示方法



- ① 画面下の「注文」をタップします。
- ② 「ASスピード」画面に遷移します。
- ③ 右上のメーターパネルのアイコンをタップすると、サークルメーター画面に切り替わります。

【Demo取引】 スマホで楽天FX取引を練習しよう



メールアドレスをお持ちなら、どなたでも簡単にお申込みいただけます！

https://rfx.rakuten-sec.co.jp/demo/index.html?l-id=fxtop-full-banner_rfx_demo

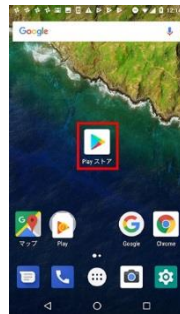
STEP1
利用規定等をよく読んでネットで申込み

お客様情報の入力
ニックネーム 20文字以内
例) 57575757
1. ニックネーム
金融ひらがな、金融カタカナ、英数字で入力してください。同一ニックネームがすでに登録されている場合は使用できません。
メールアドレス
例) rakuten@xxxx.ne.jp
2. メールアドレス
よくお読みの上、ご入力ください。
パスワード 8桁以上16桁以内
3. パスワード
半角英数字、記号で入力してください。
楽天証券口座保有
4. 楽天証券の口座有無
選択してください
楽天証券の口座保有状況についてご確認ください。

STEP2
iSPEEDFXアプリをダウンロード



iPhone



アンドロイド

STEP3
デモ画面にログインして、さあ練習開始！！

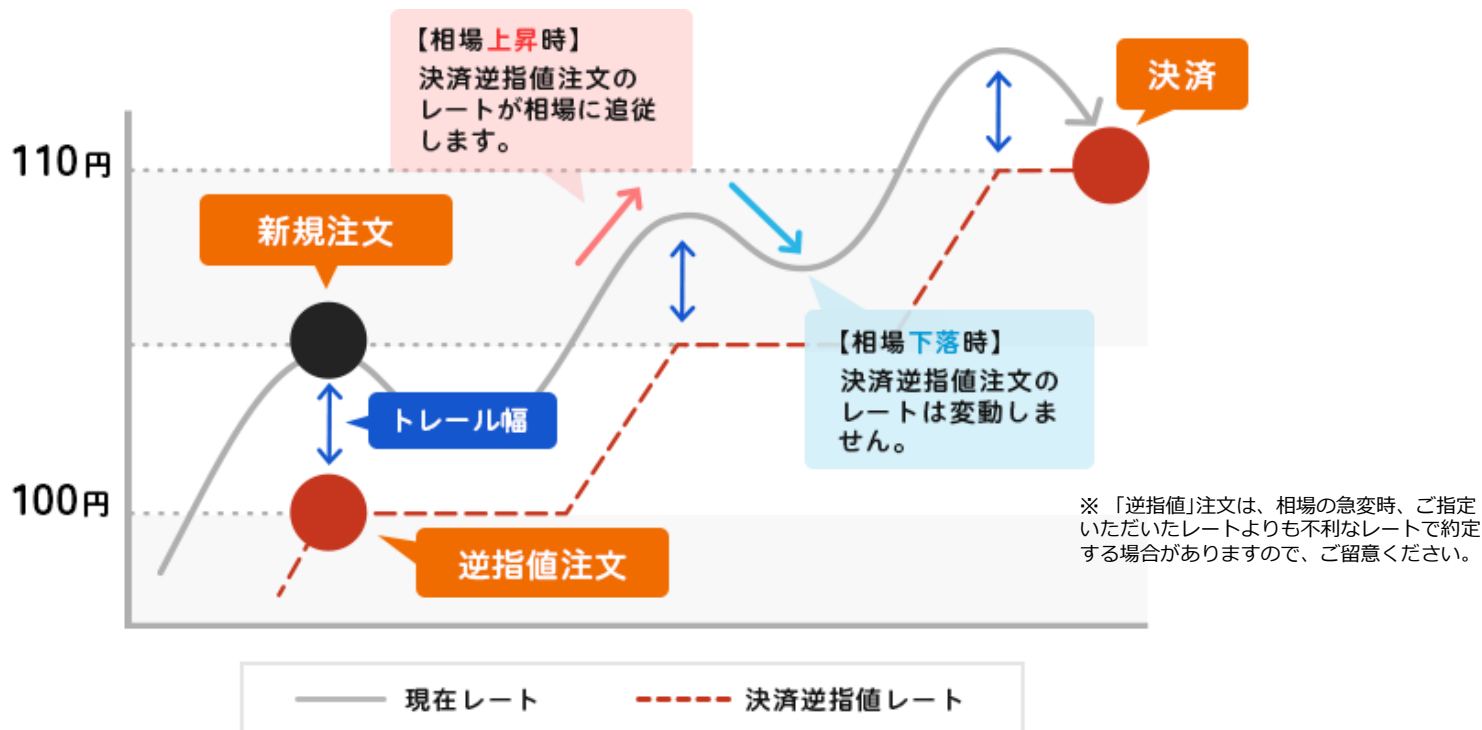
デモもリアルも同じアプリを利用！



※「デモ」を選択

トレール注文を利用しよう

新規取引したら、トレール注文を利用してみよう。
相場の上昇下降に追従し指定した値幅で自動的に逆指値価格が変動する便利な注文です。



外国為替証拠金取引（FX）のリスクと費用等について

外国為替証拠金取引(FX)の取引にかかるリスク

外国為替証拠金取引（FX）は、取引通貨の価格変動や、スワップポイントの支払いにより、損失が生じるおそれがあります。また、外国為替証拠金取引（FX）は少額の証拠金で、その差し入れた証拠金を上回る金額の取引をおこなうことができるため、大きな損失が発生する可能性があります。また、その損失額は差し入れた証拠金を上回るおそれがあります。

外国為替証拠金取引（FX）の取引にかかる費用等

外国為替証拠金取引（FX）の取引手数料は無料です。なお、取引にあたっては各通貨の売付価格と買付価格には差（スプレッド）があります。スプレッドは通貨ペアごとに異なります。

証拠金について

〔楽天FX口座〕

レバレッジコースに応じて取引金額の4%～100%(最大レバレッジ25倍)の証拠金が必要となります。

(法人のお客様の場合は、取引金額に当社が定める証拠金率(*)を乗じた金額以上の証拠金が必要となります。)

〔楽天MT4口座〕

想定元本の4%以上の証拠金が必要となります。(法人のお客様の場合は、想定元本に当社が定める証拠金率(*)を乗じた金額以上の証拠金が必要となります。)

*当社は、金融先物取引業協会が算出した「為替リスク想定比率」以上となる証拠金率を通貨ペアごとに定めております。「為替リスク想定比率」とは、金融商品取引業等に関する内閣府令第117条第27項第1号に規定される定量的計算モデルを使い算出されるものです。

スプレッドについて【(例外あり)について】

通常時は広告表示のスプレッドでお取引いただいておりますが、為替市場における取引高の低下又は売買が一方向に集中しているなどの状況においてはスプレッドが広がる場合があります。また、広告表示の値は実際の取引時のスプレッドを保証するものではなく、お客様の約定結果による実質的なスプレッドが広告表示の値と合致しない場合がありますのでご注意ください。なお、スプレッドの拡大は、以下のような状況において発生する場合があります。

■平日早朝時（概ね6時30分～7時30分※サマータイム期間中は一時間繰り上がります） ■国内外の金融市場休場日（海外のクリスマス休暇や年末年始など） ■主要経済指標の発表前後 ■震災などの天変地異や政変又は金融・経済関連の重大な出来事などの突発事象の発生時

■ご注意事項

本資料は、勉強会の為に作成されたものであり、有価証券の取引その他の取引の勧誘を目的としたものではありません。投資に関する最終決定はお客様ご自身の判断でなさるようお願いいたします。本資料及び資料にある情報をいかなる目的で使用される場合におきましても、お客様の判断と責任において使用されるものであり、本資料及び資料にある情報の使用による結果について、当社は何らの責任を負うものではありませんのでご理解ください。

お客様よりご提示いただきました情報以外で記載しております価格、数値、金利等は概算値または予測値であり、諸情勢により変化し、実際とは異なる場合がございます。また、本資料は将来の結果をお約束するものではありません。尚、お取引を締結する際に実際に用いられる価格または数値を表すものでもございませんので、予めご了承くださいませます様お願い申し上げます。

商号等：楽天証券株式会社／金融商品取引業者 関東財務局長（金商）第195号、商品先物取引業者

加入協会：日本証券業協会、一般社団法人金融先物取引業協会、日本商品先物取引協会、

一般社団法人第二種金融商品取引業協会、一般社団法人日本投資顧問業協会

投資にかかる手数料等およびリスク

【株式等のお取引にかかるリスク】

株式等は株価（価格）の変動等により損失が生じるおそれがあります。上場投資信託（ETF）は連動対象となっている指数や指標等の変動等、上場投資証券（ETN）は連動対象となっている指数や指標等の変動等や発行体となる金融機関の信用力悪化等、上場不動産投資信託証券（REIT）は運用不動産の価格や収益力の変動等、ライツは転換後の価格や評価額の変動等により、損失が生じるおそれがあります。※ライツは上場および行使期間に定めがあり、当該期間内に行使しない場合には、投資金額を全額失うことがあります。

【信用取引にかかるリスク】

信用取引は取引の対象となっている株式等の株価（価格）の変動等により損失が生じるおそれがあります。信用取引は差し入れた委託保証金を上回る金額の取引をおこなうことができるため、大きな損失が発生する可能性があります。その損失額は差し入れた委託保証金の額を上回るおそれがあります。

【株式等のお取引にかかる費用】

国内株式の委託手数料は「超割コース」「いちにち定額コース」の2コースから選択することができます。

〔超割コース（現物取引）〕

1回のお取引金額で手数料が決まります。

取引金額	取引手数料
5万円まで	50円（55円）
10万円まで	90円（99円）
20万円まで	105円（115円）
50万円まで	250円（275円）
100万円まで	487円（535円）
150万円まで	582円（640円）
3,000万円まで	921円（1,013円）
3,000万円超	973円（1,070円）

※（）内は税込金額

〔超割コース（信用取引）〕

1回のお取引金額で手数料が決まります。

取引金額	取引手数料
10万円まで	90円（99円）
20万円まで	135円（148円）
50万円まで	180円（198円）
50万円超	350円（385円）

※（）内は税込金額

超割コース大口優遇の判定条件を達成すると、以下の優遇手数料が適用されます。大口優遇は一度条件を達成すると、3ヶ月間適用になります。詳しくは当社ウェブページをご参照ください。

〔超割コース 大口優遇（現物取引）〕

1回のお取引金額で手数料が決まります。

取引金額	取引手数料
10万円まで	0円
20万円まで	100円（110円）
50万円まで	238円（261円）
100万円まで	426円（468円）
150万円まで	509円（559円）
3,000万円まで	806円（886円）
3,000万円超	851円（936円）

※（）内は税込金額

〔超割コース 大口優遇（信用取引）〕

約定金額にかかわらず取引手数料は0円です。

投資にかかる手数料等およびリスク

〔いちにち定額コース〕

1日の取引金額合計（現物取引と信用取引合計）で手数料が決まります。

1日の取引金額合計	取引手数料
50万円まで	0円
100万円まで	858円（943円）
200万円まで	2,000円（2,200円）
300万円まで 以降、100万円増えるごとに 1,100円追加。	3,000円（3,300円）

※（）内は税込金額

※1日の取引金額合計は、前営業日の夜間取引と当日の日中取引を合算して計算いたします。

※一般信用取引における返済期日が当日の「いちにち信用取引」、および当社が別途指定する銘柄の手数は0円です。これらのお取引は、いちにち定額コースの取引金額合計に含まれません。

- カスタマーサービスセンターのオペレーターの取次ぎによる電話注文は、上記いずれのコースかに関わらず、1回のお取引ごとにオペレーター取次ぎによる手数料（最大で4,950円（税込））を頂戴いたします。詳しくは取引説明書等をご確認ください。
- 信用取引には、上記の売買手数料の他にも各種費用がかかります。詳しくは取引説明書等をご確認ください。
- 信用取引をおこなうには、委託保証金の差し入れが必要です。最低委託保証金は30万円、委託保証金率は30%、委託保証金最低維持率（追証ライン）が20%です。委託保証金の保証金率が20%未満となった場合、不足額を所定の時限までに当社に差し入れていただき、委託保証金へ振替えていただくか、建玉を決済していただく必要があります。

【貸株サービスにかかるリスクおよび費用】

- リスクについて
貸株サービスの利用に当社とお客様が締結する契約は「消費貸借契約」になります。株券等を貸し付けいただくにあたり、楽天証券よりお客様へ担保の提供はなされません（無担保取引）。
- 当社の信用リスク
当社がお客様に引き渡すべき株券等の引渡しが、履行期日又は両者が合意した日に行われない場合があります。この場合、「株券等貸借取引に関する基本契約書」に基づき遅延損害金をお客様にお支払いすることになりますが、履行期日又は両者が合意した日に返還を受けていた場合に株主として得られる権利（株主優待、議決権等）は、お客様が取得できないこととなります。
- 投資者保護基金の対象とはなりません
なお、貸し付けいただいた株券等は、証券会社が自社の資産とおお客様の資産を区別して管理する分別保管の対象とはならず、投資者保護基金による保護の対象とはなりません。
- 手数料等諸費用について
お客様は、株券等を貸し付けいただくにあたり、取引手数料等の費用をお支払いいただく必要はありません。

投資にかかる手数料等およびリスク

●配当金等、株主の権利・義務について

貸借期間中、株券等は楽天証券名義又は第三者名義になっており、この期間中において、お客様は株主としての権利義務をすべて喪失します。そのため一定期間株式を所有することで得られる株主提案権等について、貸出期間中はその株式を所有していないこととなりますので、ご注意ください。株式分割等コーポレートアクションが発生した場合、権利を獲得するため自動的にお客様の口座に対象銘柄を返却することで、株主の権利を獲得します。権利獲得後の貸出し設定は、お客様の取引状況によってお手続きが異なりますのでご注意ください。

貸借期間中に権利確定日が到来した場合の配当金については、発行会社より配当の支払いがあった後所定の期日に、所得税相当額を差し引いた配当金相当額が楽天証券からお客様へ支払われます。

●株主優待、配当金の情報について

株主優待の情報は、東洋経済新報社から提供されるデータを基にしており、原則として毎月1回の更新となります。更新日から次回更新日までの内容変更、売買単位の変更、分割による株数の変動には対応しておりません。また、貸株サービス内における配当金の情報は、TMI（Tokyo Market Information；東京証券取引所）より提供されるデータを基にしており、原則として毎営業日の更新となります。株主優待・配当金は各企業の判断で廃止・変更になる場合がございます。お取引にあたりましては必ず当該企業のホームページ等で内容をご確認ください。

●大量保有報告（短期大量譲渡に伴う変更報告書）の提出について

楽天証券、または楽天証券と共同保有者（金融商品取引法第27条の23第5項）の関係にある楽天証券グループ会社等が、貸株対象銘柄について変更報告書（同法第27条の25第2項）を提出する場合において、当社がお客様からお借りした同銘柄の株券等を同変更報告書提出義務発生日の直近60日間に、お客様に返還させていただいているときは、お客様の氏名、取引株数、契約の種類（株券消費貸借契約である旨）等、同銘柄についての楽天証券の譲渡の相手方、および対価に関する事項を同変更報告書に記載させていただく場合がございますので、予めご了承ください。

●税制について

株券貸借取引で支払われる貸借料及び貸借期間中に権利確定日が到来した場合の配当金相当額は、お客様が個人の場合、一般に雑所得又は事業所得として、総合課税の対象となります。なお、配当金相当額は、配当所得のものではないため、配当控除は受けられません。また、お客様が法人の場合、一般に法人税に係る所得の計算上、益金の額に算入されます。

税制は、お客様によりお取り扱いが異なる場合がありますので、詳しくは、税務署又は税理士等の専門家にご確認ください。

●株主優待、配当金の情報について

株主優待の情報は、東洋経済新報社から提供されるデータを基にしており、原則として毎月1回の更新となります。更新日から次回更新日までの内容変更、売買単位の変更、分割による株数の変動には対応しておりません。また、貸株サービス内における配当金の情報は、TMI（Tokyo Market Information；東京証券取引所）より提供されるデータを基にしており、原則として毎営業日の更新となります。株主優待・配当金は各企業の判断で廃止・変更になる場合がございます。お取引にあたりましては必ず当該企業のホームページ等で内容をご確認ください。

●大量保有報告（短期大量譲渡に伴う変更報告書）の提出について

楽天証券、または楽天証券と共同保有者（金融商品取引法第27条の23第5項）の関係にある楽天証券グループ会社等が、貸株対象銘柄について変更報告書（同法第27条の25第2項）を提出する場合において、当社がお客様からお借りした同銘柄の株券等を同変更報告書提出義務発生日の直近60日間に、お客様に返還させていただいているときは、お客様の氏名、取引株数、契約の種類（株券消費貸借契約である旨）等、同銘柄についての楽天証券の譲渡の相手方、および対価に関する事項を同変更報告書に記載させていただく場合がございますので、予めご了承ください。

●税制について

株券貸借取引で支払われる貸借料及び貸借期間中に権利確定日が到来した場合の配当金相当額は、お客様が個人の場合、一般に雑所得又は事業所得として、総合課税の対象となります。なお、配当金相当額は、配当所得のものではないため、配当控除は受けられません。また、お客様が法人の場合、一般に法人税に係る所得の計算上、益金の額に算入されます。

税制は、お客様によりお取り扱いが異なる場合がありますので、詳しくは、税務署又は税理士等の専門家にご確認ください。

商号等：楽天証券株式会社／金融商品取引業者 関東財務局長（金商）第195号、商品先物取引業者

加入協会：日本証券業協会、一般社団法人金融先物取引業協会、日本商品先物取引協会、一般社団法人第二種金融商品取引業協会、一般社団法人日本投資顧問業協会