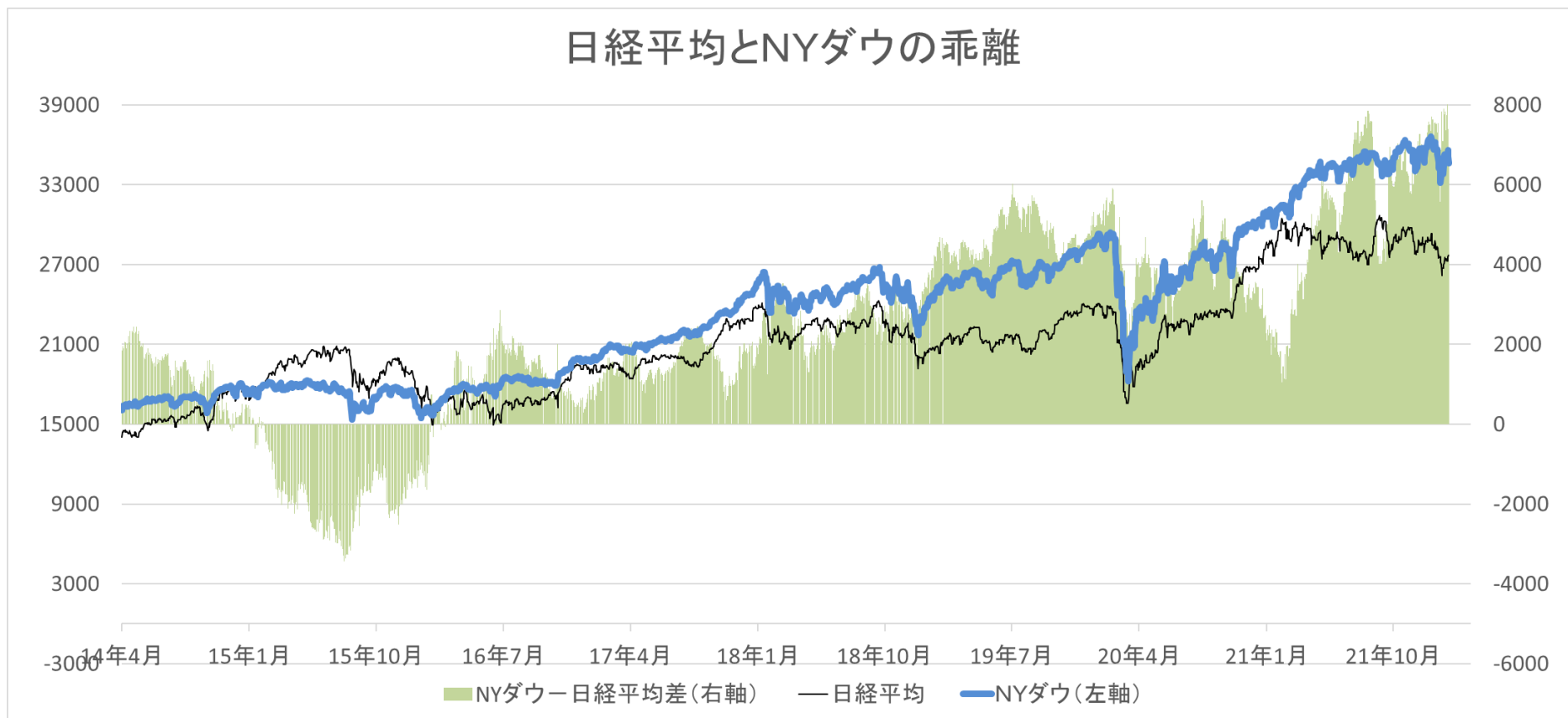


# NYダウ、日経平均のペアトレード

- NYダウ売り、日経平均買い
  - スプレッドが拡大に着目



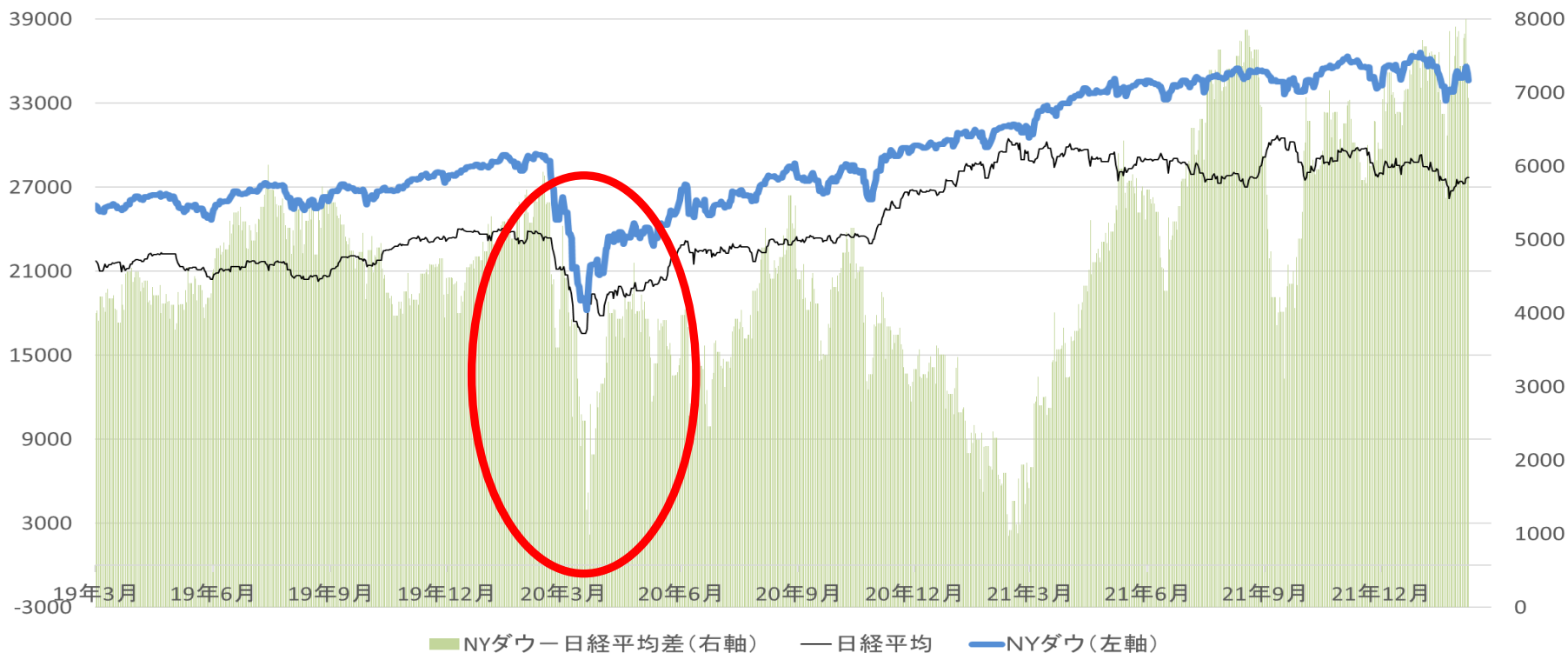
# NYダウ、日経平均のペアトレード

➤ NYダウ売り、日経平均買い

→ 日経平均: 上値重いが、底堅い

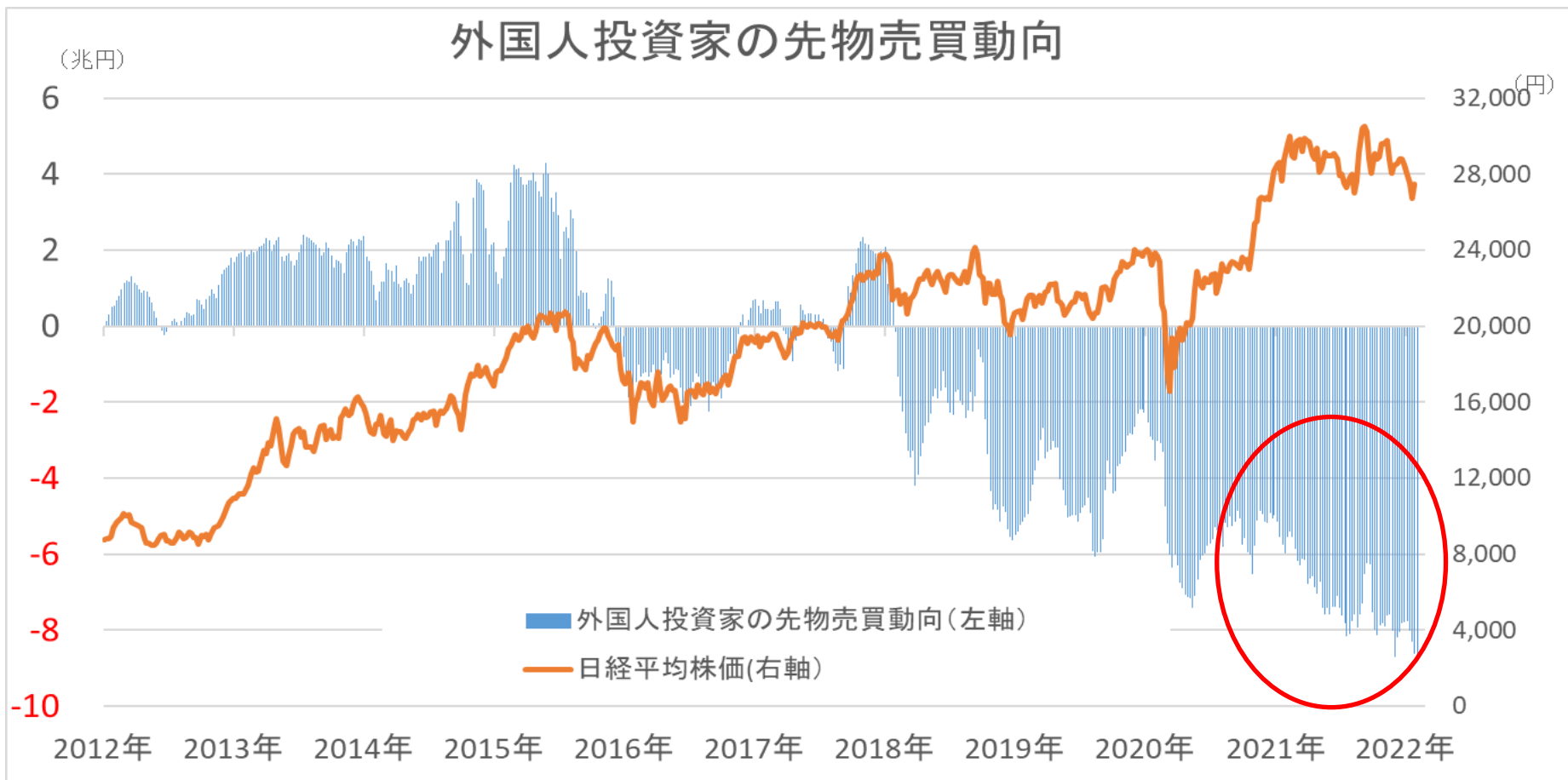
→ NYダウ: 現在堅調、調整があれば幅が出る

日経平均とNYダウの乖離



# 先物売買動向(外国人投資家)

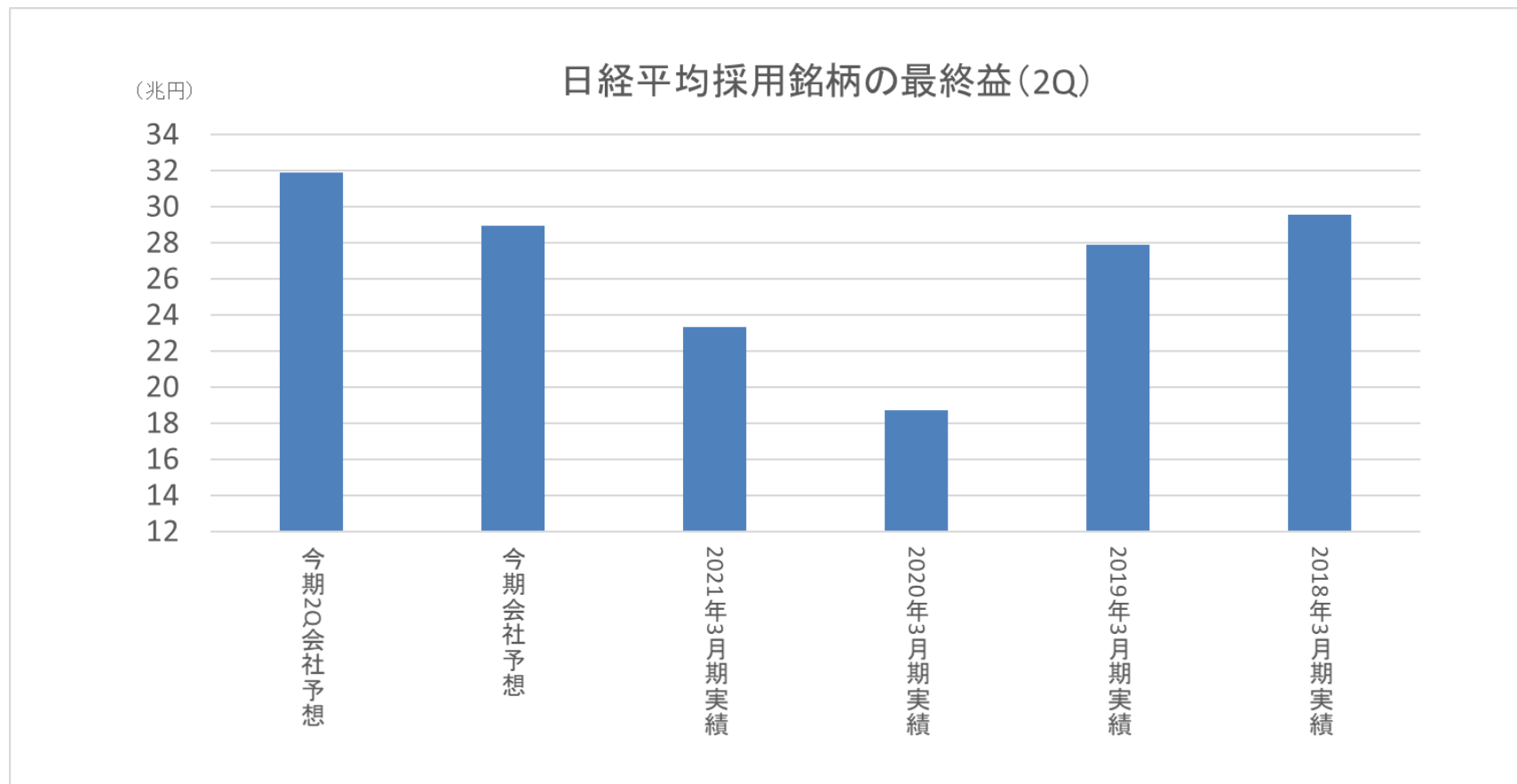
- 一昨年(2020年)は外国人投資家が約3兆円ほど買い越し
- 一昨年末(2020年末)から約5兆円売り越し1兆2千5百億円売り



(出所:JPXよりこころトレード研究所作成)

# 今期の日経平均採用銘柄業績予想

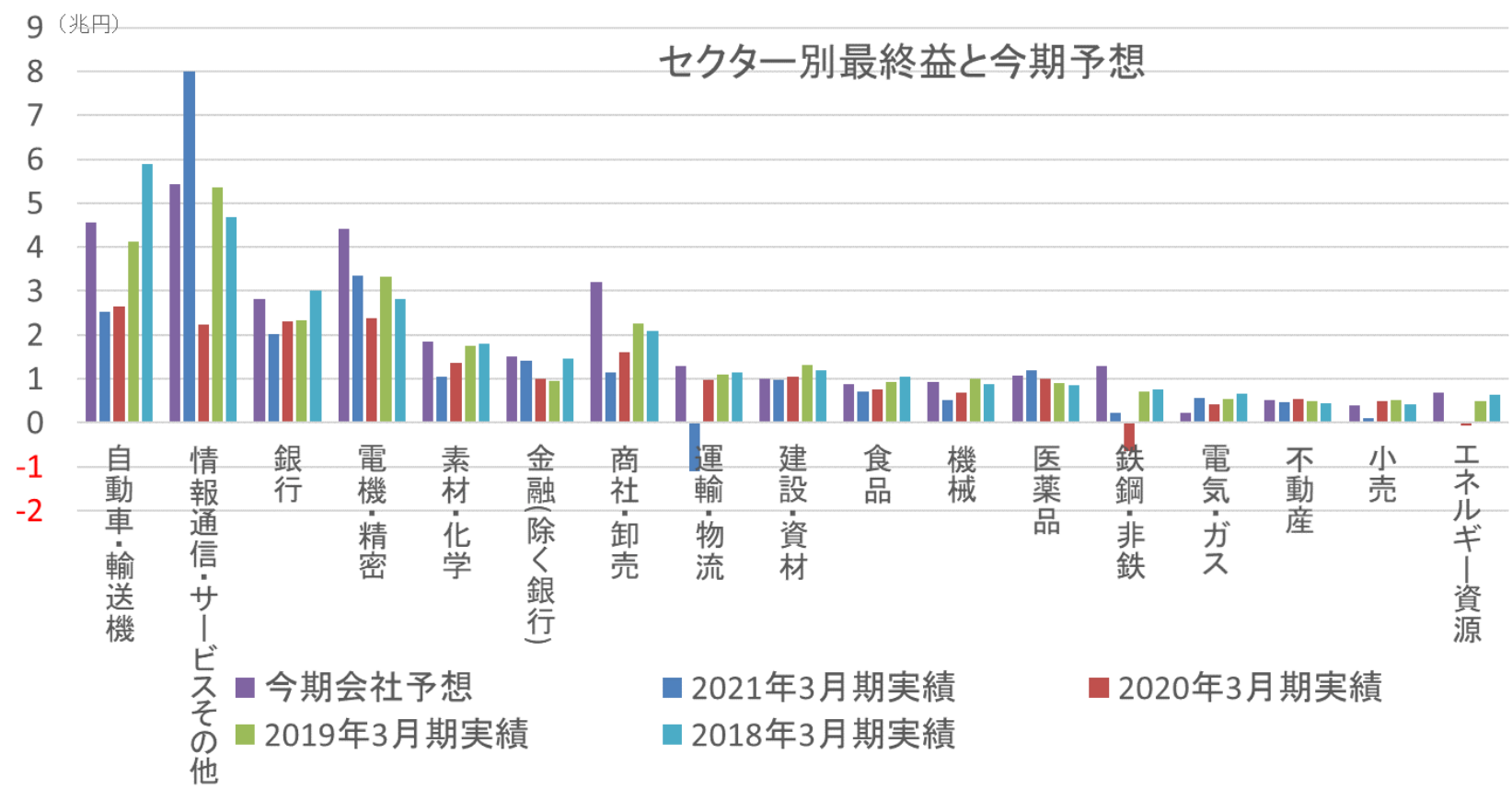
- 2Qで最高益予想となる
- 10月の日経平均入れ替えで確定的に



(出所: 各会社予想等から作成)

# セクター別最終益予想（日経平均採用銘柄）

- 2018年3月期がピークだったが2Qで最高益更新
- 前期はソフトバンクの利益が貢献



(出所:各社会社予想等から作成)

# 足元の状況

## ● 米国:業績疑問視、日本:政権不安

### ➤ 足元の状況を点検: 米国

- 金融引き締め: FFレートは5回利上げ織り込み。利上げ幅0.5%?
- 2018年に酷似?: 利上げ、原油高、労働市場改善。20%弱調整
- 業績: 予想も下回るものも。ジャッジ厳しい

### ➤ 足元の状況を点検: 日本

- 政権不安
- 業績期待: 出足は非常にいい。
- PERが高くない下げ過ぎた銘柄の決算狙いはありかも

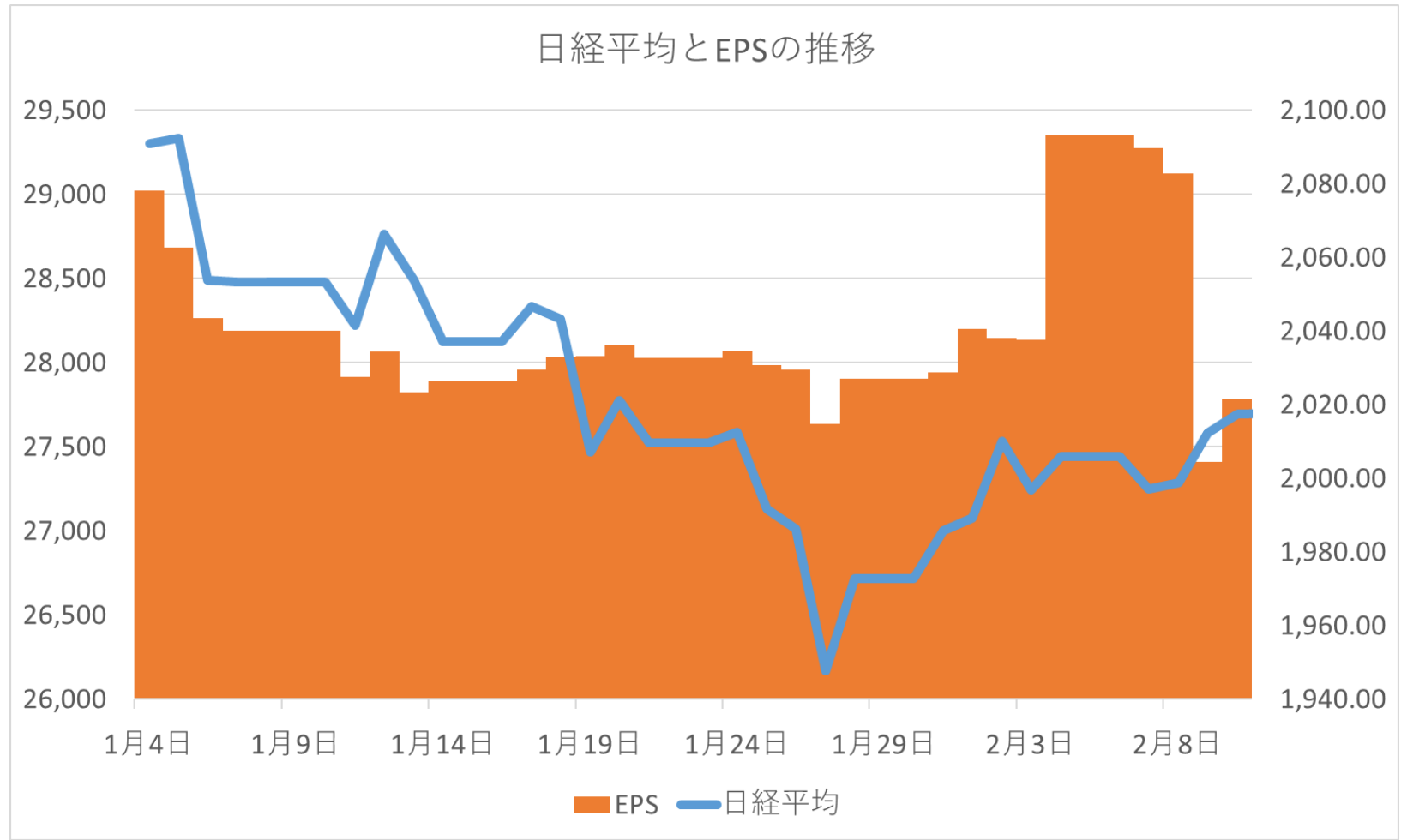
### ➤ 見通し 米国: 利上げまで調整が続く可能性

- 利上げ開始で円高。株高上昇に転ずる可能性も  
※ (毎度のパターン)

日本: 決算で銘柄見極め。日本にもインフレ懸念か

# 日経平均とEPSの推移

➤ 先週からEPS下落



# 5381 Mipox

- 表面加工の液体研磨材大手
- 今期三度目上方修正復配(15円)。ウエハー、HDD用途伸びる。

5381 J - M i p o x 東証

チャート 足一覧

日足 1年 閉じる



(出典) 岡三オンライン証券「ネットトレーダーWEB2」



# 4177 i-plug

- 新卒のダイレクトリクルーティングサービス「OfferBox」の運営
- 需要増による高進捗を評価

4177 M - i - p l u g 東証

チャート 足一覧

日足

1年

閉じる



(出典) 岡三オンライン証券「ネットトレーダーWEB2」

岡三証券・岡三オンライン証券  
経営統合記念キャンペーン



総額 **300** 万円相当

豪華賞品プレゼント!

キャンペーン期間：2022年1月3日(月)～2月28日(月)

# 口座開設で最大50000円キャッシュバック

くろく株365

新規口座開設で

取引枚数  
に応じて

最大 **50,000** 円

キャッシュバックプログラム


## プログラム内容


新たに岡三オンライン株365取引口座を開設されたお客さまを対象に、口座開設日の翌月末までの新規建ての取引枚数に応じて最大50,000円をキャッシュバックいたします。

※個人・法人のお客さまいずれも対象となります。

※既に証券総合取引口座を開設済みの方でも、「岡三オンライン株365」取引口座を未開設であれば対象となります。

# くりっく株365入門オンラインセミナー



はじめてでも**安心!**  **くりっく365** **くりっく株365**

- ✓ FXやくりっく株365の基本的な仕組みを知りたい!
- ✓ 興味はあるけど、よくわからない...
- ✓ まずは何から始めたらいいの?

参加費  
無料!

オンライン  
セミナー

初心者向け

はじめてのFX・くりっく株365入門セミナー

## 📌 オンラインセミナー開催までの流れ

STEP1	STEP2	STEP3
<b>申込</b>	<b>日程確定</b>	<b>セミナー開始</b>
「オンラインセミナーのご予約はこちら」ボタンより、お申込みをお願いいたします。	担当者より電話にてご連絡させていただきます。ご都合の良い日時をご相談させていただきます。	お約束の日時に電話にてご連絡させていただきます。インターネットに接続されたパソコンやタブレット等をご用意いただき、お待ちください。
 オンラインセミナーご予約はこちら		

# くりっく株365 6つのポイント

## くりっく株365の6つのポイント



投資対象は

**日経225**  
**NYダウなど**  
代表的な株価指数



取引時間は

**ほぼ24時間**  
**祝日も**



**配当あり**

日経225は1枚あたり  
**約43,000円**  
(2019年の年間合計金額)



海外の株価指数も

**円で**  
**取引できる**  
から為替リスクなし



証拠金は数万円から

**少ない資金**  
で投資できる!



相場下落局面でも  
チャンス

**「売り」**  
からも取引OK!

これをおさえれば  
**バッチリ!**



# ほぼ24時間、祝日でも取引できる！

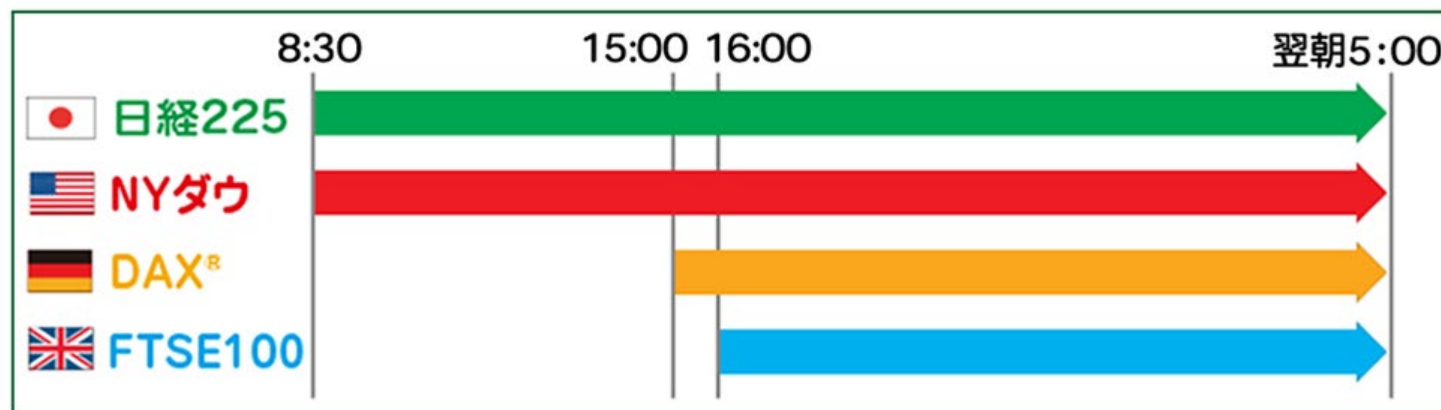
今年のGWは10連休！  
でも、くりっく株365なら  
日本の祝日でも  
日経225やNYダウが  
取引できる！

ほぼ24時間 日本のお祝日も

ほぼ24時間  
取引できる！



<米国NY州サマータイム適用期間における取引時間>



※米国ニューヨーク州非サマータイム適用期間は翌朝6:00まで

# くりっく株365は配当がもらえます

## ● 買いポジションは配当が受け取れる ※DAXを除く

	買いポジション	売りポジション
金利相当額	支払い	受取り
配当相当額	受取り	支払い

※金利相当額については、ポジションをロールオーバーした際に発生します。

※配当相当額については、権利付最終日にポジションをロールオーバーした際に発生します。



### 2018年の配当相当額実績



日経225

年間8回 計 **40,834** 円 / 1枚あたり  
2018年12月末時点の必要証拠金59,300円 (1枚あたり)



NYダウ

年間72回 計 **56,692** 円 / 1枚あたり  
2018年12月末時点の必要証拠金 58,580円 (1枚あたり)



FTSE100

年間49回 計 **30,945** 円 / 1枚あたり  
2018年12月末時点の必要証拠金26,000円 (1枚あたり)



### 2019年の配当相当額実績



日経225

年間8回 計 **43,750** 円 / 1枚あたり  
2019年12月末時点の必要証拠金 52,470円 (1枚あたり)



NYダウ

年間76回 計 **64,289** 円 / 1枚あたり  
2019年12月末時点の必要証拠金 55,710円 (1枚あたり)



FTSE100

年間49回 計 **33,083** 円 / 1枚あたり  
2019年12月末時点の必要証拠金 26,000円 (1枚あたり)

※金利相当額の支払い額が、配当相当額の受取り額を上回る場合があります。

# くりっく株365は配当がもらえます

## ● 3月と9月は日経225の配当に着目

➤ 日経225(日経平均株価)

→ 配当が集中している月(3・9月)に着目した投資

2019年	1月	2月	3月	4月	5月	6月	7月	8月	9月	10月	11月	12月	1年間の合計
配当相当額	170円	1,525円	17,134円	0円	0円	3,207円	147円	1,557円	16,005円	0円	0円	4,005円	43,750円
金利相当額	0円	0円	0円	0円	0円	0円	0円	0円	0円	0円	0円	0円	0円

2020年	1月	2月	3月	4月	5月	6月	7月	8月	9月	10月	11月	12月	1年間の合計
配当相当額	148円	1,586円	17,826円	0円	144円	3,140円	162円	1,184円	14,282円	0円	0円	3,413円	41,885円
金利相当額	0円	0円	0円	0円	0円	0円	0円	0円	0円	0円	0円	0円	0円