

上昇トレンドの定義

次の主要な高値は前の主要な高値より高く、
次の主要な安値は前の主要な安値より高い

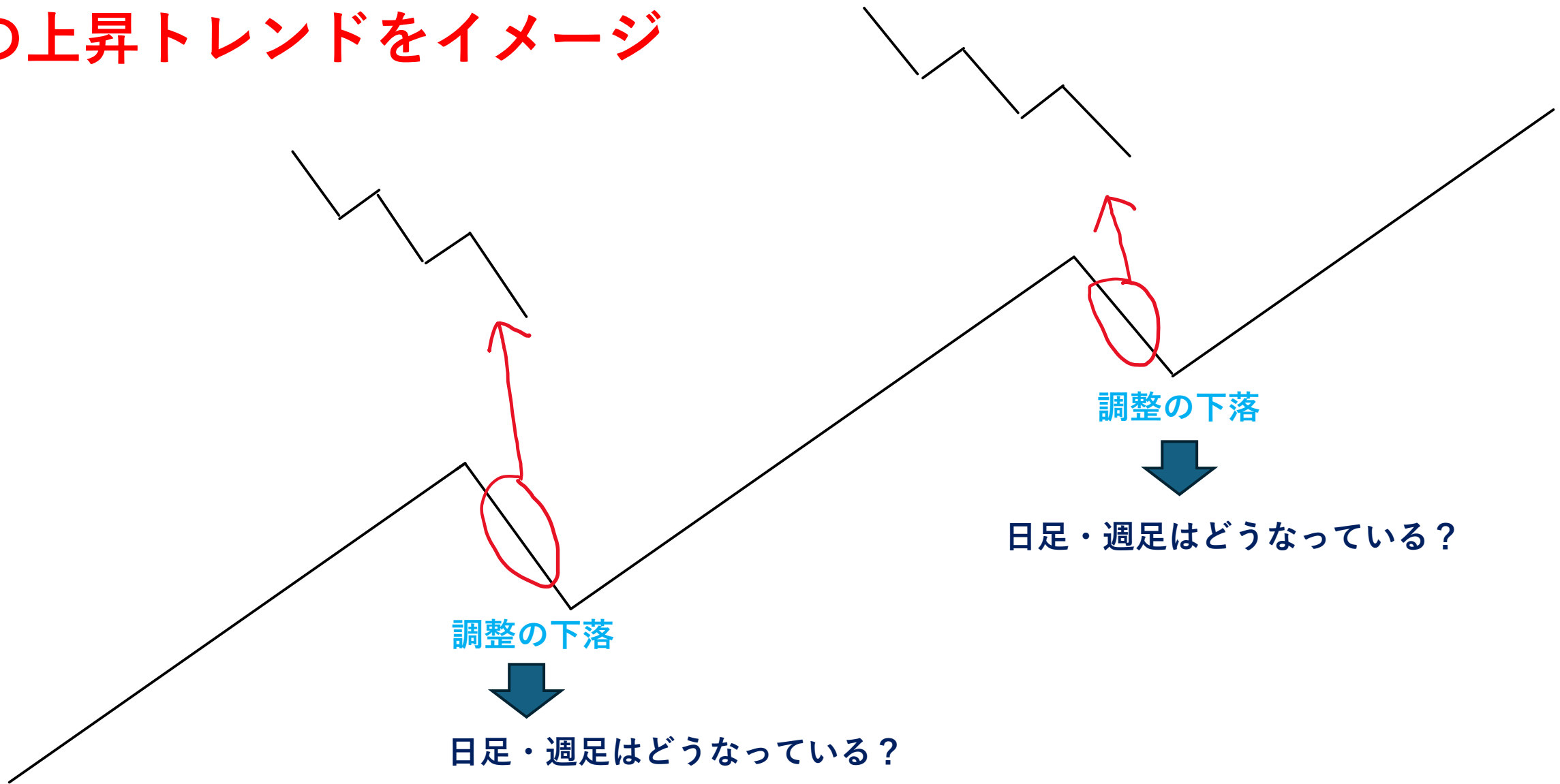


下落トレンドの定義

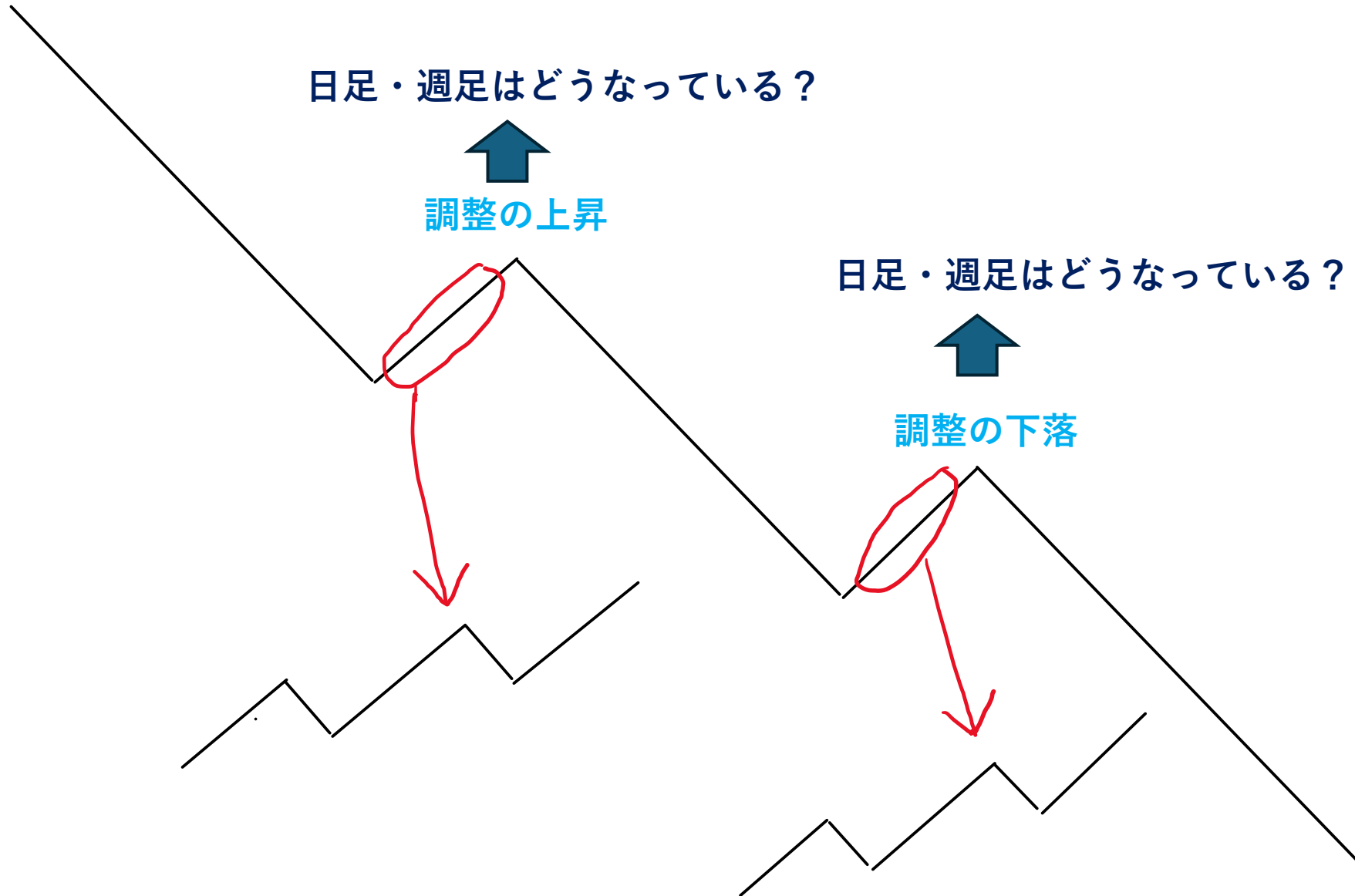
次の主要な安値は前の主要な安値より安く、
次の主要な高値は前の主要な高値より安い



月足の上昇トレンドをイメージ



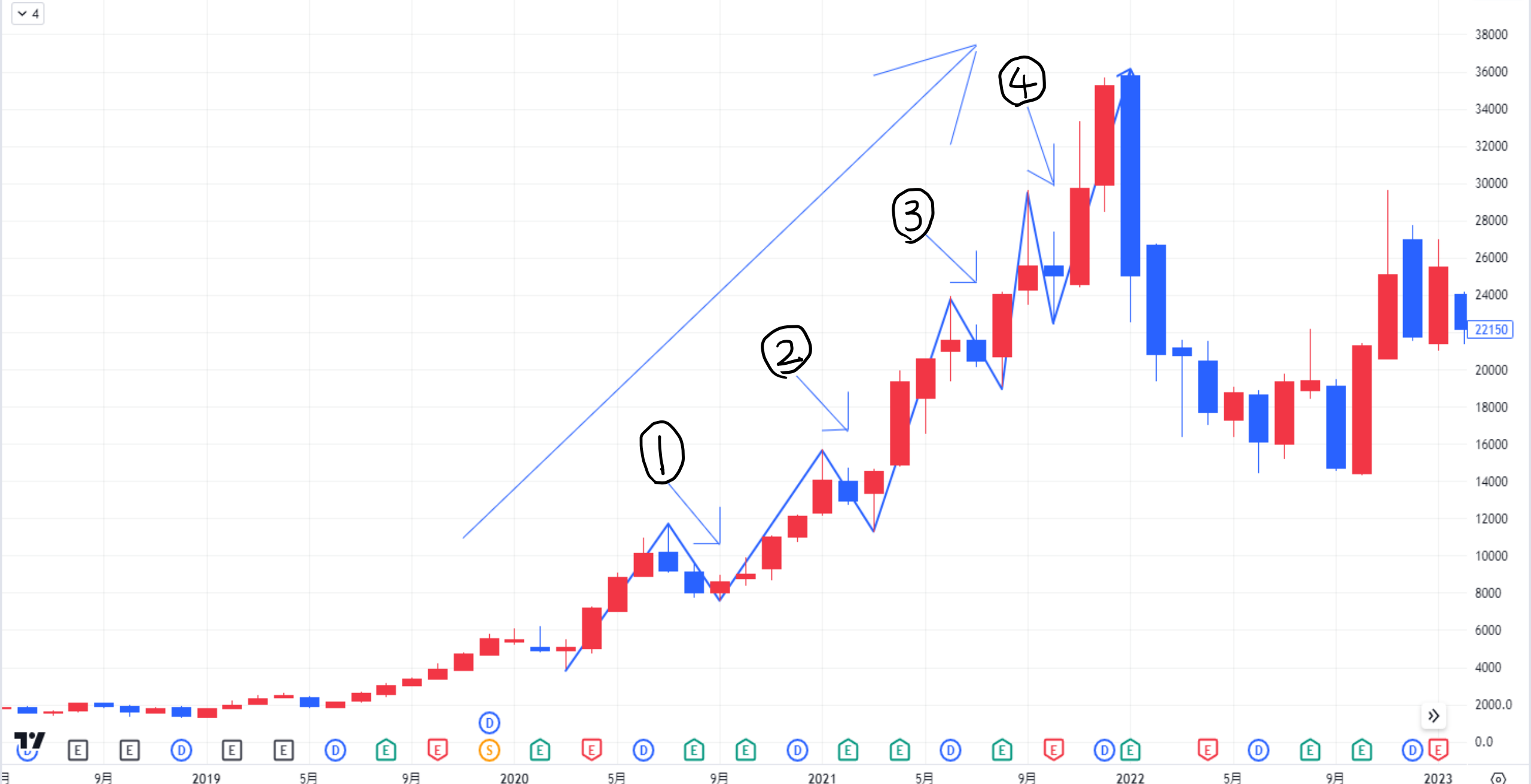
月足の下落トレンドをイメージ



どの部分を収益化しようとしているのか？

- ・ 日足で上昇トレンド→月足上昇トレンドの推進波、月足下落トレンドの調整波
- ・ 日足で下落トレンド→月足下落トレンドの推進波、月足上昇トレンドの調整波

レーザーテック・1月・TSE 始値40300 高値43880 安値36560 終値42920 +2970 (+7.43%)



レーザーテック・1日・TSE 始値43370 高値43880 安値42500 終値42920 -140 (-0.33%)



100 ナスダック100指数・1月・NASDAQ 始値18069.29 高値18464.70 安値17764.99 終値18320.38 +276.53 (+1.53%)

USD



100 ナスダック100指数・1日・NASDAQ 始値18438.24 高値18464.70 安値18317.10 終値18320.38 +80.27 (+0.44%)

USD

